



GOBIERNO AUTÓNOMO DESCENTRALIZADO PROVINCIAL DE NAPÓ

PLAN OPERATIVO ANUAL 2018

Documento de planificación que sirve de insumo para elaborar el presupuesto 2018 del Gobierno Autónomo Descentralizado Provincial de Napo, guardando coherencia con el Plan Nacional de Desarrollo «Toda una Vida», Plan de Desarrollo y Ordenamiento Territorial, Plan Estratégico Institucional, agendas sectoriales, articulando las diferentes instancias respecto a las competencias del GAD Provincial; que servirá para la ejecución operativa de la Institución en un periodo de un año y permitiendo alcanzar posteriormente los objetivos a largo plazo.

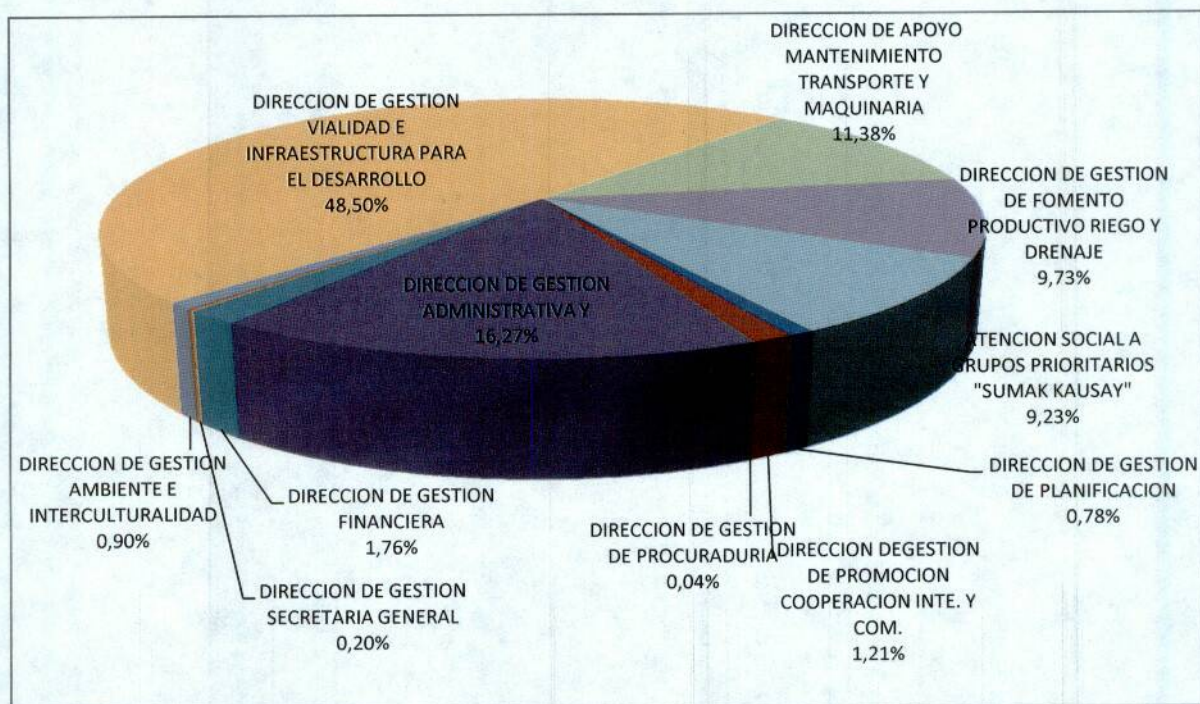
Elaborado por: Mgs. Cesar Ochoa
UNIDAD DE PLANIFICACIÓN INSTITUCIONAL

Enero 2018



GOBIERNO AUTÓNOMO DESCENTRALIZADO PROVINCIAL DE NAPO
DIRECCION DE GESTION DE PLANIFICACION
RESUMEN DE PRESUPUESTO AÑO 2018 POR DIRECCIÓN

codigo	DIRECCIONES	PRESUPUESTO ESTIMADA	%
10	DIRECCION DE GESTION DE PLANIFICACION	118.016,00	0,78%
10	DIRECCION DE GESTION DE PROMOCION COOPERACION INTE. Y COM.	183.500,00	1,21%
10	DIRECCION DE GESTION DE PROCURADURIA	5.500,00	0,04%
20	DIRECCION DE GESTION ADMINISTRATIVA Y	2.466.976,18	16,27%
20	DIRECCION DE GESTION FINANCIERA	267.426,00	1,76%
20	DIRECCION DE GESTION SECRETARIA GENERAL	30.000,00	0,20%
30	DIRECCION DE GESTION AMBIENTE E INTERCULTURALIDAD	136.689,22	0,90%
40	DIRECCION DE GESTION VIALIDAD E INFRAESTRUCTURA PARA EL DESARROLLO	7.355.507,05	48,50%
40	DIRECCION DE APOYO MANTENIMIENTO TRANSPORTE Y MAQUINARIA	1.725.168,49	11,38%
50	DIRECCION DE GESTION DE FOMENTO PRODUCTIVO RIEGO Y DRENAJE	1476312,50	9,73%
60	ATENCION SOCIAL A GRUPOS PRIORITARIOS "SUMAK KAUSAY"	1.400.000,00	9,23%
		15.165.095,44	100,00%



Elaborado por la Unidad de Planificación I.

Mgtr. Rolando Hernandez
DIRECTOR DE GESTIÓN DE PLANIFICACIÓN



GAD PROVINCIAL DE NAPO
PLAN OPERATIVO ANUAL (POA)

AÑO 2018

Código Institucional:		00001	DIRECCIÓN		
Misión:	Promover el desarrollo de la provincia de Napo mediante la gestión y formulación de programas y proyectos que apoyen al desarrollo sustentable, incluyente y participativo del territorio provincial en el marco de sus competencias con la prestación de servicios públicos e infraestructura de calidad a fin de mejorar la calidad de vida de sus habitantes.				
Visión:	Incrementar la eficacia y eficiencia en la implementación de programas, proyectos y obras que cambian vidas en los ámbitos correspondientes a las competencias del Gobierno Provincial para garantizar el buen vivir de los habitantes de nuestro territorio				
Objetivo Estratégico Institucional	Desarrollar propuestas de infraestructura de calidad y generar un sistema intermodal seguro				
DIRECCIÓN DE APOYO MANTENIMIENTO TRANSPORTE Y MAQUINARIA					
ESTRATEGIAS DE ACCION INSTITUCIONAL.					
PROGRAMA	SUB PROGRAMA	PROYECTO	Meta	Programación Trimestral en % de la meta	Presupuesto
MANTENIMIENTO PREVENTIVO Y CORRECTIVO DE VEHICULOS LIVIANOS Y PESADOS		MANTENIMIENTO PREVENTIVO Y CORRECTIVO DE VEHICULOS LIVIANOS Y PESADOS	100% del parque automotor y maquinaria en estado óptimo	I	5.000,00
		EDICION, IMPRESION, REPRODUCCION, FOTOCOPIADO		II	140.000,00
		MANTENIMIENTO Y REPARACION DE MAQUINARIAS Y EQUIPOS		III	87.500,00
		MANTENIMIENTO Y REPARACION DE VEHICULOS		IV	9.200,00
		MATERIALES DE IMPRESION, FOTOGRAFIA, REPRODUCCION Y PUBLICACIONES			32.500,00
		INSUMOS, BIENES Y MATERIALES DE CONSTRUCCION			382.000,00
		COMBUSTIBLES, LUBRICANTES Y ADITIVOS PARA VEHICULOS TERRESTRES			342.000,00
		REPUESTOS Y ACCESORIOS PARA VEHICULOS TERRESTRES			392.000,00
		REPUESTOS Y ACCESORIOS PARA MAQUINARIAS Y EQUIPOS			70.000,00
		TASAS GENERALES, IMPUESTOS, CONTRIBUCIONES, PERMISOS, LICENCIAS			226.000,00
		SEGUROS			6.000,00
		HERRAMIENTAS			
		BIENES DE LARGA DURACION			
VEHICULOS		32.968,49			
TOTAL					1.725.168,49

Mg. Rolando Hernández
DIRECTOR DE GESTIÓN DE PLANIFICACIÓN



Ing. Sergio Villalta
DIRECTOR DE APOYO MANTENIMIENTO
TRANSPORTE Y MAQUINARIA



GOBIERNO AUTÓNOMO DESCENTRALIZADO PROVINCIAL DE NAPO
PRESUPUESTO ANUAL - PLAN OPERATIVO ANUAL 2018

DIRECCIÓN DE APOYO MANTENIMIENTO TRANSPORTE Y MAQUINARIA

EGRESOS

Partida	Denominación	Presupuesto
	MANTENIMIENTO PREVENTIVO Y CORRECTIVO DE VEHICULOS LIVIANOS Y PESADOS	
	BIENES Y SERVICIO PARA INVERSION	
40.03.001.001.730204.000.15.01.000.99.99.99.99.001	EDICION, IMPRESION, REPRODUCCION, FOTOCOPIADO	5.000,00
40.03.001.001.730404.000.15.01.000.99.99.99.99.001	MANTENIMIENTO Y REPARACION DE MAQUINARIAS Y EQUIPOS	140.000,00
40.03.001.001.730405.000.15.01.000.99.99.99.99.001	MANTENIMIENTO Y REPARACION DE VEHICULOS	87.500,00
40.03.001.001.730807.000.15.01.000.99.99.99.99.001	MATERIALES DE IMPRESION, FOTOGRAFIA, REPRODUCCION Y PUBLICACIONES	9.200,00
40.03.001.001.730811.002.15.01.000.99.99.99.99.001	INSUMOS, BIENES Y MATERIALES DE CONSTRUCCION	32.500,00
40.03.001.001.730837.000.15.01.000.99.99.99.99.001	COMBUSTIBLES, LUBRICANTES Y ADITIVOS PARA VEHICULOS TERRESTRES	382.000,00
40.03.001.001.730841.000.15.01.000.99.99.99.99.001	REPUESTOS Y ACCESORIOS PARA VEHICULOS TERRESTRES	342.000,00
40.03.001.001.730844.000.15.01.000.99.99.99.99.001	REPUESTOS Y ACCESORIOS PARA MAQUINARIAS Y EQUIPOS	392.000,00
40.03.001.001.770102.000.15.01.000.99.99.99.99.001	TASAS GENERALES, IMPUESTOS, CONTRIBUCIONES, PERMISOS, LICENCIAS	70.000,00
40.03.001.001.770201.000.15.01.000.99.99.99.99.001	SEGUROS	226.000,00
40.03.001.001.840106.000.15.01.000.99.99.99.99.001	HERRAMIENTAS	6.000,00
	BIENES DE LARGA DURACION	
	VEHICULOS	32.968,49

[Firma]
Mgt. Rolando Hernández
DIRECTOR DE GESTIÓN DE PLANIFICACIÓN



[Firma]
Ing. Sergio Villalta
DIRECTOR DE APOYO MANTENIMIENTO
TRANSPORTE Y MAQUINARIA





GAD PROVINCIAL DE NAPO
PLAN OPERATIVO ANUAL (POA)
AÑO 2018

Código Institucional: 00001

ADMINISTRATIVA

Competencias: ART. 42 COOTAD

CODIGO ORGANICO DE ORGANIZACION TERRITORIAL, AUTOMIA Y DESCENTRALIZACION: CODIGO DE PLANIFICACION Y FINANZAS PUBLICAS: LOSNCP Y SU REGLAMENO GENERAL: LOSEP Y SU REGLAMENTO GENERAL.

Misión: Promover el desarrollo de la provincia de Napo mediante la gestión y formulación de programas y proyectos que apoyen al desarrollo sustentable, incluyendo y participativo del territorio provincial en el marco de sus competencias con la prestación de servicios públicos e infraestructura de calidad a fin de mejorar la calidad de vida de sus habitantes.

Visión: Incrementar la eficacia y eficiencia en la implementación de programas, proyectos y obras que cambian vidas en los ámbitos correspondientes a las competencias del Gobierno Provincial para garantizar el buen vivir de los habitantes de nuestro territorio.

Objetivo Estratégico Institucional: Motivar a la Participación Ciudadana y generar procesos que integren el fortalecimiento de los instrumentos de planificación en el territorio.

DIRECCIÓN DE GESTION ADMINISTRATIVA
ESTRATEGIAS DE ACCION INSTITUCIONAL.

PROGRAMA	PROYECTO	PARTIDA	META	Programación Trimestral en % de la meta				Presupuesto del Proyecto Estratégico Institucional
				I	II	III	IV	
GESTION ADMINISTRATIVA	GASTO EN PERSONAL	REMUNERACIONES UNIFICADAS						747.285,51
		DECIMOTERCER SUELDO						65.833,68
		DECIMOCUARTO SUELDO						31.125,00
		SERVICIOS PERSONALES POR CONTRATO						47.721,65
		SUBROGACION						1.500,00
		APORTE PATRONAL						92.035,48
		FONDOS DE RESERVA						65.833,68
		AGUA POTABLE						2.000,00
		ENERGIA ELECTRICA						60.000,00
		TELECOMUNICACIONES						38.000,00
		SERVICIO DE CORREO						650
		FLETES Y MANIOBRAS						500
		ALMACENAMIENTO, EMBALAJE, ENVASE Y REGARGA DE EXTINTORES						2.500,00
		EDICION, IMPRESION, REPROD. PUBLIC, SUSCRIP, FOTOCOPIADO, TRADUCC						17.000,00
		OTROS SERVICIOS GENERALES						3.700,00
SERVICIOS INSTITUCIONALES	BIENES Y SERVICIOS DE CONSUMO	MANTENIMIENTO DE EDIFICIOS, LOCALES, RESIDENCIAS	Garantizar el 100% de servicios institucionales para una óptima atención al público	25%	25%	25%	25%	19.000,00
		MANTENIMIENTO DE MOBILIARIO						5.000,00
		MANTENIMIENTO DE MAQUINARIA Y EQUIPO						8.000,00
		BOTELLONES DE AGUA						13.000,00
		VESTUARIO, LENCERIA, PRENDAS DE PROTECCION						50.000,00
		MATERIALES DE OFICINA						10.000,00
		MATERIALES DE ASEO						12.000,00
		HERRAMIENTAS Y EQUIPOS MENORES						20.000,00

TALENTO HUMANO	BIENES DE LARGA DURACION IMPUESTOS, TASAS Y CONTRIBUCIONES	MATERIALES DE IMPRESION, FOTOGRAFIA, REPRODUCCION Y PUBLICACION				3.000,00
		INSTRUMENTAL MEDICO QUIRURGICO				5.000,00
		MEDICAMENTOS				15.000,00
		INSUMOS, MATERIALES DE CONSTRUCCION, ELECTRICO, PLOMERIA				13.500,00
		REPUESTOS Y ACCESORIOS				2.000,00
		ADQUISICION DE ACCESORIOS E INSUMOS QUIMICOS Y ORGANICOS				2.500,00
		MENAJE DE COCINA, HOGAR, ACCESORIOS DESCARTABLES				800
		OTROS DE USO Y CONSUMO CORRIENTE				1.800,00
		MOBILIARIO				1.200,00
		MAQUINARIA Y EQUIPOS				2.500,00
	GASTO EN PERSONAL	TASAS GENERALES, IMPUESTOS, CONTRIBUCIONES, PERMISOS				6.500,00
		GASTO EN PERSONAL				6.000,00
		JUBILACION PATRONAL				106.200,00
		BENEFICIO POR JUBILACION				2.500,00
		COMPENSACION POR VACACIONES NO GOZADAS POR CESACION DE FUNCIONES				63.582,06
		HORAS EXTRAORDINARIAS Y SUPLEMENTARIAS				12.388,97
		JUBILACION PATRONAL				256.622,00
		BENEFICIO POR JUBILACION				2.500,00
		COMPENSACION POR VACACIONES NO GOZADAS POR CESACION DE FUNCIONES				2.500,00
		INDENIZACIONES LABORALES				26.219,00
BIENES Y SERVICIOS DE CONSUMO	BIENES Y SERVICIOS DE INVERSION	VIATICOS Y SUBSISTENCIAS EN EL INTERIOR				5.000,00
		PASAJES AL INTERIOR				5.000,00
		PASAJES AL EXTERIOR				10.000,00
		VIATICOS EN EL INTERIOR				8.000,00
		VIATICOS EN EL EXTERIOR				7.500,00
		CONSULTORIA, ASESORIA E INVESTIGACION ESPECIALIZADA				123.780,00
		SERVICIO DE CAPACITACION				7.500,00
		VIATICOS Y SUBSISTENCIAS EN EL INTERIOR				109.001,00
		SERVICIO DE CAPACITACION				11.020,15
		VESTUARIO, LENCERIA, PRENDAS DE PROTECCION, CARPAS Y OTROS				9.000,00
BIENES Y SERVICIOS DE INVERSION	SEGUROS, COSTOS FINANCIEROS Y OTROS GASTOS	SEGUROS PERSONAL				13.178,00
		ASIGNACION A DISTRIBUIR EN GASTO DE PERSONAL				60.000,00
		ASIGNACION A DISTRIBUIR PARA GASTOS DE PERSONAL EN INVERSION				50.000,00
ASIGNACIONES A DISTRIBUIR	ASIGNACIONES A DISTRIBUIR	DESARROLLO DE SISTEMA INFORMATICOS				
		ARRENDAMIENTO Y LICENCIA DE USO DE PAQUETES INFORMATICOS				

GESTION TECNOLOGICA	BIENES Y SERVICIOS DE CONSUMO	MANTENIMIENTO Y REPARACION DE EQUIPOS Y SISTEMAS INFORMATICOS					8.000,00	
		MATERIALES DE IMPRESION, FOTOGRAFIA, REPRODUCCION Y PUBLICACION					60.000,00	
		INSUMOS, MATERIALES DE CONSTRUCCION, ELECTRICO, PLOMERIA					7.500,00	
		REPUESTOS Y ACCESORIOS					22.000,00	
		MAQUINARIA Y EQUIPOS					5.000,00	
		HERRAMIENTAS					7.500,00	
		EQUIPOS, SISTEMAS Y PAQUETES INFORMATICOS					8.000,00	
		PARTES Y REPUESTOS					4.000,00	
		MAQUINARIA Y EQUIPOS					18.000,00	
		EQUIPOS, SISTEMAS Y PAQUETES INFORMATICOS					60.000,00	
		Total						2.466.976,18

Ing. Rolando Hernández
DIRECTOR DE GESTIÓN DE PLANIFICACIÓN

Ing. Juan Ramírez
DIRECTOR DE GESTIÓN ADMINISTRATIVO





GOBIERNO AUTÓNOMO DESCENTRALIZADO PROVINCIAL DE NAPO
PRESUPUESTO ANUAL - PLAN OPERATIVO ANUAL 2018

DIRECCIÓN DE GESTION ADMINISTRATIVA

EGRESOS

2.466.976,18

Partida	Denominación	Presupuesto
	GESTION ADMINISTRATIVA	
20.01.001.001.510105.000.15.01.000.99.99.99.001	REMUNERACIONES UNIFICADAS	747.285,51
20.01.001.001.510203.000.15.01.000.99.99.99.001	DECIMOTERCER SUELDO	65.833,68
20.01.001.001.510204.000.15.01.000.99.99.99.001	DECIMOCUARTO SUELDO	31.125,00
20.01.001.001.510510.000.15.01.000.99.99.99.001	SERVICIOS PERSONALES POR CONTRATO	47.721,65
20.01.001.001.510512.000.15.01.000.99.99.99.001	SUBROGACION	1.500,00
20.01.001.001.510601.000.15.01.000.99.99.99.001	APORTE PATRONAL	92.035,48
20.01.001.001.510602.000.15.01.000.99.99.99.001	FONDOS DE RESERVA	65.833,68
20.01.002.001.530101.000.15.01.000.99.99.99.001	AGUA POTABLE	2.000,00
20.01.002.001.530104.000.15.01.000.99.99.99.001	ENERGIA ELECTRICA	60.000,00
20.01.002.001.530105.000.15.01.000.99.99.99.001	TELECOMUNICACIONES	38.000,00
20.01.002.001.530106.000.15.01.000.99.99.99.001	SERVICIO DE CORREO	650
20.01.002.001.530202.000.15.01.000.99.99.99.001	FLETES Y MANIOBRAS	500
20.01.002.001.530203.000.15.01.000.99.99.99.001	ALMACENAMIENTO, EMBALAJE, ENVASE Y RECARGA DE EXTINTORES	2.500,00
20.01.002.001.530204.001.15.01.000.99.99.99.001	EDICION, IMPRESION, FOTOCOPIADO	17.000,00
20.01.002.001.530299.000.15.01.000.99.99.99.001	OTROS SERVICIO GENERALES	3.700,00
20.01.002.001.530402.000.15.01.000.99.99.99.001	MANTENIMIENTO DE EDIFICIOS, LOCALES, RESIDENCIAS	19.000,00
20.01.002.001.530403.000.15.01.000.99.99.99.001	MANTENIMIENTO DE MOBILIARIO	5.000,00
20.01.002.001.530404.000.15.01.000.99.99.99.001	MANTENIMIENTO DE MAQUINARIA Y EQUIPO	8.000,00
20.01.002.001.530801.000.15.01.000.99.99.99.001	BOTELLONES DE AGUA	13.000,00
20.01.002.001.530802.000.15.01.000.99.99.99.001	VESTUARIO, LENCERIA, PRENDAS DE PROTECCION	50.000,00
20.01.002.001.530804.000.15.01.000.99.99.99.001	MATERIALES DE OFICINA	10.000,00
20.01.002.001.530805.000.15.01.000.99.99.99.001	MATERIALES DE ASEO	12.000,00
20.01.002.001.530806.000.15.01.000.99.99.99.001	HERRAMIENTAS Y EQUIPOS MENORES	20.000,00

20.01.002.001.530807.000.15.01.000.99.99.99.99.001	MATERIALES DE IMPRESION, FOTOGRAFIA, REPRODUCCION Y PUBLICACION	3.000,00
20.01.002.001.530808.000.15.01.000.99.99.99.99.001	INSTRUMENTAL MEDICO QUIRURGICO	5.000,00
20.01.002.001.530809.000.15.01.000.99.99.99.99.001	MEDICAMENTOS	15.000,00
20.01.002.001.530811.000.15.01.000.99.99.99.99.001	INSUMOS, MATERIALES DE CONSTRUCCION, ELECTRICO, PLOMERIA	13.500,00
20.01.002.001.530813.000.15.01.000.99.99.99.99.001	REPUESTOS Y ACCESORIOS	2.000,00
20.01.002.001.530819.000.15.01.000.99.99.99.99.001	ADQUISICION DE ACCESORIOS E INSUMOS QUIMICOS Y ORGANICOS	2.500,00
20.01.002.001.530820.000.15.01.000.99.99.99.99.001	MENAJE DE COCINA, HOGAR, ACCESORIOS DESCARTABLES	800
20.01.002.001.530899.000.15.01.000.99.99.99.99.001	OTROS DE USO Y CONSUMO CORRIENTE	1.800,00
20.01.002.002.840103.000.15.01.000.99.99.99.99.001	MOBILIARIO	1.200,00
20.01.002.002.840104.000.15.01.000.99.99.99.99.001	MAQUINARIA Y EQUIPOS	2.500,00
20.01.002.003.570102.000.15.01.000.99.99.99.99.001	TASAS GENERALES, IMPUESTOS, CONTRIBUCIONES, PERMISOS	6.500,00
	GESTION DE TALENTO HUMANO	
20.01.003.001.510603.000.15.01.000.99.99.99.99.001	JUBILACION PATRONAL	6.000,00
20.01.003.001.510706.000.15.01.000.99.99.99.99.001	BENEFICIO POR JUBILACION	106.200,00
	COMPENSACION POR VACACIONES NO GOZADAS POR CESACION DE FUNCIONES	2.500,00
20.01.003.001.510707.001.15.01.000.99.99.99.99.001	HORAS EXTRAORDINARIAS Y SUPLEMENTARIAS	63.582,06
20.01.003.001.710603.000.15.01.000.99.99.99.99.001	JUBILACION PATRONAL	12.388,97
20.01.003.001.710706.000.15.01.000.99.99.99.99.001	BENEFICIO POR JUBILACION	256.622,00
	COMPENSACION POR VACACIONES NO GOZADAS POR CESACION DE FUNCIONES	2.500,00
20.01.003.001.710711.000.15.01.000.99.99.99.99.001	INDEMNIZACIONES LABORALES	2.500,00
20.01.003.001.730303.000.15.01.000.99.99.99.99.001	VIATICOS Y SUBSISTENCIAS EN EL INTERIOR	26.219,00
	BIENES Y SERVICIOS DE CONSUMO	
20.01.003.002.530301.000.15.01.000.99.99.99.99.001	PASALES AL INTERIOR	3.000,00
20.01.003.002.530302.000.15.01.000.99.99.99.99.001	PASALES AL EXTERIOR	5.000,00
20.01.003.002.530303.000.15.01.000.99.99.99.99.001	VIATICOS EN EL INTERIOR	5.000,00
20.01.003.002.530304.000.15.01.000.99.99.99.99.001	VIATICOS EN EL EXTERIOR	10.000,00
20.01.003.002.530601.000.15.01.000.99.99.99.99.001	CONSULTORIA, ASESORIA E INVESTIGACION ESPECIALIZADA	8.000,00
20.01.003.002.530603.000.15.01.000.99.99.99.99.001	SERVICIO DE CAPACITACION	7.500,00
20.01.003.003.730303.000.15.01.000.99.99.99.99.001	VIATICOS Y SUBSISTENCIAS EN EL INTERIOR	123.780,00
20.01.003.003.730603.000.15.01.000.99.99.99.99.001	SERVICIO DE CAPACITACION	7.500,00
20.01.003.003.730802.000.15.01.000.99.99.99.99.001	VESTUARIO, LENCERIA, PRENDAS DE PROTECCION, CARPAS Y OTROS	109.001,00

20.01.003.004.570201.000.15.01.000.99.99.99.99.001	SEGUROS PERSONAL	11.020,15
20.01.003.005.519901.000.15.01.000.99.99.99.99.001	ASIGNACION A DISTRIBUIR EN GASTO DE PERSONAL	9.000,00
20.01.003.005.719901.000.15.01.000.99.99.99.99.001	ASIGNACION A DISTRIBUIR PARA GASTOS DE PERSONAL EN INVERSION	13.178,00
	GESTION TECNOLÓGICA	
20.01.004.001.530701.000.15.01.000.99.99.99.99.001	DESARROLLO DE SISTEMA INFORMATICOS	60.000,00
20.01.004.001.530702.000.15.01.000.99.99.99.99.001	ARRENDAMIENTO Y LICENCIA DE USO DE PAQUETES INFORMATICOS	50.000,00
20.01.004.001.530704.000.15.01.000.99.99.99.99.001	MANTENIMIENTO Y REPARACION DE EQUIPOS Y SISTEMAS INFORMATICOS	8.000,00
20.01.004.001.530807.000.15.01.000.99.99.99.99.001	MATERIALES DE IMPRESION, FOTOGRAFIA, REPRODUCCION Y PUBLICACION	60.000,00
20.01.004.001.530811.000.15.01.000.99.99.99.99.001	INSUMOS, MATERIALES DE CONSTRUCCION, ELECTRICO, PLOMERIA	7.500,00
20.01.004.001.530813.000.15.01.000.99.99.99.99.001	REPUESTOS Y ACCESORIOS	22.000,00
20.01.004.001.531404.000.15.01.000.99.99.99.99.001	MAQUINARIA Y EQUIPOS	5.000,00
20.01.004.001.531406.000.15.01.000.99.99.99.99.001	HERRAMIENTAS	7.500,00
20.01.004.001.531407.000.15.01.000.99.99.99.99.001	EQUIPOS, SISTEMAS Y PAQUETES INFORMATICOS	8.000,00
20.01.004.001.531411.000.15.01.000.99.99.99.99.001	PARTES Y REPUESTOS	4.000,00
20.01.004.002.840104.000.15.01.000.99.99.99.99.001	MAQUINARIA Y EQUIPOS	18.000,00
20.01.004.002.840107.000.15.01.000.99.99.99.99.001	EQUIPOS, SISTEMAS Y PAQUETES INFORMATICOS	60.000,00
Total		2.466.976,18

Mgt. Rolando Hernández
DIRECTOR DE GESTIÓN DE PLANIFICACIÓN

Ing. Juan Ramírez
DIRECTOR DE GESTIÓN ADMINISTRATIVA





GAD PROVINCIAL DE NAPO
PLAN OPERATIVO ANUAL (POA)
AÑO 2018

Código Institucional:	00001	SECRETARIA GENERAL	COMPETENC IA	ART. 42 COOTAD
Misión:	Promover el desarrollo de la provincia de Napo mediante la gestión y formulación de programas y proyectos que apoyen al desarrollo sustentable, incluyente y participativo del territorio provincial en el marco de sus competencias con la prestación de servicios públicos e infraestructura de calidad a fin de mejorar la calidad de vida de sus habitantes.			
Visión:	Incrementar la eficacia y eficiencia en la implementación de programas, proyectos y obras que cambian vidas en los ámbitos correspondientes a las competencias del Gobierno Provincial para garantizar el buen vivir de los habitantes de nuestro territorio			
Objetivo Estratégico Institucional	Fortalecimiento institucional de Gobierno Provincial con eficiencia, eficacia e innovación.			

DIRECCIÓN DE GESTIÓN DE SECRETARIA GENERAL
ESTRATEGIAS DE ACCION INSTITUCIONAL.

PROGRAMA	PROYECTO	PARTIDA	Meta de Gestión del Objetivo	Programación Trimestral en % de la meta				Presupuesto del Proyecto Estratégico Institucional
				I	II	III	IV	
Secretaría General	Gacetas oficiales 2017-2018	EDICION, IMPRESION, FOTOCOPIADO		25%	25%	25%	25%	3.000,00
	Gala Chica	EVENTOS PUBLICOS Y OFICIALES		25%	25%	25%	25%	4.500,00
	Condecoraciones	CONDECORACIONES		25%	25%	25%	25%	1.500,00
	Readecuación de la recepción - normas de accesibilidad para ingreso de documentación.	MOBILIARIO						3.000,00
	Sesión de Consejo		17	25%	25%	25%	25%	18.000,00
	Resoluciones de Consejo	DIETAS	120	25%	25%	25%	25%	
	Resoluciones Administrativas		14	25%	25%	25%	25%	
	Ordenanzas		10	25%	25%	25%	25%	
	Reglamentos		3	25%	25%	25%	25%	
	Sesiones Comisiones Permanentes		48	25%	25%	25%	25%	
	Informes de las Comisiones Permanentes		48	25%	25%	25%	25%	
	Actas de las Comisiones permanentes		48	25%	25%	25%	25%	
	Comité de Transparencia - actas		12	25%	25%	25%	25%	
	Resoluciones de Comité de Transparencia		24	25%	25%	25%	25%	
	Comité de gestión documental - actas		6	25%	25%	25%	25%	
	Comité de Gestión Documental - resoluciones		12	25%	25%	25%	25%	
	Elaboración de gacetas oficiales		30	25%	25%	25%	25%	
	Clasificación para empaquetado de documentos de soporte.		24	25%	25%	25%	25%	
	Elaboración de oficios		120	25%	25%	25%	25%	

Elaboración de quipux	200	25%	25%	25%	25%	25%	
elaboración de acuerdos conmemorativos condolencia	200	25%	25%	25%	25%	25%	
Despacho de correspondencia interna y externa	4800	25%	25%	25%	25%	25%	
Elaboración de agenda del señor prefecto	350	25%	25%	25%	25%	25%	
Coordinación de inauguraciones de obras y eventos	600	25%	25%	25%	25%	25%	
certificación de documentos	5000	25%	25%	25%	25%	25%	
Despacho a departamentos de documentos sumillados por el prefecto	2500	25%	25%	25%	25%	25%	
logística para protocolo	60 eventos.	25%	25%	25%	25%	25%	
Sesión conmemorativa por el día de la Región Amazónica- 12 de febrero.	1	25%	25%	25%	25%	25%	
Rendición de cuentas	1	25%	25%	25%	25%	25%	
Total							30.000,00

DIRECTOR DE GESTIÓN DE PLANIFICACIÓN

Mgr. Rolando Hernández

DIRECTORA DE GESTIÓN DE SECRETARÍA GENERAL

Ab. Lisbeth Paredes



GOBIERNO AUTÓNOMO DESCENTRALIZADO PROVINCIAL DE NAPO
PRESUPUESTO ANUAL - PLAN OPERATIVO ANUAL 2018

DIRECCIÓN DE GESTIÓN DE SECRETARÍA GENERAL

EGRESOS

30.000,00

Partida	Denominación	Presupuesto
	BIENES DE USO Y CONSUMO CORRIENTE	
20.04.001.002.530204.001.15.01.000.99.99.99.001	EDICION, IMPRESION, FOTOCOPIADO	3.000,00
20.04.001.002.530206.000.15.01.000.99.99.99.001	EVENTOS PUBLICOS Y OFICIALES	4.500,00
20.04.001.002.530822.000.15.01.000.99.99.99.001	CONDECORACIONES	1.500,00
20.04.001.003.570301.000.15.01.000.99.99.99.001	OTROS GASTOS CORRIENTES	
	DIETAS	18.000,00
	BIENES DE LARGA DURACION	
20.04.001.004.840103.000.15.01.000.99.99.99.001	MOBILIARIO	3.000,00
Total		30.000,00

Mgt. Rolando Hernández
DIRECTOR DE GESTIÓN DE PLANIFICACIÓN

Abg. Lisbeth Paredes
DIRECTORA DE GESTIÓN DE SECRETARÍA GENERAL



GAD PROVINCIAL DE NAPO
PLAN OPERATIVO ANUAL (POA)

AÑO 2018

Código Institucional:	00001	DIRECCIÓN	DIRECCIÓN DE GESTION DE PROCURADURIA
Competencias:	ART. 42 COOTAD	Base Legal:	CODIGO ORGANICO DE ORGANIZACIÓN TERRITORIAL, AUTOMIA Y DESCENTRALIZACIÓN; CODIGO DE PLANIFICACION Y FINANZAS PÚBLICAS; LOSNCP Y SU REGLAMENTO GENERAL; LOSEP Y SU REGLAMENTO GENERAL.
Misión:	Promover el desarrollo de la provincia de Napo mediante la gestión y formulación de programas y proyectos que apoyen al desarrollo sustentable, incluyente y participativo del territorio provincial en el marco de sus competencias con la prestación de servicios públicos e infraestructura de calidad a fin de mejorar la calidad de vida de sus habitantes.		
Visión:	Incrementar la eficacia y eficiencia en la implementación de programas, proyectos y obras que cambian vidas en los ámbitos correspondientes a las competencias del Gobierno Provincial para garantizar el buen vivir de los habitantes de nuestro territorio		
Objetivo Estratégico Institucional			

DIRECCIÓN DE GESTION DE PROCURADURIA
ESTRATEGIAS DE ACCION INSTITUCIONAL.

PROGRAMA	PROYECTO	Indicador de Gestión del Objetivo	Meta de Gestión del Objetivo	PARTIDA	Programación Trimestral en % de la meta				Presupuesto del Proyecto Estratégico Institucional
					I	II	III	IV	
Administración central	BIENES Y SERVICIOS DE CONSUMO	% de causas procesadas	100%	LIBROS Y COLECCIONES	25%	25%	25%	25%	2.500,00
	COSTAS JUDICIALES, TRAMITES NOTARIALES Y LEGALIZACION DE DOCUMENT			25%	25%	25%	25%	3.000,00	
	OTROS GASTOS CORRIENTES								
Total:									5.500,00

Mgt. Rolando Hernández

DIRECTOR DE GESTIÓN DE PLANIFICACIÓN

Dr. Orlando Nacimba

DIRECTOR DE GESTIÓN DE PROCURADURIA





GOBIERNO AUTÓNOMO DESCENTRALIZADO PROVINCIAL DE NAPO
PRESUPUESTO ANUAL - PLAN OPERATIVO ANUAL 2018

DIRECCIÓN DE GESTION DE PROCURADURIA

EGRESOS

5.500,00

Partida	Denominación	Presupuesto
	BIENES Y SERVICIOS DE CONSUMO	
10.05.001.002.531409.000.15.01.000.99.99.99.001	LIBROS Y COLECCIONES	2.500,00
	OTROS GASTOS CORRIENTES	
	COSTAS JUDICIALES, TRAMITES NOTARIALES Y LEGALIZACION DE DOCUMENT	3.000,00
10.05.001.003.570206.000.15.01.000.99.99.99.001		
Total		5.500,00

Mgt. Rolando Hernández

DIRECTOR DE GESTIÓN DE PLANIFICACIÓN

Dr. Orlando Nacimba

DIRECTOR DE GESTIÓN DE PROCURADURIA





GAD PROVINCIAL DE NAPO
PLAN OPERATIVO ANUAL (POA)

AÑO 2018

Código	00001	DIRECCIÓN	AMBIENTE E INTERCULTURALIDAD						
Institución			COOTAD; CPEP; LOSNCP Y SU REGLAMENO GENERAL; LOSEP Y SU						
Competencia	ART. 42 COOTAD	Base Legal:	REGLAMENTO GENERAL.						
Misión:	Promover el desarrollo de la provincia de Napo mediante la gestión y formulación de programas y proyectos que apoyen al desarrollo sustentable, incluyendo y participativo del territorio provincial en el marco de sus competencias con la prestación de servicios públicos e infraestructura de calidad a fin de mejorar la calidad de vida de sus habitantes.								
Visión:	Incrementar la eficacia y eficiencia en la implementación de programas, proyectos y obras que cambian vidas en los ámbitos correspondientes a las competencias del Gobierno Provincial para garantizar el buen vivir de los habitantes de nuestro territorio								
Objetivo	Impulsar procesos que vayan encaminados a conservar los ecosistemas, especies en peligro y nacionalidades								
DIRECCION DE AMBIENTE E INTERCULTURALIDAD									
ESTRATEGIAS DE ACCION INSTITUCIONAL.									
PROGRAMA	PROYECTO	Indicador de Gestión del Objetivo	Meta	PARTIDA	Programación Trimestral en % de la meta				Presupuesto del Proyecto Estratégico Institucional
PATRIMONIO NATURAL	RESTAURACION MICROCUENCAS HIDRICAS Y AREAS DEGRADADAS	Número de cuencas restauradas	3	SERVICIO DE PLANTACIONES FORESTALES INSUMOS, MATERIALES Y SUMINISTROS PARA LA CONSTR	25%	25%	25%	25%	1.000.00
				QUIMICOS Y ORGANICOS	25%	25%	25%	25%	1.000.00
				PLANTAS	25%	25%	25%	25%	2.000.00
				AGROPECUARIAS, PESCA.					600.00
	RESTAURACION FORESTAL EN PROYECTOS VIALES	Km de vias restauradas	18	PARA LA CONSTR UCCION					600.00
				ADQUISICION DE ACCESORIOS E INSUMOS QUIMICOS Y ORGANICOS					600.00
				AGROPECUARIAS.	25%	25%	25%	25%	600.00
				PLANTAS	25%	25%	25%	25%	1.000.00
	RESTAURACION FORESTAL EN PROYECTOS DE DRENAJE	Número de hectáreas mantenidas	60	HERRAMIENTAS	25%	25%	25%	25%	800.00
				INVESTIGACIONES PROFESIONALES Y ANALISIS DE LABORATORIO	25%	25%	25%	25%	2.000.00
ON AMBIENTAL LTCULTURALIDAD	ESCUELA DE LIDERAZGO AMBIENTAL	Número de personas capacitadas en temas de gestión ambiental	70	PLANTAS	25%	25%	25%	25%	2.000.00
				SERVICIO DE CAPACITACION					4.000.00
				SERVICIO DE CAPACITACION					339.20
				SERVICIO DE CAPACITACION					4.000.00
ECAPACITACION EN EMPRENDIMIENTOS	Número de defensores comunitrios capacitados	20	60	SERVICIO DE CAPACITACION	25%	25%	25%	25%	2.000.00
			20	EDICION,IMPRESION,REPRODUCCION					

EDUCACION E INTERCULTURALIDAD		Calidad Ambiental		TUTURALIDAD	
FORMACION DE DEFENSORES COMUNITARIOS	Número de personas capacitadas		SERVICIO DE CAPACITACION		4.000,00
CAPACITACION EN IDIOMA KICHTWA			MATERIALES DE IMPRESION		1.120,00
REGULACION AMBIENTAL	Número de personas capacitadas		MATERIALES DE OFICINA		2.000,00
REGULACION MINERA	# de permisos ambientales gestionados	50	TASAS GENERALES, IMPUESTOS, CONTRIBUCIONES, PERMISOS, LICENCIAS		3.500,00
IMPLEMENTACION DE TRAMPAS DE GRASA Y CANALETAS EN LOS TALLERES DEL GADPN	Número de minas con libre aprovechamiento	5	TASAS GENERALES, IMPUESTOS, CONTRIBUCIONES, PERMISOS, LICENCIAS		3.500,00
SEGUIMIENTO AMBIENTAL INTERNO A LOS PROYECTOS Y OBRAS	% de obra	100%	INSUMOS, MATERIALES Y SUMINISTROS PARA LA CONSTR (CALIDAD AMBIEN)		4.000,00
SEGUIMIENTO MINERO MEDIANTE LA CONTRATACION DE AUDITOR MINERO	% de solicitudes atendidas	100%	INVESTIGACION PROFESIONALES Y ANALISIS DE LABORATORIO		2.000,00
IMPLEMENTACION DEL SISTEMA DE MONITOREO EN LA UNIDAD DE CALIDAD AMBIENTAL	Número de fiscalizaciones ambientales	15	SERVICIO DE AUDITORIA	30%	20.000,00
IMPLEMENTACION DE UN CENTRO DE ACOPIO PARA DESECHOS PELIGROSOS Y ESPECIALES	Número de inspecciones de campo	10	INVESTIGACION PROFESIONALES Y ANALISIS DE LABORATORIO	30%	1.000,00
ALMACENAMIENTO DE DESECHOS PELIGROSOS Y ESPECIALES	Número de informes de producción	20	CONSTRUCCION DE UN CENTRO DE ACOPIO PARA DESECHOS PELIGROSOS	40%	2.500,00
MANEJO DE DESECHOS PELIGROSOS EN LOS TALLERES DEL GADPN MEDIANTE LA CONTRATACION DE UN GESTOR AMBIENTAL	Número de muestras realizados	2	ADQUISICION DE ACCESORIOS E INSUMOS QUIMICOS Y ORGANICOS		4.000,00
ESTUDIO DE IMPACTO AMBIENTAL	% de obra	100	SERVICIO DE ASEO		8.000,00
SERVICIOS PERSONALES POR CONTRATO	% estudio de la obra	1	ESTUDIO IMPACTO AMBIENTAL EX ANTE MANEJO AMBIENTAL ESTAC COMBUSTI		13.680,00
FORTALECIMIENTO DE CONOCIMIENTOS ANCESTRALES-MEDICINA NATURAL	Número d personas capacitadas	150	SERVICIOS PERSONALES POR CONTRATO		18.000,00
			SUMINISTROS PARA ACTIVIDADES AGROPECUARIAS, PESCA Y CAZA		5.000,00
			SERVICIOS DE DIFUSION E INFORMACION		200,00
			MATERIALES DE OFICINA	50%	250,00
			SERVICIO DE CAPACITACION	50%	2.000,00

GESTION DE LA INTERCUL

DECLARATORIA HEROE NACIONAL JUMANDY	Evento	1	TRANSPORTE DE PERSONAL	500,00
			ESPECTACULOS CULTURALES, SOCIALES	500,00
			MATERIALES DE IMPRESION, FOTOGRAFIA, REPRODUCCION	500,00
CONSTRUYENDO LA INTERCULTURALIDAD DE LOS PUEBLOS Y NACIONALIDADES NAPO 2018	Número de personas capacitadas	65	SERVICIO DE DIFUSION E INFORMACION	1.000,00
			TRANSPORTE DE PERSONAL	1.000,00
			EVENTOS PUBLICOS PROMOCIONALES	3.000,00
CAPACITACION PARA TRANSMISION DE SABERES ANCESTRALES	Número de personas capacitadas	40	SERVICIO DE CAPACITACION.	9.000,00
			SERVICIO DE CAPACITACION	2.000,00
FORTALECIMIENTO SOBERANIA MODELO CHACRA ANCESTRAL CICLO CORTO	Número de personas capacitadas	50	SUMINISTROS PARA ACTIVIDADES AGROPECUARIAS	500,00
			MATERIALES DE OFICINA	600,00
TOTAL				136.689,22

Elaborado por: Unidad de Planificación I.

Rolando Hernández
Mgt. Rolando Hernández
DIRECTOR DE GESTIÓN DE PLANIFICACIÓN

Inés Shiguango
Abg. Inés Shiguango
DIRECTOR DE GESTIÓN AMBIENTE E INTERCUL.



GOBIERNO AUTÓNOMO DESCENTRALIZADO PROVINCIAL DE NAPO
PRESUPUESTO ANUAL - PLAN OPERATIVO ANUAL 2018

DIRECCIÓN DE GESTIÓN AMBIENTE E INTERCULTURALIDAD

EGRESOS

Partida	Denominación	Presupuesto
	GESTION DE LA INTERCULTURALIDAD	
30.05.000.001.710510.000.15.01.000.99.99.99.001	SERVICIOS PERSONALES POR CONTRATO	18.000,00
	PROYECTO: DECLARATORIA HEROE NACIONAL JUMANDY	
30.05.000.002.730201.000.15.01.000.01.03.01.05.001	TRANSPORTE DE PERSONAL	500,00
30.05.000.002.730205.000.15.01.000.01.03.01.05.001	ESPECTACULOS CULTURALES, SOCIALES	500,00
30.05.000.002.730807.000.15.01.000.01.03.01.05.001	MATERIALES DE IMPRESIÓN,FOTOGRAFIA,REPRODUCCION	500,00
	PROYECTO: FORTALECIMIENTO DE CONOCIMIENTOS ANCESTRALES-MEDICINA NATURAL	
30.05.000.003.730814.000.15.01.000.01.03.01.02.001	SUMINISTROS PARA ACTIVIDADES AGROPECUARIAS, PESCA Y CAZA	5.000,00
30.05.000.003.730217.000.15.01.000.01.03.01.02.001	SERVICIOS DE DIFUSION E INFORMACION	200,00
30.05.000.003.730804.000.15.01.000.01.03.01.02.001	MATERIALES DE OFICINA	250,00
30.05.000.003.730603.000.15.01.000.03.01.02.01.001	SERVICIO DE CAPACITACION	2.000,00
	PROYECTO: CONSTRUYENDO LA INTERCULTURALIDAD DE LOS PUEBLOS Y NACIONALIDADES NAPO 2018	
30.05.000.004.730217.000.15.01.000.01.03.01.02.001	SERVICIO DE DIFUSION E INFORMACION	1.000,00
30.05.000.004.730201.000.15.01.000.01.03.01.02.001	TRANSPORTE DE PERSONAL	1.000,00
30.05.000.004.730249.000.15.01.000.01.03.01.02.001	EVENTOS PUBLICOS PROMOCIONALES	3.000,00
	PROYECTO:CAPACITACION PARA TRANSMISION DE SABERES ANCESTRALES	
30.05.000.005.730603.000.15.01.000.01.03.01.02.001	SERVICIO DE CAPACITACION.	9.000,00
	PROYECTO: FORTALECIMIENTO SOBERANIA MODELO CHACRA ANCESTRAL CICLO CORTO	
30.05.000.006.730603.000.15.01.000.01.03.08.01.001	SERVICIO DE CAPACITACION	2.000,00
30.05.000.006.730814.000.15.01.000.01.03.08.01.001	SUMINISTROS PARA ACTIVIDADES AGROPECUARIAS	500,00
30.05.000.006.730804.000.15.01.000.01.03.08.01.001	MATERIALES DE OFICINA	600,00
	PATRIMONIO NATURAL	

		PROYECTO: RESTAURACION MICROCUENCAS HIDRICAS Y AREAS DEGRADADAS	
30.03.000.001.730236.000.15.01.000.02.02.03.01.001		SERVICIO DE PLANTACIONES FORESTALES	1.000,00
30.03.000.001.730811.002.15.01.000.02.02.03.01.001		INSUMOS, MATERIALES Y SUMINISTROS PARA LA CONSTR	1.000,00
30.03.000.001.730819.000.15.01.000.02.02.03.01.001		ADQUISICION DE ACCESORIOS E INSUMOS QUIMICOS Y ORGANICOS	1.000,00
30.03.000.001.731515.000.15.01.000.02.02.03.01.001		PLANTAS	2.000,00
		PROYECTO: RESTAURACION FORESTAL EN PROYECTOS VIALES	
30.03.000.002.730220.000.15.01.000.02.02.03.01.001		SERVICIOS PARA ACTIVIDADES AGROPECUARIAS, PESCA.	600,00
30.03.000.002.730811.002.15.01.000.02.02.03.01.001		INSUMOS, MATERIALES Y SUMINISTROS PARA LA CONSTR UCCION	600,00
30.03.000.002.730814.000.15.01.000.02.02.03.01.001		ADQUISICION DE ACCESORIOS E INSUMOS QUIMICOS Y ORGANICOS	600,00
30.03.000.002.730819.000.15.01.000.02.02.03.01.001		SUMINISTROS ACTIVIDADES PRODUCTIVAS AGROPECUARIAS.	600,00
30.03.000.002.731515.000.15.01.000.02.02.03.01.001		PLANTAS	1.000,00
30.03.000.002.840106.000.15.01.000.02.02.03.01.001		HERRAMIENTAS	600,00
		PROYECTO: RESTAURACION FORESTAL EN PROYECTOS DE DRENAJE	
30.03.000.003.730212.000.15.01.000.02.02.03.01.001		INVESTIGACIONES PROFESIONALES Y ANALISIS DE LABORATORIO	2.000,00
30.03.000.003.731515.000.15.01.000.02.02.03.01.001		PLANTAS	2.000,00
		EDUCACION AMBIENTAL	
		PROYECTO: ESCUELA DE LIDERAZGO AMBIENTAL	
30.04.000.001.730603.000.15.01.000.02.15.01.01.001		SERVICIO DE CAPACITACION	4.000,00
		PROYECTO: CURSOS DE KICHWA	
30.04.000.002.730603.000.15.01.000.02.15.01.01.001		SERVICIO DE CAPACITACION	339,22
		PROYECTO CAPACITACION EN EMPRENDIMIENTOS	
30.04.000.003.730204.000.15.01.000.02.15.01.01.001		SERVICIO DE CAPACITACION	4.000,00
30.04.000.003.730603.000.15.01.000.02.15.01.01.001		EDICION,IMPRESION,REPRODUCCION	2.000,00
		PROYECTO: FORMACION DE DEFENSORES COMUNITARIOS	
30.04.000.004.730603.000.15.01.000.02.15.01.01.001		SERVICIO DE CAPACITACION	4.000,00
		PROYECTO: CAPACITACION EN IDIOMA KICHWA	
30.04.000.005.730804.000.15.01.000.02.15.01.01.001		MATERIALES DE IMPRESION	1.120,00
30.04.000.005.730807.000.15.01.000.02.15.01.01.001		MATERIALES DE OFICINA	2.000,00
		CALIDAD AMBIENTAL	
		PROYECTO: REGULACION AMBIENTAL	
30.02.000.001.770102.000.15.01.000.02.02.01.01.001		TASAS GENERALES,IMPUESTOS, CONTRIBUCIONES,PERMISOS,LICENCIAS	3.500,00
		PROYECTO: REGULACION MINERA	

30.02.000.002.770102.000.15.01.000.02.02.01.01.001	TASAS GENERALES, IMPUESTOS, CONTRIBUCIONES, PERMISOS, LICENCIAS PROYECTO: IMPLEMENTACION DE TRAMPAS DE GRASA Y CANALETAS EN LOS TALLERES DEL GADPN	3.500,00
30.02.000.003.730811.004.15.01.000.02.02.01.01.001	INSUMOS, MATERIALES Y SUMINISTROS PARA LA CONSTR (CALIDAD AMBIEN) PROYECTO: SEGUIMIENTO AMBIENTAL INTERNO A LOS PROYECTOS Y OBRAS	4.000,00
30.02.000.004.730212.000.15.01.000.02.02.05.01.001	INVESTIGACION PROFESIONALES Y ANALISIS DE LABORATORIO PROYECTO: SEGUIMIENTO MINERO MEDIANTE LA CONTRATACION DE AUDITOR MINERO	2.000,00
30.02.000.005.730602.000.15.01.000.02.02.05.01.001	SERVICIO DE AUDITORIA PROYECTO: IMPLEMENTACION DEL SISTEMA DE MONITOREO EN LA UNIDAD DE CALIDAD AMBIENTAL	20.000,00
30.02.000.006.730212.000.15.01.000.02.02.05.01.001	INVESTIGACION PROFESIONALES Y ANALISIS DE LABORATORIO PROYECTO: IMPLEMENTACION DE UN CENTRO DE ACOPIO PARA DESECHOS PELIGROSOS Y ESPECIALES	1.000,00
30.02.000.007.750107.008.15.01.000.02.04.01.01.001	CONSTRUCCION DE UN CENTRO DE ACOPIO PARA DESECHOS PELIGROSOS	2.500,00
30.02.000.008.730819.000.15.01.000.02.04.02.01.001	PROYECTO: ALMACENAMIENTO DE DESECHOS PELIGROSOS Y ESPECIALES ADQUISICION DE ACCESORIOS E INSUMOS QUIMICOS Y ORGANICOS	4.000,00
30.02.000.009.730209.000.15.01.000.02.04.03.01.001	PROYECTO: MANEJO DE DESECHOS PELIGROSOS EN LOS TALLERES DEL GADPN MEDIANTE LA CONTRATACION DE UN GESTOR AMBIENTAL SERVICIO DE ASEO	8.000,00
30.02.000.010.730605.005.15.01.000.99.99.99.001	PROYECTO: ESTUDIO DE IMPACTO AMBIENTAL ESTUDIO IMPACTO AMBIENTAL EX ANTE MANEJO AMBIENTAL ESTAC COMBUS	13.680,00
TOTAL		136.689,22

DIRECTOR DE GESTIÓN DE PLANIFICACIÓN

Mgt. Rolando Hernández



DIRECTOR DE GESTIÓN AMBIENTE E INTERCUL.

Abg. Inés Shiguangho

GOBIERNO AUTÓNOMO DESCENTRALIZADO PROVINCIAL DE NAPO
PRESUPUESTO ANUAL - PLAN OPERATIVO ANUAL 2018

DIRECCIÓN DE GESTIÓN DE VIALIDAD E INFRAESTRUCTURA PARA EL DESARROLLO

EGRESOS

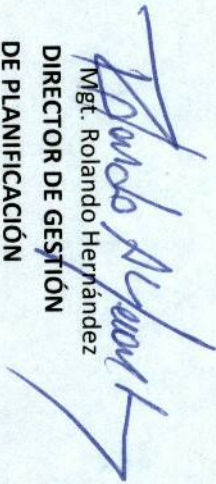
Partida		Denominación	7.355.507,05
		BIENES Y SERVICIO PARA INVERSION	
40.01.001.002.730504.000.15.01.000.99.99.99.99.001		ALQUILER DE MAQUINARIA Y EQUIPO PARA LA ZONA ALTA	110.000,00
40.01.001.002.730504.001.15.04.000.99.99.99.99.001		ALQUILER DE MAQUINARIA Y EQUIPO PARA LA ZONA BAJA	130.000,00
40.01.001.002.730505.000.15.01.000.99.99.99.99.001		ALQUILER DE VEHICULOS	25.000,00
40.01.001.002.730806.000.15.01.000.99.99.99.99.001		HERRAMIENTAS Y EQUIPOS MENORES	5.000,00
40.01.001.002.730811.001.15.01.000.99.99.99.99.001		INSUMOS, BIENES Y MATERIALES DE CONSTRUCCION PARA VIALIDAD	100.000,00
		VIAS ASFALTADAS	
		TENA	
40.01.003.001.750105.000.15.01.000.99.99.99.99.001		BA ASFALTO VIA IKIAM ALTO TENA, PARROQUIA MUYUNA	180.000,00
40.01.003.001.750105.001.15.01.000.99.99.99.99.001		BA PP ASFALTO VIA TALAG Y DE CANDO 1ERA ETAPA, PARROQ TALAG, TENA	280.000,00
40.01.003.001.750105.015.15.03.000.99.99.99.99.001		BA ASFALTO VIA POROTOYAKU LUSHIANTA, PARROQ SAN PABLO, ARCHIDONA	100.000,00
40.01.003.001.750105.019.15.07.000.99.99.99.99.001		PP ASFALTO CALLES BORJA Y BAEZA, PARR SAN FRANCISCO BORJA, QUIJOS	200.000,00
40.01.003.001.750105.020.15.04.000.99.99.99.99.001		PP ASFALTO VIA CHACO LINARES, 1ERA ETAPA PARR LINARES, EL CHACO	255.000,00
40.01.003.004.750105.040.15.01.000.99.99.99.99.001		ASFALTO VIA BORJA SUMACO, KM 4800, QUIJOS	808.615,00
		CONSTRUCCION PUENTES	
40.01.003.001.750105.002.15.01.000.99.99.99.99.001		CONSTRUCC PUENTE SOBRE RIO JATUN YACU, PARROQUIA TALAG, CANTON TENA	250.000,00
40.01.003.001.750105.003.15.01.000.99.99.99.99.001		CONSTRUCC PUENTE PEATONAL SECTOR ATUNI, PARROQUIA PANO, CANTON TENA	20.000,00
40.01.003.001.750105.004.15.01.000.99.99.99.99.001		CONSTRUCCION DE BASES Y MUROS DEL PUENTE SOBRE EL RIO RAYAYACU, PARROQUIA CHONTA PUNTA, CANTON TENA	200.000,00
		VIAS LASTRADAS	
40.01.003.001.750105.005.15.01.000.99.99.99.99.001		LASTRADO COLONSO, CHIUTA 1,5 KM, PARROQUIA MUYUNA, TENA	90.000,00
40.01.003.001.750105.006.15.01.000.99.99.99.99.001		LASTRADO SAN PEDRO DE AKLLA, CANOAYAKU, 1 KM, PARROQ MUYUNA, TENA	60.000,00
40.01.003.001.750105.007.15.01.000.99.99.99.99.001		LASTRADO PUNI BOCANA, SAN GABRIEL DE ARAUUNO, 2KM MISAHUALI TENA	100.000,00

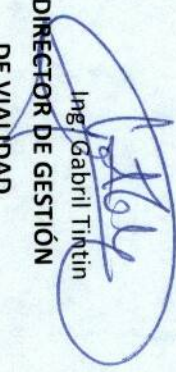
40.01.003.001.750105.008.15.01.000.99.99.99.99.001	LASTRADO SAN PEDRO DE ARAUUNO, SANTA BARBARA, 2KM PARR AHANO, TENA	120.000,00
40.01.003.001.750105.009.15.01.000.99.99.99.99.001	LASTRADO BARRIO AMAZONAS, HUAMBUNO 3KM, PARROQUIA AHUANO, TENA	180.000,00
40.01.003.001.750105.010.15.01.000.99.99.99.99.001	LASTRADO TAMIATURKU, PASURKU, PARROQUIA AHUANO, TENA	90.000,00
40.01.003.001.750105.011.15.01.000.99.99.99.99.001	LASTRADO 20 DE ENERO SAN FRANCISCO DE APUYA, 1KM PARR PUERTO NAPO	50.000,00
40.01.003.001.750105.012.15.01.000.99.99.99.99.001	LASTRADO HATUN URKU LAS WAYUSAS 2KM, PARROQ CHONTA PUNTA, TENA	100.000,00
ARCHIDONA		
40.01.003.001.750105.014.15.03.000.99.99.99.99.001	PP LASTRADO VIA PACTO SUMACO, TERMIN ACCESO AMARUN, HATUN SUMAKU	50.000,00
40.01.003.001.750105.016.15.03.000.99.99.99.99.001	LASTRADO JONDACHI-SHICAYACU-PAVAYACU 3 KM	112.000,00
40.01.003.001.750105.017.15.03.000.99.99.99.99.001	LASTRADO SAN VICENTE - PTE RIO SHICAMA . 1 KM	80.000,00
40.01.003.001.750105.018.15.03.000.99.99.99.99.001	LASTRADO CASA BLANCA - MANGO 2 KM	140.000,00
	CARIOS JULIO AROSEMENA TOLA	
40.01.003.001.750105.022.15.09.000.99.99.99.99.001	PP LASTRADO VIA LUZ DE AMERICA ISHPINGO, AROSEMENA	68.000,00
	MANTENIMIENTO Y REPARACION DE PUENTES	
	EL CHACO	
40.01.003.002.750105.021.15.04.000.99.99.99.99.001	MANTEN Y REPARACION DE 3 PUENTES SECTOR CASCABEL, SANTA ROSA	60.000,00
	MANTENIMIENTO Y REPARACION DE OBRAS DE TRANSPORTE Y VIAS	
40.01.003.002.750501.000.15.01.000.99.99.99.99.001	OTROS MANTENIMIENTOS Y REPARACIONES EN OBRAS VIALES	250.000,00
40.01.003.002.750501.001.15.01.000.99.99.99.99.001	OTROS MANTENIMIENTOS Y REPARACIONES EN CAMINOS DE HERRADURA (BORJA, EL CARMEN ALTO, SUMACO)	60.000,00
	TRANSFERENCIA PARA INVERSION AL SECTOR PUBLICO (VIALIDAD)	
40.01.003.003.780104.000.15.01.000.99.99.99.99.001	APORTE A GAD PARROQUIAL DE AHUANO (ADQUISICION MAQUINARIA PESADA)	50.000,00
40.01.003.003.780104.001.15.09.000.99.99.99.99.001	APORTE GAD MUNICIPAL C. J. AROSEMENA TOLA (MANTENIMIENTO VIAL)	200.000,00
40.01.003.003.780104.016.15.01.000.99.99.99.99.001	APORTE GAD CHONTAPUNTA, ADQUISICION MATERIALES PUENTE ATALPAYAKU	25.000,00
40.01.003.003.780104.002.15.07.000.99.99.99.99.001	APORTE A GADS PARROQUIALES PARA CAMINOS DE HERRADURA	25.000,00
40.01.003.003.780104.003.15.01.000.99.99.99.99.001	APORTE A LOS GAD PARROQUIALES SERVICIO DE TAMBERIA (Misahuallí, Ahuano, Chonta Punta y Puerto Napo)	55.000,00
40.01.003.003.780104.017.15.07.000.99.99.99.99.001	APORTE GAD SUMACO MANTENIMIENTO ACCESO PUENTE RENATO	6.000,00
40.01.003.003.780104.018.15.07.000.99.99.99.99.001	APORTE AL GAD QUIJOS MONTAJE TRES PUENTES	15.000,00
750105	APORTE A LOS GADS DE LA PROVINCIA (COMUNITARIO)	
40.02.001.004.780104.004.15.04.000.99.99.99.99.001	APORTE AL GADM EL CHACO PARA II ETAPA BOULEVAR	300.000,00
40.02.001.004.780104.005.15.01.000.99.99.99.99.001	APORTE GAD PARROQUIAL DE MUUYUNA PARA CONSTRUCCION DE CASA PARROQUIAL	50.000,00

40.02.001.004.780104.006.15.07.000.99.99.99.99.001	APORTE GAD PARROQUIAL DE SUMACO (CONSTRUCCION DE GRADERIOS)	6.000,00
40.02.001.004.780104.007.15.09.000.99.99.99.99.001	APORTE GADM C.J.A.T. CANCHA CESPED SINTETICO NUEVA ESPERANZA	70.000,00
40.02.001.004.780104.008.15.03.000.99.99.99.99.001	APORTE GADM ARCHIDONA CANCHA CUBIERTA COMUNIDAD ITA KIVILINA	50.000,00
40.02.001.004.780104.009.15.07.000.99.99.99.99.001	APORTE GADM QUIJOS PARA MONUMENTO AL ARRIERO	50.000,00
40.02.001.004.780104.010.15.07.000.99.99.99.99.001	APORTE GADM QUIJOS PARA CANCHA CESPED SINTETICO EN COSANGA	40.000,00
40.02.001.004.780104.011.15.04.000.99.99.99.99.001	APORTE GADPR LINARES CONSTRUCCION CANCHA SINTETICA	130.000,00
	OBRAS DE INFRAESTRUCTURA COMUNITARIA	
40.02.001.002.750107.005.15.01.000.99.99.99.99.001	REAJUSTES, RUBROS NUEVOS Y EXCEDENTES OBRAS COMUNITARIAS	100.000,00
	TENA	
40.02.001.002.750107.000.15.01.000.99.99.99.99.001	TERMINANCION DEL TERMINAL TERRESTRE INTERPARROQUIAL JUMANDY - TENA	75.000,00
40.02.001.002.750107.001.15.01.000.99.99.99.99.001	CONSTRUCC GASOLINERA DEL GAD NAPO, SEGUNDA ETAPA -CANTON TENA	33.373,53
	ARCHIDONA	
40.02.001.002.750107.002.15.03.000.99.99.99.99.001	PP CONSTRUCCION POLIDEPORTIVO PARROQUIA COTUNDO, ARCHIDONA	200.000,00
40.02.001.002.750107.011.15.01.000.99.99.99.99.001	AMPLIACIÓN DE LA CUBIERTA, GRADERIOS Y ESCENARIO U. EDUCATIVA - ARCHIDONA	96.626,47
	QUIJOS	
40.02.001.002.750107.003.15.01.000.99.99.99.99.001	CONSTRUCCIÓN DE BATERÍA SANITARIA EN LA U.EDUCATIVA JUAN BAUTISTA M BORJA	20.000,00
	EL CHACO	
40.02.001.002.750107.004.15.04.000.99.99.99.99.001	CONSTRUCCIÓN DE AULAS PARA LA UNIDAD EDUCATIVA DE EL CHACO	60.000,00
	OBRAS DE INFRAESTRUCTURA PRODUCTIVA	
40.01.003.004.750105.041.15.01.000.99.99.99.99.001	CONSTR MUELLE CON TUBERIA DE PETROLEO AHUANO, TENA	88.046,40
40.02.002.001.750109.000.15.01.000.99.99.99.99.001	CONSTRUC COMEDOR TURISTICO MULTIFUNCIONAL BATERIAS INCLUS , TENA	32.500,00
40.02.002.001.750109.001.15.01.000.99.99.99.99.001	CONSTRUC AREA SERVICIOS AGROPECUARIOS Y AMPL TALLERES GAD	251.000,00
40.02.002.001.750109.002.15.03.000.99.99.99.99.001	CONSTR II ETAPA REHABILIT COMPLEJ TURIST CAVERNAS JUMANDY, ARCHID	400.000,00
40.02.002.001.750109.003.15.03.000.99.99.99.99.001	CONSTRUCC BLOQUE VESTIDORES Y SANITARIOS, ARCHIDONA	30.000,00
40.02.002.001.750109.004.15.04.000.99.99.99.99.001	PP CONSTR OBRAS PRODUCTIVAS, SARDINAS, EL CHACO	25.000,00
40.02.002.001.750109.005.15.04.000.99.99.99.99.001	PP CONSTR PLANTA PROCESADORA DE LACTEOS, OYACACHI EL CHACO	32.000,00
40.02.002.001.750109.006.15.07.005.99.99.99.99.001	CONSTRUC RECINTO FERIA SAN FRNACISCO DE BORJA, QUIJOS	180.000,00
40.02.002.001.750109.007.15.07.000.99.99.99.99.001	PP CONSTRUCC CENTRO COMERCIALIZACION PAPALLACTA, QUIJOS	300.000,00
40.02.002.001.750109.008.15.07.000.99.99.99.99.001	PP CONSTRUCC CENTRO ACOPIO DE LECHE, CUYUJA (GENERADOR EMERGENCIA)	46.000,00
40.02.002.001.750109.014.15.01.000.99.99.99.99.001	CONSTRUC INVERNADEROS CON ESTRUCTURA METALICA EN LA PROVINCIA	30.000,00
40.02.002.002.750501.017.15.01.000.99.99.99.99.001	CONTR COMPLEM MEJORAMIN Y ADECUACI PLANTA PROCESAMIENT CHOCOLAT,	10.345,65
	TOTAL	7.355.507,05

40.01.004.001.750105.026.15.01.000.99.99.99.99.003
 40.01.004.001.750105.027.15.01.000.99.99.99.99.003
 40.01.004.001.750105.028.15.01.000.99.99.99.99.003
 40.01.004.001.750105.029.15.01.000.99.99.99.99.003
 40.01.004.001.750105.030.15.01.000.99.99.99.99.003
 40.01.004.001.750105.032.15.09.000.99.99.99.99.003
 40.01.004.001.750105.034.15.01.000.99.99.99.99.003

CREDITO BDE	
PP ASFALTADO AHUANO CHONTA PUNTA, TENA	1.015.811,68
AMPLIACION Y ASFALTO VIA MISAHUALLI INCHILLAKI, TENA	642.230,35
PP AMPLIACION Y ASFALTO VIA COSTA AZUL RIO ANZU, PUERTO NAPO, TENA	355.989,62
PP AMPLIACION Y ASFALTO PUNUNO TAYUNO, PARROQUIA MISAHUALLI, TENA	620.793,44
PP AMPLIACION Y ASFALTO VIA VENEGIA SHALCANÁ, 1ER TRAMO, PTO NAPO	1.261.275,76
CONSTRUCCION PUENTE RIO ANZU, SECTOR BALEARIO, AROSEMENA	2.233.721,15
ASFALTADO VIA AHUANO SAN SILVERIO, 2DA ETAPA, PARROQ AHUANO, TENA	450.000,00
TOTAL	6.579.822,00


 Mgt. Rolando Hernández
 DIRECTOR DE GESTIÓN
 DE PLANIFICACIÓN


 Ing. Gabril Tintin
 DIRECTOR DE GESTIÓN
 DE VIALIDAD





GAD PROVINCIAL DE NAPO
PLAN OPERATIVO ANUAL (POA)
AÑO 2018

Código Institucional	00001	Competencias:	ART. 42 COOTAD									
Misión:	Promover el desarrollo de la provincia de Napo mediante la gestión y formulación de programas y proyectos que apoyen al desarrollo sustentable, incluyendo y participativo del territorio provincial en el marco de sus competencias con la prestación de servicios públicos e infraestructura de calidad a fin de mejorar la calidad de vida de sus habitantes.											
Visión:	Incrementar la eficacia y eficiencia en la implementación de programas, proyectos y obras que cambian vidas en los ámbitos correspondientes a las competencias del Gobierno Provincial para garantizar el buen vivir de los habitantes de nuestro territorio											
Objetivo Estratégico Institucional I	Desarrollar propuestas de infraestructura de calidad y generar un sistema intermodal seguro											
DIRECCIÓN DE GESTIÓN DE VIALIDAD E INFRAESTRUCTURA PARA EL DESARROLLO												
ESTRATEGIAS DE ACCION INSTITUCIONAL.												
PROGRAMA A	SUB-PROGRAMA	PROYECTO	Meta de Gestión del Objetivo	Programación Trimestral en % de la meta				Presupuesto del Proyecto Estratégico Institucional				
Administración		BIENES Y SERVICIO PARA INVERSION						110.000,00				
		ALQUILER DE MAQUINARIA Y EQUIPO PARA LA ZONA ALTA						130.000,00				
		ALQUILER DE MAQUINARIA Y EQUIPO PARA LA ZONA BAJA						25.000,00				
		ALQUILER DE VEHICULOS						5.000,00				
		HERRAMIENTAS Y EQUIPOS MENORES						100.000,00				
		INSUMOS, BIENES Y MATERIALES DE CONSTRUCCION PARA VIALIDAD										
		TENA										
		BA ASFALTO VIA IKIAM ALTO TENA, PARROQUIA MUZYUNA						2 km	25%	25%	25%	180.000,00
		BA PP ASFALTO VIA TALAG Y DE CANDO 1ERA ETAPA, PARROQ TALAG, TENA						3,8 km	25%	25%	25%	280.000,00
		ASFALTADO VIA POROTOYACU - LUSHANTA SAN PABLO - ARCHIDONA							25%	25%	25%	100.000,00
VIAS ASFALTADAS		ASFALTADO VIA EL CHACO-LINARES, PRIMERA ETAPA, PARROQUIA LINARES	1,3 km	25%	25%	25%	255.000,00					
		ASFALTADO CALLES PARROO. SAN FRANCISCO DE BORJA Y BAEZA, CANTON QUIJOS PP	0,5 km	25%	25%	25%	200.000,00					
		ASFALTO VIA BORJA SUMACO, KM 4800, QUIJOS					808.615,00					
		CONSTRUCC PUNTE SOBRE RIO JATUN YACU, PARROQUIA TALAG, CANTON TENA	1	25%	25%	25%	250.000,00					
CONSTRUCCION INFRAESTR		CONSTRUCC PUNTE PEATONAL SECTOR ATUNI, PARROQUIA PANO, CANTON TENA	1	25%	25%	25%	20.000,00					

PUENTES									
VIAS LASTRADAS	CONSTRUCCION DE BASES Y MUROS DEL PUENTE SOBRE EL RIO RAYAVACU, PARROQUIA CHONTA PUNTA, CANTON TENA	1	25%	25%	25%	25%	25%	25%	200.000,00
	LASTRADO COLONSO, CHUITA 1,5 KM, PARROQUIA MUZYUNA, TENA	1,5 km	25%	25%	25%	25%	25%	25%	90.000,00
	LASTRADO SAN PEDRO DE AKLA, CANOAYAKU, 1 KM, PARROQ MUZYUNA, TENA	1 km	25%	25%	25%	25%	25%	25%	60.000,00
	LASTRADO PUNI BOCANA, SAN GABRIEL DE ARAUJO, 2KM MISAHUALLI TENA	2 km	25%	25%	25%	25%	25%	25%	100.000,00
	LASTRADO SAN PEDRO DE ARAUJO, SANTA BARBARA, 2KM PARR AIZANO, TENA	2 km	25%	25%	25%	25%	25%	25%	120.000,00
	LASTRADO BARRIO AMAZONAS, HUAMBUNO 3KM, PARROQUIA AHUANO, TENA	3 km	25%	25%	25%	25%	25%	25%	180.000,00
	LASTRADO TAMIAURKU, PASURKU, PARROQUIA AHUANO, TENA	1,5 km	25%	25%	25%	25%	25%	25%	90.000,00
	LASTRADO 20 DE ENERO SAN FRANCISCO DE APUYA, 1KM PARR PUERTO NAPO	1 km	25%	25%	25%	25%	25%	25%	50.000,00
	LASTRADO HATUN URKU LAS WAYUSAS 2KM, PARROQ CHONTA PUNTA, TENA	2 km	25%	25%	25%	25%	25%	25%	100.000,00
	ARCHIDONA								
MANTENIMIENTO Y REPARACION DE PUENTES	PP LASTRADO VIA PACTO SUMACO, TERMIN ACCESO AMARUN, HATUN SUMAKU	0,5 km	25%	25%	25%	25%	25%	25%	50.000,00
	LASTRADO JONDACHI, SHICAYACU-PAVAYACU 3 KM	3 km	25%	25%	25%	25%	25%	25%	112.000,00
	LASTRADO SAN VICENTE - PTE RIO SHICAMA, 1 KM	1 km	25%	25%	25%	25%	25%	25%	80.000,00
	LASTRADO CASA BLANCA - MANGO 2 KM	2 km	25%	25%	25%	25%	25%	25%	140.000,00
	CARLOS JULIO AROSEMENA TOLA								
	LASTRADO VIA LUZ DE AMERICA-ISHIPINGO, CANTON C.J.AROSEMENA TOLA PP		25%	25%	25%	25%	25%	25%	68.000,00
	EL CHACO		25%	25%	25%	25%	25%	25%	
	MANTEN Y REPARACION DE 3 PUENTES SECTOR CASCABEL, SANTA ROSA	2	25%	25%	25%	25%	25%	25%	60.000,00
	OTROS MANTENIMIENTOS Y REPARACIONES EN CAMINOS DE HERRADURA (BORJA, EL CARMEN ALTO, SUMACO)		25%	25%	25%	25%	25%	25%	60.000,00
	OTROS MANTENIMIENTOS Y REPARACIONES EN OBRAS VIALES		25%	25%	25%	25%	25%	25%	250.000,00
TRANSFERENCIA PARA INVERSION AL SECTOR PUBLICO (VALIDAD)	APORTE A GAD PARROQUIAL DE AHUANO (ADQUISICION MAQUINARIA PESADA)		25%	25%	25%	25%	25%	25%	50.000,00
	APORTE GAD MUNICIPAL C. J. AROSEMENA TOLA (MANTENIMIENTO VIAL)		25%	25%	25%	25%	25%	25%	200.000,00
	APORTE GAD CHONTAPUNTA, ADQUISICION MATERIALES PUENTE ATAPAYAKU								25.000,00
	APORTE A GADS PARROQUIALES PARA CAMINOS DE HERRADURA		25%	25%	25%	25%	25%	25%	25.000,00
	APORTE A LOS GAD PARROQUIALES SERVICIO DE TAMBERIA (Misahualli, Ahuano, Chonta Punta y Puerto Napo)		25%	25%	25%	25%	25%	25%	55.000,00
	APORTE GAD SUMACO MANTENIMIENTO ACCESO PUENTE RENATO								6.000,00
	APORTE AL GAD QUIJOS MONTAÑESES PUENTES								15.000,00
	APORTE AL GADM EL CHACO PARA II ETAPA BOULEVAR		25%	25%	25%	25%	25%	25%	300.000,00
	APORTE GAD PARROQUIAL DE MUZYUNA PARA CONSTRUCCION DE CASA PARROQUIAL		25%	25%	25%	25%	25%	25%	50.000,00
	APORTE GAD PARROQUIAL DE SUMACO (CONSTRUCCION DE GRADERIOS)		25%	25%	25%	25%	25%	25%	6.000,00
VIAL	APORTE GADM C.J.A.T. CANCHA CESPED SINTETICO NUEVA ESPERANZA		25%	25%	25%	25%	25%	25%	70.000,00
	APORTE GADM ARCHIDONA CANCHA CUBIERTA COMUNIDAD ITA KIVILINA		25%	25%	25%	25%	25%	25%	50.000,00
	APORTE GADM QUIJOS PARA MONUMENTO AL ARRIERO		25%	25%	25%	25%	25%	25%	50.000,00
	APORTE A LOS GADS DE LA PROVINCIA (COMUNITARIO)								

	APORTE GADM QUIJOS PARA CANCHA CESPED SINTETICO EN COSANGA		25%	25%	25%	25%	25%	40.000,00
	APORTE GADPR UNARES CONSTRUCCION CANCHA SINTETICA							130.000,00
	REAJUSTES, RUBROS NUEVOS Y EXCEDENTES OBRAS COMUNITARIAS		25%	25%	25%	25%	25%	100.000,00
	TENA							
	TERMINACION DEL TERMINAL TERRESTRE INTERPARROQUIAL JUMANDY, CANTON TENA		25%	25%	25%	25%	25%	75.000,00
	CONSTRUCC GASOLINERA DEL GAD NAPO, SEGUNDA ETAPA, PARROQUIA TENA, CANTON TENA		25%	25%	25%	25%	25%	33.373,53
	ARCHIDONA							
	PP CONSTRUCCION POLIDEPORTIVO PARROQUIA COTUNDO, ARCHIDONA		25%	25%	25%	25%	25%	200.000,00
	AMPLIACIÓN DE LA CUBIERTA, GRADERIOS Y ESCENARIO U. EDUCATIVA CANTÓN ARCHIDONA							96.626,47
	QUIJOS							
	CONSTRUCCION DE BATERIA SANITARIA EN LA U EDUCATIVA JUAN BAUTISTA MONTINI DE BORJA		25%	25%	25%	25%	25%	20.000,00
	EL CHACO							
	CONSTRUCCION DE AULAS PARA LA UNIDAD EDUCATIVA DE EL CHACO		25%	25%	25%	25%	25%	60.000,00
	CONSTR MUELLE CON TUBERIA DE PETROLEO AHUANO, TENA							88.046,40
	CONSTRUCC COMEDOR TURISTICO MULTIFUNCIONAL BATERIAS INCLUS , TENA							32.500,00
	CONSTRUC AREA SERVICIOS AGROPECUARIOS Y AMPL TALLERES GAD							251.000,00
	CONSTR II ETAPA REHABILIT COMPLEJ TURIST CAVERNAS JUMANDY, ARCHID							400.000,00
	CONSTRUCC BLOQUE VESTIDORES Y SANITARIOS, ARCHIDONA							30.000,00
	PP CONSTR OBRAS PRODUCTIVAS, SARDINAS, EL CHACO							25.000,00
	PP CONSTR PLANTA PROCESADORA DE LACTEOS, OYACACHI EL CHACO							32.000,00
	CONSTRUC RECINTO FERIA SAN FRNACISCO DE BORJA, QUIJOS							180.000,00
	PP CONSTRUCC CENTRO COMERCIALIZACION PAPALLACTA, QUIJOS							300.000,00
	PP CONSTRUCC CENTRO ACOPIO DE LECHE, CUYUJA (GENERADOR EMERGENCIA)							46.000,00
	CONSTRUC INVERNADEROS CON ESTRUCTURA METALICA EN LA PROVINCIA							30.000,00
	CONTR COMPLEM MEJORAM Y ADECUACI PLANTA PROCESAMIENT CHOCOLAT,							10.345,65
	TOTAL							7.355.507,05
	CREDITO BDE							
	PP ASFALTADO AHUANO CHONTA PUNTA, TENA							1.015.811,68
	AMPLIACION Y ASFALTO VIA MISAHUALLI INCHILLAKI, TENA							642.230,35
	PP AMPLIACION Y ASFALTO VIA COSTA AZUL RIO ANZU, PUERTO NAPO, TENA							355.989,62
	PP AMPLIACION Y ASFALTO PUNUNO TAYUNO, PARROQUIA MISAHUALLI, TENA							620.793,44

PP AMPLIACION Y ASFALTO VIA VENECIA SHALCANA, 1ER TRAMO, PTO NAPO						1,261,275.76
CONSTRUCCION PUENTE RIO ANZU, SECTOR BALENARIO, AROSEMENA						2,293,721.15
ASFALTADO VIA AHUANO SAN SILVERIO, 2DA ETAPA, PARROQ AHUANO, TENA						450,000.00
TOTAL						6,579,822.00

Mgt. Rolando Hernández
DIRECTOR DE PLANIFICACIÓN



Ing. Gabriel Tintin
DIRECTOR DE OOPPP

1.261.275,76
2.233.721,15
450.000,00
6.579.822,00



GOBIERNO AUTÓNOMO DESCENTRALIZADO PROVINCIAL DE NAPO
DIRECCIÓN DE GESTIÓN FINANCIERA
PLAN OPERATIVO ANUAL 2018

Código Institucional:											00001	Competencias:				Código Orgánico de Organización Territorial, Autonomía y Descentralización; Código de Planificación y Finanzas Públicas; LOSMCP y su reglamento general; LOSEP y su reglamento general y otros			
Misión:	Promover el desarrollo de la provincia de Napo mediante la gestión y formulación de programas y proyectos que apoyen al desarrollo sustentable, incluyente y participativo del territorio provincial en el marco de sus competencias con la prestación de servicios públicos e infraestructura de calidad a fin de mejorar la calidad de vida de sus habitantes.																		
Visión:	Incrementar la eficacia y eficiencia en la implementación de programas, proyectos y obras que cambian vidas en los ámbitos correspondientes a las competencias del Gobierno Provincial para garantizar el buen vivir de los habitantes de nuestro territorio																		
Objetivo Estratégico Institucional	Fortalecimiento Institucional del Gobierno Provincial con eficiencia, eficacia e innovación.																		
Programa	Proyecto										Meta de Gestión del Objetivo		Programación trimestral en % de la meta				Presupuesto del Proyecto Estratégico Institucional		
Gestion Financiera	Elaborar del Presupuesto Institucional										100%		I TRIM	II TRIM	III TRIM	IV TRIM			
	Control Concurrente Presupuesto Institucional										25%		25%	25%	25%	25%	-		
	Ejecución de Procesos de Coactivas										25%		25%	25%	25%	25%	-		
	Depurados los saldos contables de cuentas por cobrar y por pagar										25%		25%	25%	25%	25%	-		
	Elaboración e impresión de especies valoradas										25%		25%	25%	25%	25%	-		
	Impresión de tickets y especies valoradas										25%		25%	25%	25%	25%	10.000,00		
	Certificación para registro de firmas electrónicas												100%				2.500,00		
	tasas generales, impuestos, contribuciones, permisos										25%		25%	25%	25%	25%	10.000,00		
	Comisiones bancarias										25%		25%	25%	25%	25%	15.000,00		
	Costas judiciales, trámites notariales y legalización de documentos										25%		25%	25%	25%	25%	2.500,00		
	Aporte al Ministerio de Finanzas 5 X MIL										25%		25%	25%	25%	25%	115.126,00		
	Aporte al Ministerio del Trabajo programa mi primer empleo																10.000,00		
	Aporte al CONGOPE										25%		25%	25%	25%	25%	89.300,00		
	Aporte mancomunidad Gobierno Autónomo Descentralizado CONGA										25%		25%	50%			10.000,00		
Mobiliario. (Adquisición de sillas)												50%	50%			3.000,00			

Ing. Pablo Villavicencio P.
DIRECTOR DE GESTIÓN FINANCIERO

Mgr. Rolando Hernández
DIRECTOR DE GESTIÓN DE PLANIFICACIÓN





GOBIERNO AUTÓNOMO DESCENTRALIZADO PROVINCIAL DE NAPO
DIRECCIÓN DE GESTIÓN FINANCIERA
PLAN OPERATIVO ANUAL 2018

EGRESOS

267.426,00

PARTIDA	DENOMINACIÓN	PRESUPUESTO
	Elaborar del Presupuesto Institucional	
	Control Concurrente Presupuesto Institucional	-
	Ejecución de Procesos de Coactivas	-
	Depurados los saldos contables de cuentas por cobrar y por pagar	-
	Elaboración e impresión de especies valoradas	-
20.02.001.002.530204.000.15.01.000.99.99.99.001	Impresión de tickets y especies valoradas	10.000,00
20.02.001.002.530228.000.15.01.000.99.99.99.001	Certificación para registro de firmas electrónicas	2.500,00
20.02.001.002.570102.000.15.01.000.99.99.99.001	tasas generales, impuestos, contribuciones, permisos	10.000,00
20.02.001.002.570203.000.15.01.000.99.99.99.001	Comisiones bancarias	15.000,00
20.02.001.002.570206.000.15.01.000.99.99.99.001	Costas judiciales, trámites notariales y legalización de documentos	2.500,00
20.02.001.004.580101.000.15.01.000.99.99.99.001	Aporte al Ministerio de Finanzas 5 X MIL	115.126,00
20.02.001.004.580101.001.15.01.000.99.99.99.001	Aporte al Ministerio del Trabajo programa mi primer empleo	10.000,00
20.02.001.004.580102.000.15.01.000.99.99.99.001	Aporte al CONGOPE	89.300,00
20.02.001.004.580102.001.15.01.000.99.99.99.001	Aporte mancomunidad Gobierno Autónomo Descentralizado CONGA	10.000,00
20.02.001.003.840103.000.15.01.000.99.99.99.001	Mobiliario. (Adquisición de sillas)	3.000,00
TOTAL		267.426,00

Ing. Pablo Villavicencio P.
DIRECTOR DE GESTIÓN FINANCIERO

Mgtr. Rolando Hernández
DIRECTOR DE GESTIÓN DE PLANIFICACIÓN





GAD PROVINCIAL DE NAPO
PLAN OPERATIVO ANUAL (POA)

AÑO 2018

Código Institucional:	00001	DIRECCIÓN	PROMOCION COOPERACION INTERNACIONAL Y COMUNICACION COMUNICACION					
Competencias:	ART. 42 COOTAD	Base Legal:	CODIGO ORGANICO DE ORGANIZACION TERRITORIAL, AUTOMIA Y DESCENTRALIZACION; CODIGO DE PLANIFICACION Y FINANZAS PUBLICAS; LOSNCP Y SU REGLAMENO GENERAL; LOSEP Y SU REGLAMENTO GENERAL.					
Misión:	Promover el desarrollo de la provincia de Napo mediante la gestión y formulación de programas y proyectos que apoyen al desarrollo sustentable, incluyendo y participativo del territorio provincial en el marco de sus competencias con la prestación de servicios públicos e infraestructura de calidad a fin de mejorar la calidad de vida de sus habitantes.							
Visión:	Incrementar la eficacia y eficiencia en la implementación de programas, proyectos y obras que cambian vidas en los ámbitos correspondientes a las competencias del Gobierno Provincial para garantizar el buen vivir de los habitantes de nuestro territorio							
Objetivo Estratégico Institucional	Fortalecimiento institucional de Gobierno Provincial con eficiencia, eficacia e innovación.							
DIRECCIÓN DE GESTION DE PROMOCION COOPERACION INTERNACIONAL Y COMUNICACION COMUNICACIÓN								
ESTRATEGIAS DE ACCION INSTITUCIONAL.								
PROGRAMA	PROYECTO	Meta de Gestión del Objetivo	PARTIDA	Programación Trimestral en % de la meta				Presupuesto del Proyecto Estratégico Institucional
Promoción	PROMOCION DE LA PROVINCIA DE NAPO MEDIANTE LA PARTICIPACION EN EVENTOS NACIONALES	Cuatro participaciones en eventos de carácter nacional de promoción turística	EVENTOS PUBLICOS PROMOCIONALES	I	II	III	IV	4.000,00
			VESTUARIO, LENCERIA, PRENDAS DE PROTECCION, CARPAS Y OTROS MATERIALES DE IMPRESION, FOTOGRAFIA, REPRODUCCION Y PUBLICACIONES		50%	25%	25%	6000
			SERVICIO DE DIFUSION E INFORMACION	25%	25%	25%	25%	1.000,00
			TRANSPORTE DE PERSONAL	0%	0%	50%	50%	500
	PROMOCION DE LA PROVINCIA EN MEDIOS DIGITALES	Promoción turística de Napo en un medio digital	HONORARIOS POR CONTRATO CIVILES DE SERVICIO					800
			SERVICIO DE DIFUSION E INFORMACION	25%	25%	25%	25%	2.000,00
	PROMOCION TURISTICA DEL NAPO AL AMAZONAS EN CANOA ANCESTRAL	Un viaje en canoa de promoción turística	SERVICIO DE DIFUSION E INFORMACION	25%	25%	25%	25%	90.000,00
			SERVICIO DE PUBLICIDAD Y PROPAGANDA USANDO OTROS MEDIOS					17.000,00
	CONTRATACION DE MEDIOS DE COMUNICACION PARA EL ESPACIO DE RENDICION DE CUENTAS DEL GADPN	Promoción en medios de comunicación de la localidad la de rendición de cuentas	EDICION, IMPRESION, FOTOCOPIADO	25%	25%	25%	25%	5.000,00
			SERVICIO DE DIFUSION E INFORMACION	25%	25%	25%	25%	8.000,00
	PRODUCCION DE PROGRAMAS INSTITUCIONALES DE TV Y RADIOS	Dos programas comunicacionales producidos localmente	MATERIALES DE IMPRESION, FOTOGRAFIA, REPRODUCCION Y PUBLICAC					300

	POSICIONAMIENTO DE IMAGEN INSTITUCIONAL EN LAS OBRAS Y PROYECTOS EJECUTADOS POR EL GADPN	100% de obras elaboradas por el GAD P de Napo con señalética	INSUMOS, BIENES Y MATERIALES DE CONSTRUCCION	25%	25%	25%	25%	3.000,00
	IMPLEMENTACION DE UNA ISLA EN EL CENTRO COMERCIAL PARA LA PROMOCION TURISTICA Y COMERCIAL DE LOS EMPRENDIMIENTOS	Un local de promoción y comercialización de productos de la zona, funcionando en el Centro Comercial Itaquito, durante todo el año 2018	SENALETICA DE OBRAS VIALES Y TURISTICAS					25.000,00
Cooperación Internacional	SEGUNDA FERIA DE INTERCAMBIO Y BECAS NAPO 2018	Un evento de promoción de becas	MAQUINARIA Y EQUIPO					3.000,00
	INTEGRACION DE VOLUNTARIADO EN AREAS PRODUCTIVAS, EMPRENDIMIENTOS Y GRUPOS DE ATENCION PRIORITARIA	4 voluntarios incluidos	TRANSFERENCIA Y DONACIONES AL SECTOR PRIVADO NO FINANCIERO	25%	25%	25%	25%	15.000,00
	REPOTENCIACION DE ALLY TV, MEDIANTE LA IMPLEMENTACION DE ESCENARIOS PARA PROGRAMAS EN VIVO	Un escenario de televisión readecuado	TRANSPORTE DE PERSONAL					1.500,00
			EVENTOS PUBLICOS Y OFICIALES	50%	50%			3.800,00
Ally TV			MATERIALES DE IMPRESION, FOTOGRAFIA, REPRODUCCION Y PUBLICAC					1.500,00
			EVENTOS PUBLICOS Y OFICIALES	25%	25%	25%	25%	1.000,00
			ADECUACION DE SETS DEL CANAL PUBLICO ALLY TV	25%	25%	25%	25%	500
TOTAL								
183.500,00								

Rolando Alvarado
Mgtr. Rolando Hernández
DIRECTOR DE GESTIÓN DE PLANIFICACIÓN



Mcs. Sofía Murgueytio
DIRECTORA DE GESTION DE PROMOCION, COOP. I Y COMUNICACIÓN

GOBIERNO AUTÓNOMO DESCENTRALIZADO PROVINCIAL DE NAPO
PRESUPUESTO ANUAL - PLAN OPERATIVO ANUAL 2018

GESTION DE PROMOCION COOPERACION INTERNACIONAL Y COMUNICACIÓN

EGRESOS

183.500,00

Partida	Denominación	Presupuesto
	PROMOCION	
	PROYECTO: PROMOCION DE LA PROVINCIA DE NAPO MEDIANTE LA PARTICIPACION EN EVENTOS NACIONALES	
10.06.002.001.730249.000.15.01.000.99.99.99.99.001	EVENTOS PUBLICOS PROMOCIONALES	4.000,00
10.06.002.001.730802.000.15.01.000.99.99.99.99.001	VESTUARIO, LENCERIA, PRENDAS DE PROTECCION, CARPAS Y OTROS	600
10.06.002.001.730807.000.15.01.000.99.99.99.99.001	MATERIALES DE IMPRESION, FOTOGRAFIA, REPRODUCCION Y PUBLICACIONES	1.000,00
	PROYECTO: PROMOCION DE LA PROVINCIA EN MEDIOS DIGITALES	
10.06.002.002.730217.000.15.01.000.99.99.99.99.001	SERVICIO DE DIFUSION E INFORMACION	2.000,00
	ANCESTRAL	
10.06.002.003.730201.000.15.01.000.99.99.99.99.001	TRANSPORTE DE PERSONAL	500
10.06.002.003.730606.000.15.01.000.99.99.99.99.001	HONORARIOS POR CONTRATO CIVILES DE SERVICIO	800
	PROYECTO: CONTRATACION DE MEDIOS DE COMUNICACIÓN PARA EL ESPACIO DE RENDICION DE CUENTAS DEL GADPN	
10.06.002.004.730217.000.15.01.000.99.99.99.99.001	SERVICIO DE DIFUSION E INFORMACION	90.000,00
10.06.002.004.730219.000.15.01.000.99.99.99.99.001	SERVICIO DE PUBLICIDAD Y PROPAGANDA USANDO OTROS MEDIOS	17.000,00
	PROYECTO: PUBLICACION DEL INFORME DE RENDICION DE CUENTAS DE GESTION DEL GADPN 2018	
10.06.002.005.530204.001.15.01.000.99.99.99.99.001	EDICION, IMPRESION, FOTOCOPIADO	5.000,00
	PROYECTO: PRODUCCION DE PROGRAMAS INSTITUCIONALES DE TV Y RADIOS	
10.06.002.006.730217.000.15.01.000.99.99.99.99.001	SERVICIO DE DIFUSION E INFORMACION	8.000,00
	PROYECTO: POSICIONAMIENTO DE IMAGEN INSTITUCIONAL EN LAS OBRAS Y PROYECTOS EJECUTADOS POR EL GADPN	
10.06.002.007.730807.000.15.01.000.99.99.99.99.001	MATERIALES DE IMPRESION, FOTOGRAFIA, REPRODUCCION Y PUBLICACIONES	300
10.06.002.007.730811.002.15.01.000.99.99.99.99.001	INSUMOS, BIENES Y MATERIALES DE CONSTRUCCION	3.000,00

10.06.002.007.730811.003.15.01.000.99.99.99.001	SEÑALÉTICA DE OBRAS VIALES Y TURÍSTICAS	25.000,00
10.06.002.007.731404.000.15.01.000.99.99.99.001	MAQUINARIA Y EQUIPO	3.000,00
	PROYECTO: IMPLEMENTACION DE UNA ISLA EN EL CENTRO COMERCIAL PARA LA PROMOCION TURISTICA Y COMERCIAL DE LOS EMPRENDIMIENTOS	
10.06.002.008.780204.000.15.01.000.99.99.99.001	TRANSFERENCIA Y DONACIONES AL SECTOR PRIVADO NO FINANCIERO	15.000,00
	COOPERACION INTERNACIONAL	
	PROYECTO: SEGUNDA FERIA DE INTERCAMBIO Y BECAS NAPO 2018	
10.06.003.001.730201.000.15.01.000.99.99.99.001	TRANSPORTE DE PERSONAL	1.500,00
10.06.003.001.730206.000.15.01.000.99.99.99.001	EVENTOS PUBLICOS Y OFICIALES	3.800,00
10.06.003.001.730807.000.15.01.000.99.99.99.001	MATERIALES DE IMPRESION, FOTOGRAFIA, REPRODUCCION Y PUBLICACIONES	1.500,00
	PROYECTO: INTEGRACION DE VOLUNTARIADO EN AREAS PRODUCTIVAS, EMPRENDIMIENTOS Y GRUPOS DE ATENCION PRIORITARIA	
10.06.003.002.730206.000.15.01.000.99.99.99.001	EVENTOS PUBLICOS Y OFICIALES	1.000,00
	ALLY TV	
	PROYECTO: IMPLEMENTACION DE ESCENARIOS PARA PROGRAMAS EN VIVO DE ALL Y TV.	
10.06.004.001.750105.036.15.01.000.99.99.99.001	ADECUACION DE SETS DEL CANAL PUBLICO ALLY TV	500
TOTAL		183.500,00

Mgt. Rolando Hernández

DIRECTOR DE GESTIÓN DE PLANIFICACIÓN

Mcs. Sofía Murgueytio

DIRECTORA DE GESTIÓN DE PROMOCION
COOPERACION INTERNACIONAL Y COM.





GOBIERNO AUTÓNOMO DESCENTRALIZADO PROVINCIAL DE NAPO
PRESUPUESTO ANUAL - PLAN OPERATIVO ANUAL 2018

DIRECCIÓN DE GESTION FOMENTO PRODUCTIVO, RIEGO Y DRAJAE

EGRESOS

1.476.312,50

Partida	Denominación	Presupuesto
	BIENES Y SERVICIOS DE INVERSION	
50.01.000.002.730819.000.15.01.000.99.99.99.001	ADQUISICION DE ACCESORIOS E INSUMOS QUIMICOS Y ORGANICOS	8.000,00
50.01.000.002.730899.000.15.01.000.99.99.99.001	OTROS DEUSO Y CONSUMO DE INVERSION	30.000,00
	PROYECTO CONSTRUCCION ESTABLOS ASOC. GANADEROS C.J.AROSEMENA TOLA	
50.01.000.004.730811.002.15.09.000.99.99.99.001	INSUMOS, BIENES Y MATERIALES DE CONSTRUCCION	18.000,00
50.01.000.004.730813.000.15.09.000.99.99.99.001	REPUESTOS Y ACCESORIOS	2.000,00
	PROYECTO:VACUNACION CONTRA LA ESTOMATITIS VESICULAR TERCERA FASE-C.J. A.TOLA	
50.01.000.005.730823.000.15.01.000.99.99.99.001	ALIMENTO, MEDICINA, PRODUCTOS FARMACEUTICOS DISPOSITIVOS MEDICOS	5.000,00
	PROYECTO: FORTALECIMIENTO A LOS SISTEMAS DE COMERCIALIZACION Y ACCESO A LOS MERCADOS LOCALES Y NACIONALES	
50.03.000.001.730814.000.15.01.000.99.99.99.001	SUMINISTROS PARA ACTIVIDADES AGROPECUARIAS	5.000,00
50.03.000.001.731403.000.15.01.000.99.99.99.001	MOBILIARIO	15.000,00
	PROYECTO: APOYO A LOS EMPRENDIMIENTOS LOCALES Y PLANTAS DE PROCESAMIENTO DE MATERIAS EN LA PROV. DE NAPO	
50.01.000.006.730226.000.15.01.000.99.99.99.001	SERVICIOS MEDICOS HOSPITALARIOS Y COMPLEMENTARIOS	5.000,00
50.01.000.006.730819.000.15.01.000.99.99.99.001	ADQUISICION DE ACCESORIOS E INSUMOS QUIMICOS Y ORGANICOS	15.000,00
50.01.000.006.731403.000.15.01.000.99.99.99.001	MOBILIARIO	5.000,00
	PROYECTO: FORTALECIMIENTO SECTOR AGRICOLA, ENTREGA KIT AGRICOLAS A ORGANIZACIONES DE LA PROV NAPO	
50.01.000.007.730802.000.15.01.000.99.99.99.001	VESTUARIO, LENCERIA, PRENDAS DE PROTECCION, CARPAS Y OTROS	5.000,00
50.01.000.007.730806.000.15.01.000.99.99.99.001	HERRAMIENTAS Y EQUIPOS MENORES	7.000,00
50.01.000.007.730814.000.15.01.000.99.99.99.001	SUMINISTROS PARA ACTIVIDADES AGROPECUARIAS	10.500,00

50.01.000.007.730819.000.15.01.000.99.99.99.99.001	ADQUISICION DE ACCESORIOS E INSUMOS QUIMICOS Y ORGANICOS	5.000,00
50.01.000.007.731404.000.15.01.000.99.99.99.99.001	MAQUINARIA Y EQUIPO	12.500,00
	PROYECTO: FESTIVAL PRODUCTIVO, CULTURAL Y TURISTICO NAPO	
	RUTA DE LAS ORQUIDEAS	
50.02.001.001.730205.000.15.01.000.99.99.99.99.001	ESPECTACULOS CULTURALES Y SOCIALES	170.542,24
50.02.001.001.780204.003.15.01.000.99.99.99.99.001	APORTE AL PUEBLO KICHWA DE RUKULLAKTA	11.617,76
50.02.001.001.780204.004.15.01.000.99.99.99.99.001	APORTE FEDERACION DEPORTIVA DE NAPO	7.840,00
	PROYECTO: EXPOFERIA TURISTICA CULTURAL DEPORTIVA, GANADERA E INDUSTRIAL NAPO 2018	
	EVENTOS PUBLICOS PROMOCIONALES	41.854,50
50.02.001.002.730249.000.15.01.000.99.99.99.99.001	TRANSFERENCIA A CENTRO AGRICOLA DE TENA	7.249,50
50.02.001.002.780204.001.15.01.000.99.99.99.99.001	ASOCIAC EMPRENDEDORES AGRICOLAS, PECUARIOS DE NAPO AENA	896
50.02.001.002.780204.002.15.01.000.99.99.99.99.001	PROYECTO: CAPACITACION Y FORTALECIMIENTO SOCIO ORGANIZATIVO A CENTROS DE TURISMO COMUNITARIO	
	CAPACITACION	6.000,00
50.02.000.002.730603.000.15.01.000.99.99.99.99.001	FORTALECIMIENTO A FERIAS LOCALES DE TURISMO	
	EVENTOS PUBLICOS PROMOCIONALES	5.000,00
50.02.000.003.730249.000.15.01.000.99.99.99.99.001	MENAJE DE COCINA, HOGAR, ACCESORIOS DESCARTABLES Y ACCESOR DE OFI	5.000,00
50.02.000.003.730820.000.15.01.000.99.99.99.99.001	OTROS DEUSO Y CONSUMO DE INVERSION	2.950,00
50.02.000.003.730899.000.15.01.000.99.99.99.99.001	FORTALECIMIENTO A FERIAS TURISTICAS NACIONALES	
	EVENTOS PUBLICOS PROMOCIONALES	15.000,00
50.02.000.004.730249.000.15.01.000.99.99.99.99.001	VEHICULOS (ARRENDAMIENTO)	8.000,00
	FORTALECIMIENTO AL PLAN TURISMO PROVINCIAL	
50.02.000.001.730605.002.15.01.000.99.99.99.99.001	ESTUDIO DE FORMULACION DEL PLAN DE TURISMO PROVINCIAL	15.000,00
	PLAN DE CONCIENCIA TURISTICA LOCAL (TURISMO INTERNO)	
	SERVICIO DE DIFUSION E INFORMACION	1.000,00
50.02.000.005.730217.000.15.01.000.99.99.99.99.001	VESTUARIO, LENCERIA, PRENDAS DE PROTECCION, CARPAS Y OTROS	3.000,00
50.02.000.005.730802.000.15.01.000.99.99.99.99.001		
	018 ACTUALIZACION PLAN PROVINCIAL AGROPECUARIO RIEGO Y DRENAJE	
50.01.000.018.730607.000.15.01.000.99.99.99.99.001	SERVICIOS TECNICOS ESPECIALIZADOS	12.500,00
	PROYECTO: PUBLICACION DE OBRAS LITERARIAS DE AUTORES LOCALES (KICHWA Y MESTIZO)	
	LIBROS Y COLECCIONES	3.000,00
50.02.000.006.731409.000.15.01.000.99.99.99.99.001	TRANSFERENCIAS A LOS GOBIERNOS AUTONOMOS DESCENTRALIZADOS DE LA PROVINCIA	

50.02.000.007.780104.015.15.04.000.99.99.99.001	APORTE AL GAD MUNICIPAL DE EL CHACO PARA DEPORTE EXTREMO	10.000,00
	APORTE AL SECTOR PRIVADO INTERNO	
50.02.000.008.780204.005.15.01.000.99.99.99.001	APORTE A LA JUNTA NACIONAL ARTESANOS DE NAPO	6.000,00
	FORTALECIMIENTO A OPERACION TURISTICA COMPLEJO CAVERNAS JUMANDY	
50.02.000.009.730805.000.15.01.000.99.99.99.001	MATERIALES DE ASEO	5.000,00
50.02.000.009.730806.000.15.01.000.99.99.99.001	HERRAMIENTAS Y EQUIPOS MENORES	3.500,00
50.02.000.009.730811.002.15.01.000.99.99.99.001	INSUMOS, BIENES Y MATERIALES DE CONSTRUCCION	4.500,00
50.02.000.009.730813.000.15.01.000.99.99.99.001	REPUESTOS Y ACCESORIOS	3.800,00
50.02.000.009.730819.000.15.01.000.99.99.99.001	ADQUISICION DE ACCESORIOS E INSUMOS QUIMICOS Y ORGANICOS	1.000,00
50.02.000.009.730823.000.15.01.000.99.99.99.001	ALIMENTO, MEDICINA, PRODUCTOS FARMACEUTICOS DISPOSITIVOS MEDICOS	1.500,00
50.02.000.009.731403.000.15.01.000.99.99.99.001	MOBILIARIO	2.500,00
50.02.000.009.731404.000.15.01.000.99.99.99.001	MAQUINARIA Y EQUIPO	2.800,00
50.02.000.009.731406.000.15.01.000.99.99.99.001	HERRAMIENTAS	2.450,00
	PROYECTO: PISCICULTURA	
50.01.000.011.730811.002.15.01.000.99.99.99.001	INSUMOS, BIENES Y MATERIALES DE CONSTRUCCION	10.000,00
50.01.000.011.730814.000.15.01.000.99.99.99.001	SUMINISTROS PARA ACTIVIDADES AGROPECUARIAS	1.000,00
50.01.000.011.730823.000.15.01.000.99.99.99.001	ALIMENTO, MEDICINA, PRODUCTOS FARMACEUTICOS DISPOSITIVOS MEDICOS	8.000,00
50.01.000.011.731512.000.15.01.000.99.99.99.001	SEMOVIENTES	6.000,00
	PROYECTO: FORTALECIMIENTO A COMUNIDADES DE PTO NAPO	
	SEMBRANDO ESPERANZA (POLLOS CAMPEROS)	
50.01.000.009.730823.000.15.01.000.99.99.99.001	ALIMENTO, MEDICINA, PRODUCTOS FARMACEUTICOS DISPOSITIVOS MEDICOS	4.600,00
50.01.000.009.731512.000.15.01.000.99.99.99.001	SEMOVIENTES	9.900,00
	PROYECTO: FORTALECIMIENTO A LOS CENTROS EDUCATIVOS	
	MEDIANTE ENTREGA DE KIT AVICOLA	
50.01.000.008.730819.000.15.01.000.99.99.99.001	ADQUISICION DE ACCESORIOS E INSUMOS QUIMICOS Y ORGANICOS	2.822,25
50.01.000.008.730823.000.15.01.000.99.99.99.001	ALIMENTO, MEDICINA, PRODUCTOS FARMACEUTICOS DISPOSITIVOS MEDICOS	5.727,00
50.01.000.008.731512.000.15.01.000.99.99.99.001	SEMOVIENTES	1.320,00
	PROYECTO: FORTALECIMIENTO A LA PRODUCCION PORCINA	
50.01.000.010.730811.002.15.01.000.99.99.99.001	INSUMOS, BIENES Y MATERIALES DE CONSTRUCCION	16.000,00
50.01.000.010.731512.000.15.01.000.99.99.99.001	SEMOVIENTES	4.500,00

	APORTE A LOS GADS PARROQUIALES. DESARROLLO PRODUCTIVO	
50.01.000.012.780104.012.15.01.000.99.99.99.99.001	APORTE A LOS GADS PARROQUIALES DE LA PROVINCIA PARA DESARROLLO PR	200.000,00
50.01.000.012.780104.013.15.01.000.99.99.99.99.001	APORTE A FERIAS PRODUCT LOCALES CANTONES ARCHIDONA,CHACO,QUIL,CHA	70.000,00
50.01.000.012.780104.014.15.01.000.99.99.99.99.001	APORTE A GADS PARROQUIALES PARA CERTIFIC FINCAS LIBRES DE TUBERC	10.000,00
	CONSTRUCCION INVERNADEROS PARA PRODUCCION DE HORTALIZAS	
50.01.000.016.750109.011.15.04.000.99.99.99.99.001	CONSTRUC E INSTALAC ESTRUCT METALICA PRODUCC HORTAU ESC ESPEC CHA	7.051,23
50.01.000.016.750109.012.15.01.000.99.99.99.99.001	CONSTR INVERNADERO PARA UNIDAD EDUC FM PADRE MARTIN FERNADEZ	8.919,68
50.01.000.016.750109.013.15.01.000.99.99.99.99.001	CONSTRUC INVERNAD PARA ESC ESPECIAL MONSEÑOR MAXIM SPILLER TENA	3.946,02
	APORTE AL SECTOR PRIVADO INTERNO DE LA PROVINCIA	
50.01.000.013.780204.006.15.01.000.99.99.99.99.001	APORTE A LA ASOCIAC AGROSILVO PASTORIL BORJA ERRADICAR FIEBRE AFT	10.000,00
	RIEGO Y DRENAJE	
	MANTENIMIENTO PREVENTIVO Y CORRECTIVO DE VEHICULOS, EQUIPO Y MAQUINARIA	
50.04.001.002.730502.000.15.01.D24.99.99.99.99.001	EDIFICIOS, LOCALES (ARRENDAMIENTO)	22.500,00
50.04.001.002.730813.000.15.01.D24.99.99.99.99.001	REPUESTOS Y ACCESORIOS	53.090,00
	COMBUSTIBLES Y LUBRICANTES PARA VEHICULOS Y MAQUINARIA PARA RIEGO Y DRENAJE	
50.04.001.003.730803.000.15.01.D24.99.99.99.99.001	COMBUSTIBLES Y LUBRICANTES	10.000,00
	PLANTULAS DE ESPECIES ALIMENTICIAS PARA MANTENIMIENTO DE DRENAJES	
50.04.001.004.731515.000.15.01.D24.99.99.99.99.001	PLANTAS	9.800,00
	FORTALECIMIENTO DE SISTEMAS PRODUCTIVO CHACRA	
50.04.001.005.730806.000.15.01.D24.99.99.99.99.001	HERRAMIENTAS Y EQUIPOS MENORES	60.000,00
	EQUIPOS INFORMATICOS PARA LA DIRECCION APOYO DE RIEGO DRENAJE	
50.04.001.006.730804.000.15.01.D24.99.99.99.99.001	MATERIALES DE OFICINA	2.000,00
50.04.001.006.840107.000.15.01.D24.99.99.99.99.001	EQUIPOS, SISTEMAS Y PAQUETES INFORMATICOS	13.610,00
	FORTALECIMIENTO Y CAPACITACION JUNTA DE DRENANTES FINGAD	
50.04.002.001.750109.010.15.01.000.99.99.99.99.001	CONSTRUC Y EQUIPAMIENTO DE PLANTA PILADORA DE ARROZ EN CHONTA PU	142.976,48
	002 CAPACITACION A BENEFICIARIOS PARA EL MANTENIMIENTO DE DRENAJES Y CREAR JUNTA DE DRENANTES	

50.04.003.002.730204.000.15.01.000.99.99.99.99.001	EDICION, IMPRESION, REPRODUCCION, FOTOCOPIADO	8.454,66
50.04.003.002.730606.000.15.01.000.99.99.99.99.001	HONORARIOS POR CONTRATO CIVILES DE SERVICIO	12.320,00
50.04.003.002.730804.000.15.01.000.99.99.99.99.001	MATERIALES DE OFICINA	2.016,00
	003 REFORESTACION DE AREAS DRENADAS	
50.04.003.003.730504.002.15.01.000.99.99.99.99.001	MAQUINARIA Y EQUIPOS (ARRENDAMIENTO)	34.720,00
50.04.003.003.730505.001.15.01.000.99.99.99.99.001	VEHICULOS (ARRENDAMIENTO)	16.800,00
50.04.003.003.730806.001.15.01.000.99.99.99.99.001	HERRAMIENTAS (KIT PRODUCTIVO)	30.639,84
50.04.003.003.730806.002.15.01.000.99.99.99.99.001	HERRAMIENTAS (MOTOGUADAÑAS)	34.272,00
50.04.003.003.730811.002.15.01.000.99.99.99.99.001	INSUMOS, BIENES Y MATERIALES DE CONSTRUCCION	10.401,84
50.04.003.003.731515.000.15.01.000.99.99.99.99.001	PLANTAS	125.425,50
Total		1.476.312,50

Ing. Ulises Gutiérrez

DIRECTOR DE GESTIÓN DE FOMENTO

PRODUCTIVO RIEGO Y DRENAJE

Mgtr. Rolando Hernández

DIRECTOR DE GESTIÓN DE PLANIFICACIÓN





GAD PROVINCIAL DE NAPO
PLAN OPERATIVO ANUAL (POA)
AÑO 2018

Código Institucional:	00001	DIRECCION	GESTION FOMENTO PRODUCTIVO, RIEGO Y DRAJE
Competencias:	Fomento Productivo	COOTAD.	ART. 42 COOTAD
Misión:	Promover el desarrollo de la provincia de Napo mediante la gestión y formulación de programas y proyectos que apoyen al desarrollo sustentable, incluyendo y participativo del territorio provincial en el marco de sus competencias con la prestación de servicios públicos e infraestructura de calidad a fin de mejorar la calidad de vida de sus habitantes.		
Visión:	Incrementar la eficacia y eficiencia en la implementación de programas, proyectos y obras que cambian vidas en los ámbitos correspondientes a las competencias del Gobierno Provincial para garantizar el buen vivir de los habitantes de nuestro territorio		
Objetivo Estratégico Institucional	Fomento al desarrollo económico local de la provincia a través de las competencias del Gobierno Provincial		

DIRECCIÓN DE GESTION FOMENTO PRODUCTIVO, RIEGO Y DRAJE
ESTRATEGIAS DE ACCION INSTITUCIONAL.

PROGRAMA	SUBPROGRAMA	PROYECTO	Meta de Gestión del Objeto	Programación Trimestral en % de la meta				Presupuesto
				I	II	III	IV	
		BIENES Y SERVICIOS DE INVERSION						
		ADQUISICION DE ACCESORIOS E INSUMOS QUIMICOS Y ORGANICOS		25%	25%	25%	25%	8.000,00
		OTROS DEUSO Y CONSUMO DE INVERSION		25%	25%	25%	25%	30.000,00
		FORTALECIMIENTO AL SECTOR AGRICOLA MEDIANTE LA ENTREGA DE KITS AGRICOLAS A DIFERENTES ORGANIZACIONES DE LA PROVINCIA DE NAPO						
		VESTUARIO, LENCERIA, PRENDAS DE PROTECCION, CARPAS Y OTROS						5.000,00
		HERRAMIENTAS Y EQUIPOS MENORES						7.000,00
		SUMINISTROS PARA ACTIVIDADES AGROPECUARIAS	400	25%	25%	25%	25%	10.500,00
		ADQUISICION DE ACCESORIOS E INSUMOS QUIMICOS Y ORGANICOS						5.000,00
		MAQUINARIA Y EQUIPO						12.500,00
		APOYO A LOS EMPRENDIMIENTOS LOCALES Y PLANTAS DE PROCESAMIENTO DE MATERIAS EN LA PROV. DE NAPO						
		SERVICIOS MEDICOS HOSPITALARIOS Y COMPLEMENTARIOS				50%	50%	5.000,00
		ADQUISICION DE ACCESORIOS E INSUMOS QUIMICOS Y ORGANICOS				50%	50%	15.000,00
		MOBILIARIO						5.000,00
		CONSTRUCCION ESTABLOS ASOCIACION DE GANADEROS C.J.AROSEMENA TOLA				50%	50%	
		INSUMOS, BIENES Y MATERIALES DE CONSTRUCCION	10		50%	50%		18.000,00
		REPUESTOS Y ACCESORIOS						2.000,00
		VACUNACION CONTRA LA ESTOMATITIS VESICULAR FASE C.I. A.TOLA						
		ALIMENTO, MEDICINA, PRODUCTOS FARMACEUTICOS Y DE ASEO Y ACCESORIOS	2800			100%		5.000,00
		FORTALECIMIENTO AL AREA DE PSICULTURA						
		INSUMOS, BIENES Y MATERIALES DE CONSTRUCCION						10.000,00

FOMENTO
AGROPECUARIO

SUMINISTROS PARA ACTIVIDADES AGROPECUARIAS		25%	25%	25%	25%	1.000,00
ALIMENTO, MEDICINA, PRODUCTOS FARMACEUTICOS DISPOSITIVOS MEDICOS SEMOVIENTES						8.000,00
						6.000,00
FORTALECIMIENTO A COMUNIDADES DE PTO NAPO: SEMBRANDO ESPERANZA (POLLOS CAMPEROS)						
ALIMENTO, MEDICINA, PRODUCTOS FARMACEUTICOS DISPOSITIVOS MEDICOS SEMOVIENTES	300	0%	50%	50%	0%	4.600,00
						9.900,00
FORTALECIMIENTO A LOS CENTROS EDUCATIVOS MEDIANTE ENTREGA DE KIT AVICOLA						
ADQUISICION DE ACCESORIOS E INSUMOS QUIMICOS Y ORGANICOS						2.822,25
ALIMENTO, MEDICINA, PRODUCTOS FARMACEUTICOS DISPOSITIVOS MEDICOS SEMOVIENTES	5	0%	50%	50%	0%	5.727,00
						1.320,00
FORTALECIMIENTO A LA PRODUCCION PORCINA en la parroquia Chonta Punta y Arosemena Tola						
INSUMOS, BIENES Y MATERIALES DE CONSTRUCCION	4	25%	25%	25%	25%	16.000,00
SEMOVIENTES						4.500,00
APORTE A LOS GADS PARROQUIALES PARA DESARROLLO PRODUCTIVO						
APORTE A LOS GADS PARROQUIALES DE LA PROVINCIA PARA DESARROLLO PR			50%	50%		200.000,00
APORTE A FERIAS PRODUCT LOCALES CANTONES ARCHIDONA,CHACO,QUU, CIA						70.000,00
APORTE A GADS PARROQUIALES PARA CERTIFIC FINCAS LIBRES DE TUBERC						10.000,00
APORTE AL SECTOR PRIVADO INTERNO DE LA PROVINCIA						
APORTE A LA ASOCIAC AGROSILVO PASTORIL BORJA ERRADICAR FIEBRE AFT			50%	50%		10.000,00
CONSTRUCCION INVERNADEROS PARA PRODUCCION DE HORTALIZAS						
CONSTRUC E INSTALAC ESTRUC METALICA PRODUCC HORTAU ESC ESPEC CHA		25%	25%	25%	25%	7.051,23
CONSTR INVERNADERO PARA UNIDAD EDUC FM PADRE MARTIN FERNANDEZ						8.919,68
CONSTRUC INVERNAD PARA ESC ESPECIAL MONSEÑOR MAXIM SPILLER TENA						3.946,02
ACTUALIZACION PLAN PROVINCIAL AGROPECUARIO RIEGO Y DRENAJE						
SERVICIOS TECNICOS ESPECIALIZADOS		25%	25%	25%	25%	12.500,00
FORTALECIMIENTO AL PLAN TURISMO PROVINCIAL						
ESTUDIO DE FORMULACION DEL PLAN DE TURISMO PROVINCIAL			50%	50%		15.000,00
FESTIVAL PRODUCTIVO, CULTURAL Y TURISTICO NAPO RUTA DE LAS ORQUIDEAS						
ESPECTACULOS CULTURALES Y SOCIALES						170.542,24
APORTE AL PUEBLO KICHWA DE RUKULLAKTA		100%				11.617,76
APORTE FEDERACION DEPORTIVA DE NAPO						7.840,00
EXPOFERIA TURISTICA CULTURAL DEPORTIVA, GANADERA E INDUSTRIAL NAPO 2018						
EVENTOS PUBLICOS PROMOCIONALES						41.854,50

FOMENTO
PRODUCTIVO,
RIEGO Y

DRENAJE

F O R T O M E N T O T U R I S T I C O	TRANSFERENCIA A CENTRO AGRICOLA DE TENA		100%				7.249,50
	ASOCIAC EMPRENDEDORES AGRICOLAS, PECUARIOS DE NAPO AENA						896
	CAPACITACION Y FORTALECIMIENTO SOCIO ORGANIZATIVO A CENTROS DE TURISMO COMUNITARIO						
	SERVICIO DE CAPACITACION	120			50%	50%	6.000,00
	FORTALECIMIENTO A FERIAS LOCALES DE TURISMO						
	EVENTOS PUBLICOS PROMOCIONALES	3	25%	25%	25%	25%	5.000,00
	MENAJE DE COCINA, HOGAR, ACCESORIOS DESCARTABLES Y ACCESOR DE OHI						5.000,00
	OTROS DEUSO Y CONSUMO DE INVERSION						2.950,00
	FORTALECIMIENTO A FERIAS TURISTICAS NACIONALES						
	EVENTOS PUBLICOS PROMOCIONALES	4	25%	25%	25%	25%	15.000,00
	VEHICULOS (ARRENDAMIENTO)						8.000,00
	PLAN DE CONCIENCIA TURISTICA LOCAL (TURISMO INTERNO)						
	SERVICIO DE DIFUSION E INFORMACION	5			50%	50%	1.000,00
	VESTUARIO, LENCERIA, PRENDAS DE PROTECCION, CARPAS Y OTROS						3.000,00
	PUBLICACION DE OBRAS LITERARIAS DE AUTORES LOCALES (KICHWA Y MESTIZO)						
	LIBROS Y COLECCIONES	800			50%	50%	3.000,00
	TRANSFERENCIAS A LOS GOBIERNOS AUTONOMOS DESCENTRALIZADOS DE LA PROVINCIA						
	APORTE AL GAD MUNICIPAL DE EL CHACO PARA DEPORTE EXTREMO				50%	50%	10.000,00
	APORTE AL SECTOR PRIVADO INTERNO				50%	50%	
	APORTE A LA JUNTA NACIONAL ARTESANOS DE NAPO						6.000,00
	FORTALECIMIENTO A OPERACION TURISTICA COMPLEJO CAVERNAS JUMANDY						
	MATERIALES DE ASEO						5.000,00
	HERRAMIENTAS Y EQUIPOS MENORES						3.500,00
	INSUMOS, BIENES Y MATERIALES DE CONSTRUCCION						4.500,00
	REPUESTOS Y ACCESORIOS		25%	25%	25%	25%	3.800,00
COMERCIALIZACION	ADQUISICION DE ACCESORIOS E INSUMOS QUIMICOS Y ORGANICOS						1.000,00
	ALIMENTO, MEDICINA, PRODUCTOS FARMACEUTICOS DISPOSITIVOS MEDICOS						1.500,00
	MOBILIARIO						2.500,00
	MAQUINARIA Y EQUIPO						2.800,00
	HERRAMIENTAS						2.450,00
	FORTALECIMIENTO A SISTEMAS DE COMERCIALIZACION Y ACCESO A MERCADOS LOCALES Y NACIONALES						
	SUMINISTROS PARA ACTIVIDADES AGROPECUARIAS		25%	25%	25%	25%	5.000,00
	MOBILIARIO						15.000,00
	MANTENIMIENTO PREVENTIVO Y CORRECTIVO (ADQ. REPUESTOS, NEUMATICOS Y ACCESORIOS)						
	EDIFICIOS, LOCALES (ARRENDAMIENTO)						22.500,00
DRENAJE	REPUESTOS Y ACCESORIOS		50%	50%			53.090,00
	COMBUSTIBLES Y LUBRICANTES PARA VEHICULOS Y MAQUINARIA PARA RIEGO Y DRENAJE						

RIEGO Y DRENAJE	COMBUSTIBLES Y LUBRICANTES	25%	25%	25%	25%	25%	10.000,00
	PLANTULAS DE ESPECIES ALIMENTICIAS PARA MANTENIMIENTO DE DRENALJES						
	PLANTAS	25%	25%	25%	25%		9.800,00
	FORTALECIMIENTO DE SISTEMA PRODUCTIVO CHACRA						
	HERRAMIENTAS Y EQUIPOS MENORES	25%	25%	25%	25%		60.000,00
	EQUIPOS INFORMATICOS PARA LA DIRECCION APOYO DE RIEGO DRENAJE						
	MATERIALES DE OFICINA						2.000,00
	EQUIPOS, SISTEMAS Y PAQUETES INFORMATICOS	25%	25%	25%	25%		13.610,00
	FORTALECIMIENTO Y CAPACITACION JUNTA DE DRENANTES FINGAD						
	CONSTRUCC Y EQUIPAMIENTO DE PLANTA PILADORA DE ARROZ EN CHONTA PU		25%	25%	50%		142.976,48
	CAPACITACION A BENEFICIARIOS PARA EL MANTENIMIENTO DE DRENALES Y CREAR JUNTA DE DRENANTES						
	EDICION, IMPRESION, REPRODUCCION, FOTOCOPIADO						8.454,66
	HONORARIOS POR CONTRATO CIVILES DE SERVICIO						12.320,00
	MATERIALES DE OFICINA	25%	25%	25%	25%		2.016,00
	REFORESTACION DE AREAS DRENADAS						
	MAQUINARIA Y EQUIPOS (ARRENDAMIENTO)						34.720,00
	VEHICULOS (ARRENDAMIENTO)						16.800,00
	HERRAMIENTAS (KIT PRODUCTIVO)						30.639,84
PLANTAS	HERRAMIENTAS (MOTOGUADAÑAS)						34.272,00
	INSUMOS, BIENES Y MATERIALES DE CONSTRUCCION						10.401,84
	PLANTAS	25%	25%	25%	25%		125.425,50
Total							1.476.312,50

Ing. Ulises Gutierrez
DIRECTOR DE GESTION DE FOMENTO
PRODUCTIVO RIEGO Y DRENAJE

Mgt. Rolando Hernández
DIRECTOR DE GESTIÓN DE PLANIFICACIÓN





GAD PROVINCIAL DE NAPO
PLAN OPERATIVO ANUAL (POA)

AÑO 2018

Código Institucional:	00001	Competencias:	ART. 42 COOTAD					
Misión:	Promover el desarrollo de la provincia de Napo mediante la gestión y formulación de programas y proyectos que apoyen al desarrollo sustentable, incluyendo y participativo del territorio provincial en el marco de sus competencias con la prestación de servicios públicos e infraestructura de calidad a fin de mejorar la calidad de vida de sus habitantes.							
Visión:	Incrementar la eficacia y eficiencia en la implementación de programas, proyectos y obras que cambian vidas en los ámbitos correspondientes a las competencias del Gobierno Provincial para garantizar el buen vivir de los habitantes de nuestro territorio							
Objetivo Estratégico Institucional	Motivar a la Participación Ciudadana y generar procesos que integren el fortalecimiento de los instrumentos de planificación en el territorio.							
DIRECCIÓN DE GESTIÓN DE PLANIFICACIÓN ESTRATEGIAS DE ACCION INSTITUCIONAL.								
PROGRAMA	PROYECTO	Indicador de Gestión del Objetivo	Meta de Gestión del Objetivo	Programación Trimestral en % de la meta				Presupuesto del Proyecto Estratégico Institucional
	Alineación al PDyOT	alineación	realizar una alineación al PDyOT	I	II	III	IV	
Planificación Institucional	Plan de Desarrollo y Ordenamiento Territorial	Número de seguimientos y actualizaciones del PDyOT	Realizar un seguimiento y evaluación del PDyOT al año		100%			
	Información estadístico para Rendición de Cuentas		Realizar una actualización del PDyOT al año	50%	50%			
	Elaboración Plan de Inversión 2018	plan de inversión elaborado	Un informe narrativo para rendición de cuentas	75%	25%			
			Realizar un plan de inversión del año	50%	50%			
	Reporte al SIGAD los proyectos de inversión	Número de reportes al sigad	realizar cuatro reportes de los proyectos de inversión					
	Actualización del Plan Estratégico Institucional	Número de seguimientos y actualizaciones del PEI	Realizar una actualización del PEI al año					
	Plan Operativo Anual.- Elaboración.	Número de POAS de las institución elaborado	Un POA Institucional elaborado. Seguimiento y Evaluación.	25%	25%	50%	50%	
	Mapa de zonificación ecológica económica	Mapa		25%	25%	25%	25%	
	Sistema de información Local	Sistemas de información		25%	25%	25%	25%	
Ordenamiento territorial	Alineación al PDyOT		1					
	Actualización del PDyOT		1					
	Mapas temáticos	Número de mapas elaborados	20	25%	25%	25%	25%	
	Actualización del inventario vial	Número de inventarios actualizados	2	50%			50%	
	SERVICIOS DE APOYO TECNICO CARTOGRAFICO	SERVICIO DE CARTOGRAFIA	2					12.000,00

Proyectos	Banco de Proyectos Priorizados	Número de proyectos elaborados	Realizar 15 proyectos al año		100%				
	Seguimiento y evaluación de convenios	Organizar un Banco de proyectos existentes	Un banco de proyectos organizado		100%				
	ESTUDIOS, INVESTIGACIONES Y SERVICIOS TÉCNICOS ESPECIALIZADOS	CONSULTORIA, ASESORIA E INVESTIGACION ESPECIALIZADA	15 seguimientos						49.200,00
Participación Ciudadana	EXPROPIACION DEL TERRENO PARA EL RECINTO FERIAL DE SAN FRANCISCO DE BORJA	ESTUDIOS DE DISEÑO DE PROYECTOS							8.000,00
		TERRENOS							44.800,00
	Presupuesto Participativo Provincial	Número de reuniones ejecutadas para construir el presupuesto participativo	20 reuniones parroquiales 1 Asamblea Provincial			100%			
Participación Ciudadana	RENDICION DE CUENTAS	EVENTOS PÚBLICOS Y OFICIALES	Contratación de servicios de alimentación		100%				
	FORMACION CIUDADANA	Número de talleres de capacitación	Contratación de servicios		100%				2.000,00
	SISTEMA DE PARTICIPACION	Número de reuniones del Sistema EDICION, IMPRESION, REPRODUCCION, FOTOCOPIADO	10 talleres 1 reuniones		25%	25%	25%	25%	
TOTAL									2.016,00
									118.016,00

Rolando Hernández
Mgtr. Rolando Hernández
DIRECTOR DE GESTIÓN DE PLANIFICACIÓN



GOBIERNO AUTÓNOMO DESCENTRALIZADO PROVINCIAL DE NAPO
PRESUPUESTO ANUAL - PLAN OPERATIVO ANUAL 2018

DIRECCIÓN DE PLANIFICACION

EGRESOS

		118.016,00
PARTIDA	Denominación	Presupuesto
	ORDENAMIENTO TERRITORIAL	
	PROYECTO: SERVICIOS DE APOYO TECNICO CARTOGRAFICO	
10.07.002.001.730610.000.15.01.000.99.99.99.99.001	SERVICIO DE CARTOGRAFIA	12.000,00
	ESTUDIOS Y PROYECTOS	
10.07.003.001.730601.000.15.01.000.99.99.99.99.001	CONSULTORIA, ASESORIA E INVESTIGACION ESPECIALIZADA	49.200,00
10.07.003.001.730605.001.15.01.000.99.99.99.99.001	ESTUDIO Y DISEÑO DE PROYECTOS	8.000,00
10.07.003.002.840301.000.15.01.000.99.99.99.99.001	TERRENOS	44.800,00
	PARTICIPACION CIUDADANA	
10.07.004.001.530206.000.15.01.000.99.99.99.99.001	EVENTOS PUBLICOS Y OFICIALES	2.000,00
10.07.004.001.730204.000.15.01.000.99.99.99.99.001	EDICION, IMPRESION, REPRODUCCION, FOTOCOPIADO	2.016,00
Total		118.016,00

DIRECTOR DE GESTIÓN DE PLANIFICACIÓN

Mgt. Rolando Hernández

