

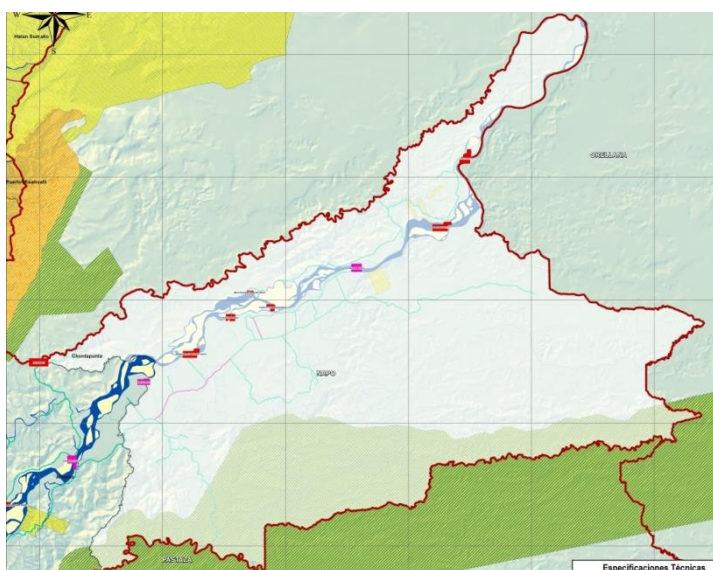


GOBIERNO PROVINCIAL DE NAPO

SRTA. RITA TUNAY
PREFECTO

2020

Servicio de apoyo cartográfico en la elaboración de mapas temáticos de pedidos de usuarios internos y externos



DIRECCIÓN DE GESTIÓN DE PLANIFICACIÓN

Unidad de Planificación Territorial

Angélica Vilca
Líder de Planificación Territorial

27/02/2020

Servicio de apoyo cartográfico en la elaboración de mapas temáticos de pedidos de usuarios internos y externos

Programa	Gestión de la Planificación											
Subprograma	Planificación Territorial											
Proyecto	Servicio de apoyo cartográfico en la elaboración de mapas temáticos de pedidos de usuarios internos y externos											
% Cumplimiento	Ene	Feb	Mar	Abr	May	Jun	Jul	Ago	Sep	Oct	Nov	Dic
	2%	6%										
Monto	US\$ 0,00											

1. Antecedentes

En cumplimiento a la LEY ORGÁNICA DE TRANSPARENCIA Y ACCESO A LA INFORMACIÓN PÚBLICA (LOTAIP), “Art. 7.- Difusión de la Información Pública.- Por la transparencia en la gestión administrativa que están obligadas a observar todas las instituciones del Estado que conforman el sector público en los términos del artículo 118 de la Constitución Política de la República y demás entes señalados en el artículo 1 de la presente Ley, difundirán a través de un portal de información o página web, así como de los medios necesarios a disposición del público, implementados en la misma institución, la siguiente información mínima actualizada, que para efectos de esta Ley, se la considera de naturaleza obligatoria:...”

2. Resultados

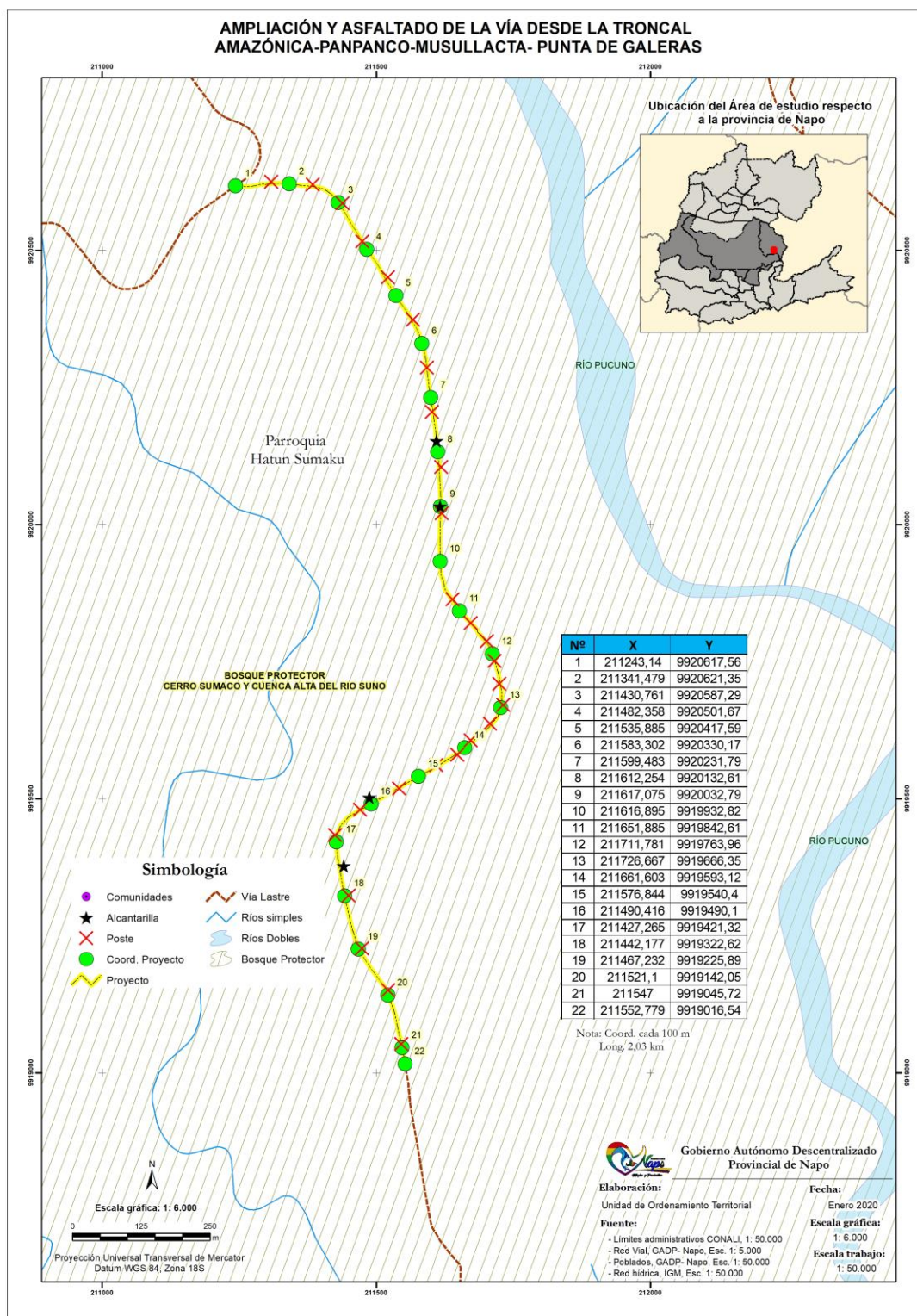
La Unidad de Planificación Territorial, siendo uno de sus proyectos que ejecuta a lo largo del año 2020, que tiene que ver con entrega de información geográfica o temática a las diferentes direcciones del GADP-Napo o usuarios externos, siendo como resultado entrega de mapas georreferenciado e información complementaria (coordenadas, shapefile, archivos xls), mismos que se los utiliza para ubicaciones y elaboración de proyectos. Ver tabla 1.

Podemos definir los mapas temáticos como aquéllos que muestran las características estructurales de la distribución espacial de un fenómeno geográfico particular.

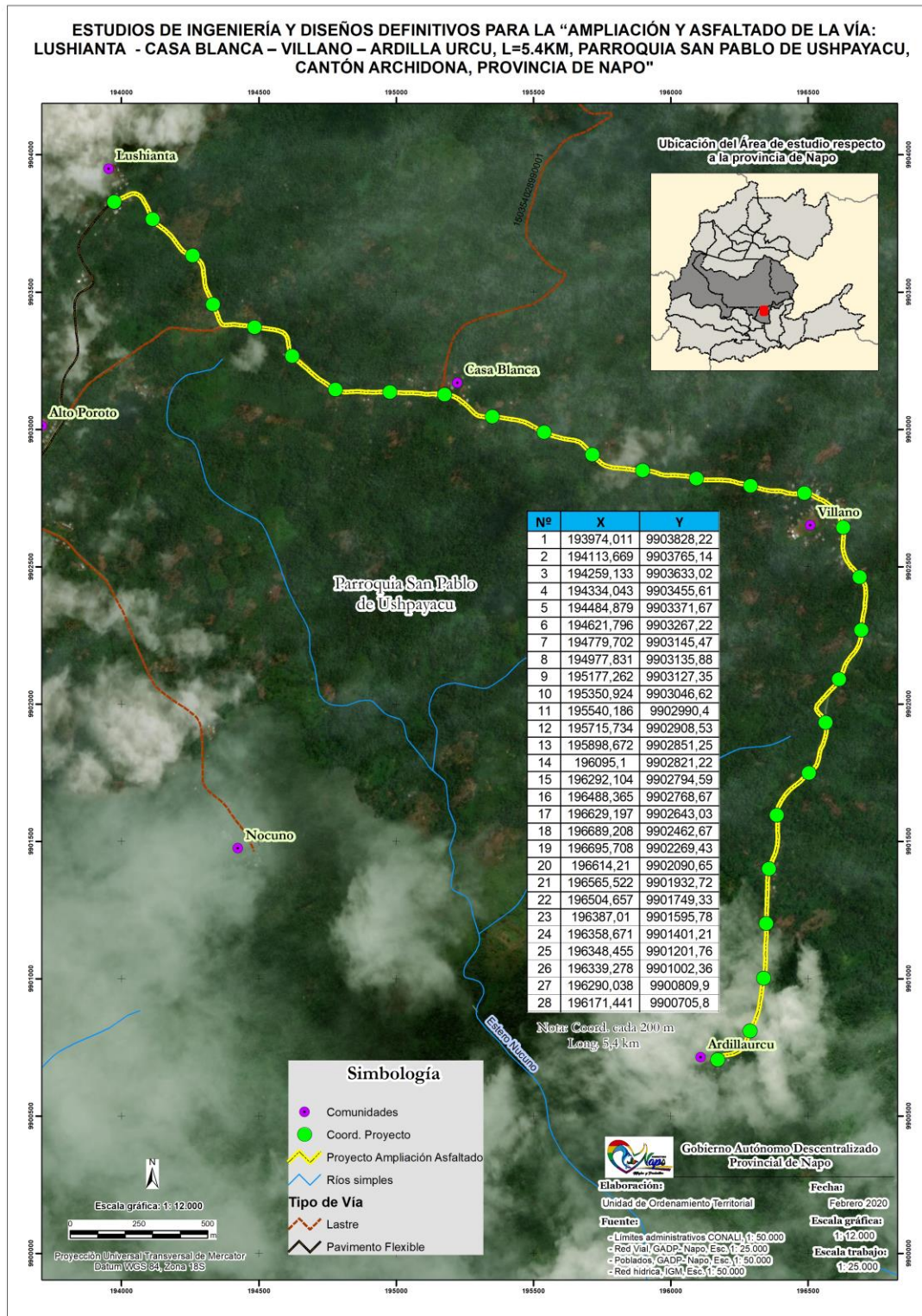
Tabla 1: Information entregada a usuarios internos del GADP Napo

N	Nombre del proyecto	Unidad beneficiada	Técnico que solicita el mapa	Mes	Mapas	
					Total	Formatos
1	Ampliación y Asfaltado de la vía desde la Troncal Amazónica - Papanco- Mushullacta - Punta Galeras	Dirección de Apoyo Estudios y Proyectos	Ing. Rocio Ribadeneyra	Enero	1	.jpg
2	Estudios de ingeniería y diseños para la ampliación y asfaltado de la Vía: Lushianta- Casa Blanca - Villano - Ardilla Urcu , L = 5,4 Km, parroquia San Pablo de Ushpayacu, cantón Archidona, provincia de Napo	Dirección de Apoyo Estudios y Proyectos	Ing. Gabriela Través	Febrero	1	.jpg
3	Adecuación y Mantenimiento de la sede social de la Asociación de Adultos Mayores ALLY KAWSAY, comunidad Santa Estefanía de Malta Pura, parroquia Chontapunta	Dirección de Apoyo Estudios y Proyectos	Jessy Hernández	Febrero Memorando 0015-2019-UPT	1	.jpg

Ampliación y Asfaltado de la vía desde la Troncal Amazónica - Papanco- Mushullacta - Punta Galeras



**Estudios de ingeniería y diseños para la ampliación y asfaltado de la Vía: Lushianta-
Casa Blanca - Villano - Ardilla Urcu , L = 5,4 Km, parroquia San Pablo de Ushpayacu,
cantón Archidona, provincia de Napo**



Adecuación y Mantenimiento de la sede social de la Asociación de Adultos Mayores ALLY KAWSAY, comunidad Santa Estefanía de Malta Pura, parroquia Chontapunta

