



**GOBIERNO AUTÓNOMO DESCENTRALIZADO  
PROVINCIAL DE NAPO  
DIRECCIÓN DE PLANIFICACIÓN**

**MAPEO DE ACTORES INTERINSTITUCIONALES  
PROVINCIA DE NAPO**

**ADMINISTRACION 2019 – 2023**

**Srta. Rita Tunay  
PREFECTA DE NAPO**

**DICIEMBRE 2021**

# GOBIERNO AUTÓNOMO DESCENTRALIZADO PROVINCIAL DE NAPO DIRECCIÓN DE PLANIFICACIÓN

## CONTENIDO:

1.INTRODUCCION:	4
1.1. Marco Legal:	5
1.1.1. El Constitución de la República del Ecuador 2008,	5
1.2. ¿Mapeo de Actores?	6
1.3. Objetivo General:	6
1.4. Objetivos Específicos:	6
2.METODOLOGIA:	6
2.1. Actores:	7
2.1.1. Actores clave:	7
2.1.2. Actores primarios:	7
2.1.3. Actores secundarios:	7
2.1.4. Identificación de Actores Interinstitucionales:	8
2.2. Herramientas para el Análisis de la Información:	8
2.2.1. Lista de Actores:	8
2.2.2. Clasificación de actores:	8
2.2.3. Identificación de funciones y roles de cada actor:	8
2.2.4. Análisis de los actores:	9
3.ANÁLISIS DE RELACIONES ENTRE ACTORES Y GAD PROVINCIAL DE NAPO.	13
3.1. Relación del Nivel de Influencia entre las Parroquias del Cantón Tena y el GAD PROVINCIAL DE NAPO.	13
3.1.1. Tabla de Acciones a realizar con los Actores del Cantón Tena.	14
3.2. Relación del Nivel de Influencia entre las Parroquias del Cantón Archidona y el GAD PROVINCIAL DE NAPO.	16
3.2.1. Tabla de Acciones a realizar con los Actores del Cantón Archidona.	17
3.3. Relación del Nivel de Influencia entre las Parroquias del Cantón Chaco y el GAD PROVINCIAL DE NAPO.	18
3.3.1. Tabla de Acciones a realizar con los Actores del Cantón Chaco.	19
3.4. Relación del Nivel de Influencia entre las Parroquias del Cantón Quijos y el GAD PROVINCIAL DE NAPO.	20
3.4.1. Tabla de Acciones a realizar con los Actores del Cantón Quijos.	21
3.5. Relación del Nivel de Influencia entre Nivel Dependiente, Sociedad Civil y el GAD PROVINCIAL DE NAPO.	22

**GOBIERNO AUTÓNOMO DESCENTRALIZADO  
PROVINCIAL DE NAPO  
DIRECCIÓN DE PLANIFICACIÓN**

3.5.1. Tabla de Acciones a realizar con los Actores del Nivel Dependiente y Sociedad Civil. \_\_\_\_\_ 23

4.FIRMA DE RESPONSABILIDAD: 24

5.ANEXOS: 24



# **GOBIERNO AUTÓNOMO DESCENTRALIZADO PROVINCIAL DE NAPO DIRECCIÓN DE PLANIFICACIÓN**

## **1. INTRODUCCION:**

Participación Ciudadana (PC), es una organización no gubernamental ecuatoriana sin fines de lucro, no partidista y pluralista, legalmente constituida en julio del 2002 para brindar un aporte desde la sociedad civil al fortalecimiento de la democracia en el Ecuador. Está conformada por ciudadanos y ciudadanas que promueven la profundización de la democracia y la transparencia de las actividades públicas y procesos políticos. PC cuenta con una red de voluntarios a nivel nacional en 21 provincias y 7 cantones del Ecuador. Este es un colectivo de personas que participan de manera voluntaria, solidaria y militante, impulsando y promoviendo los valores, principios, iniciativas y actividades propuestas por PC encaminadas al fortalecimiento de la democracia y de las instituciones existentes en el país.

**Control Social:** Promover la transparencia en las actividades y procesos políticos a través de acciones de observación ciudadana.

**Acción Ciudadana:** Fomentar la participación de la ciudadanía en la promoción de valores y prácticas cívicas y democráticas:

**Educación para la Democracia:** Difundir conocimientos sobre derechos civiles, políticos y sociales y deberes ciudadanos, que contribuyan a profundizar la convivencia democrática.

**Información a la Ciudadanía:** Proveer información y generar espacios de comunicación ciudadana sobre la realidad política y la democracia en el país. PC cuenta con el periódico electrónico [www.ciudadaniainformada.com](http://www.ciudadaniainformada.com)

**Diálogo y Gobernabilidad:** Promover el diálogo en la búsqueda de acuerdos entre actores políticos y sociales, así como generar iniciativas para el fortalecimiento de la institucionalidad democrática.

El presente documento servirá en principio para identificar conceptos claves en torno a la multifacética dinámica de los Actores de la Provincia de Napo, para luego, a través del conocimiento de los criterios de selección empleados por las Instituciones, se pueda identificar posibilidades de cooperación para así alcanzar los objetivos de desarrollo.

El Mapeo de Actores presentado a continuación se enmarca en el proyecto de identificación de actores claves para el trabajo conjunto y coordinado con el Gobierno Autónomo Descentralizado Provincial de Napo (GAD Provincial Napo).

Por otra parte, también se encontró la necesidad de realizar un mapeo de cooperación institucional que permita identificar instituciones involucradas y analizar su impacto dentro de la Provincia.



# **GOBIERNO AUTÓNOMO DESCENTRALIZADO PROVINCIAL DE NAPO DIRECCIÓN DE PLANIFICACIÓN**

## **1.1. Marco Legal:**

Las competencias y facultades de ley otorgadas al Consejo de Participación Ciudadana y Control Social El CPCCS investiga y previene actos que generen corrupción y que afecten a la participación o al interés público, y designa a las autoridades de control que le corresponden de acuerdo con la Constitución y la Ley, para el bienestar de la sociedad civil promoviendo la prevención y lucha contra la corrupción, bajo el amparo de los siguientes instrumentos legales vigentes en el país:

### **1.1.1. El Constitución de la República del Ecuador 2008,**

#### **Sección tercera**

#### **Participación en los diferentes niveles de gobierno**

**Artículo 100.-** En todos los niveles de gobierno se conformarán instancias de participación integradas por autoridades electas, representantes del régimen dependiente y representantes de la sociedad del ámbito territorial de cada nivel de gobierno, que funcionarán regidas por principios democráticos.

**Artículo 65 de la Ley Orgánica de Participación Ciudadana.-** Establece la composición de las instancias de participación ciudadana a nivel local, determinando que la máxima autoridad de cada nivel de gobierno será la responsable de la convocatoria de las instancia locales de participación, cuando se requiera para cumplir con sus finalidades, en ningún caso, menos de tres veces en el año.

**Artículos 29 y 304.-** Código Orgánico de Organización Territorial Autonomía y Descentralización: en su orden, determinan que el ejercicio de cada Gobierno Autónomo Descentralizado se realizará a través de las tres funciones integradas; y la conformación por acto normativo del correspondiente nivel de gobierno, del Sistema de Participación Ciudadana, determinado su estructura y denominación.

**Artículo 56 de la Ley Orgánica de Participación Ciudadana.-** establece que en cada nivel de Gobierno, la ciudadanía podrá organizar una Asamblea como espacio de deliberación pública y de esta forma, incidir de manera informada en el ciclo de las políticas públicas, presentación de los servicios y en general, la gestión de los asuntos públicos.

**La Cámara Provincial en sesión ordinaria del 14 de septiembre del 2016, Resolución No 321-GADPN-14-19.** Aprobó en segunda instancia el proyecto de Ordenanza Reformatoria que Regula la Estructura y Funcionamiento del Sistema de

# **GOBIERNO AUTÓNOMO DESCENTRALIZADO PROVINCIAL DE NAPO DIRECCIÓN DE PLANIFICACIÓN**

Participación Ciudadana y Control Social del Gobierno Autónomo Descentralizado Provincial de Napo y en ejercicio de las atribuciones que le otorgan los artículos 263 de la Constitución de la República; 7, 47, literales a) y c); 322 y 323, del COOTAD, que determinan que el ejercicio de los Gobiernos Autónomos Descentralizados se realizará mediante la expedición de la Ordenanza provinciales, acuerdos y resoluciones, para regular temas institucionales específicos, en el ámbito de su competencia.

## **1.2. ¿Mapeo de Actores?**

El mapeo de actores ayuda a identificar a los actores relevantes para el GAD Provincial de Napo en el ámbito de la Interrelación en el territorio. Para este fin, se analiza el diagnóstico realizado en el marco del PDyOT. Se recomienda adicionalmente realizar una o varias reuniones con personas conocedoras del territorio, tanto internos como externos al GAD Provincial de Napo, es recomendable realizar este paso conjuntamente con la planificación estratégica, dado que el mapeo de actores puede generar información importante para el FODA y para la priorización de los temas para la cooperación interinstitucional (demanda).

## **1.3. Objetivo General:**

Conocer y organizar a los actores de cooperación interinstitucional que son parte directa del Sistema de Participación Ciudadana presentes en el territorio y su oferta, y empatar ésta con las prioridades locales (demanda).

## **1.4. Objetivos Específicos:**

- Contar con una base de datos o listado de actores de cooperación interinstitucional relacionada con las Instituciones y organizaciones de la Provincia de Napo.
- Facilitar la Planificación Estratégica en un entorno de articulación interinstitucional y trabajo conjunto.

## **2. METODOLOGIA:**

El objetivo es identificar a los actores que son parte del Sistema de Participación Ciudadana que ya han trabajado con el GAD Provincial de Napo, pero también actores nuevos de cooperación interinstitucional que pueden aportar a los proyectos y actividades en las líneas prioritarias identificadas por el GAD Provincial.

## **GOBIERNO AUTÓNOMO DESCENTRALIZADO PROVINCIAL DE NAPO DIRECCIÓN DE PLANIFICACIÓN**

Muchos actores de la cooperación interinstitucional hacen un importante trabajo en los territorios, articulados con organizaciones de la sociedad civil y el sector privado y es importante que el GAD Provincial los conozca e identifique las oportunidades de articulación y coordinación para fortalecer la gestión provincial.

### **2.1. Actores:**

Según su relevancia para la temática, se clasifica a los actores como:

#### **2.1.1. Actores clave:**

Personas o instituciones que pueden influir significativamente en el éxito de una estrategia de cooperación interinstitucional, debido a sus capacidades, sus conocimientos y su posición de poder.

Son aquellos cuyo apoyo o participación suele resultar indispensable para que un proyecto o programa alcance los resultados esperados, o que pueden bloquear el proyecto o programa (actor con capacidad de veto).

Puesto que la identificación y análisis de actores locales involucrados resulta prioritario y crucial para cualquier proceso participativo, el mismo debe tener un tratamiento riguroso.

Por ello, el presente, será producto del levantamiento de información primaria recogida directamente desde los actores locales clave.

#### **2.1.2. Actores primarios:**

Son los actores directamente afectados por el programa o proyecto, estos son conocidos como beneficiarios.

#### **2.1.3. Actores secundarios:**

Son aquellos actores que sólo participan en forma indirecta o temporal en un proyecto o programa, por ejemplo como organizaciones intermediarias prestadoras de servicios.”

Es importante sólo incluir actores territoriales relevantes en el ámbito de la cooperación interinstitucional.



# GOBIERNO AUTÓNOMO DESCENTRALIZADO PROVINCIAL DE NAPO DIRECCIÓN DE PLANIFICACIÓN

La validación de esta información recogida fue realizada por los técnicos de campo de las Direcciones de Planificación y a su vez por la Subdirección de Planificación Territorial y Participación Ciudadana.

## Gráfico N° 1. Metodología Mapeo de Actores Interinstitucionales:



## Herramientas para Generación de Información:

**2.1.4. Identificación de Actores Interinstitucionales:** Realizado a través de entrevistas, revisión bibliográfica y levantamiento de fichas de Información.

## 2.2. Herramientas para el Análisis de la Información:

**2.2.1. Lista de Actores:** Se identificaron un total de 28 actores relacionados al trabajo que realiza el GAD Provincial de Napo.

### 2.2.2. Clasificación de actores:

Proceso mediante el cual se reconoce, prioriza y vincula a los actores locales en listado por grupos de actores sociales.

La clasificación por tipo de organización a seguir será:

- Sector Interinstitucional (Nacional): organizaciones de índole pública, privada y mixta del Ecuador.
- Sector Internacional: son organizaciones de índole pública, privada y mixta de otros países.

### 2.2.3. Identificación de funciones y roles de cada actor:

El objetivo es reconocer las principales funciones de los actores institucionales e internacionales en la propuesta de intervención y sus acciones dentro del desarrollo en la sociedad Napense.



## GOBIERNO AUTÓNOMO DESCENTRALIZADO PROVINCIAL DE NAPO DIRECCIÓN DE PLANIFICACIÓN

### 2.2.4. Análisis de los actores:

Es un proceso que proporciona una oportunidad y resulta en una herramienta de negociación y manejo de conflictos. En un marco participativo de construcción, el ejercicio de análisis de actores permite que las distintas partes entiendan y respeten los intereses y expectativas de cada uno.

Se analiza a los Actores bajo los siguientes parámetros:

<b>TIPO DE ACTORES</b>	1.Interinstitucional
<b>TIPO DE INSTITUCIÓN</b>	1.Pública
	2.Privada
	3.Mixta
<b>ÁREA DE INTERVENCIÓN</b>	1.Grupos Vulnerables y Prioritarios.
	2.Fomento Productivo y Riego.
	3.Gestión Ambiental
	4.Nacionalidades, Arte, Cultura y Turismo.
	5.Viabilidad.

# GOBIERNO AUTÓNOMO DESCENTRALIZADO PROVINCIAL DE NAPO DIRECCIÓN DE PLANIFICACIÓN

**Cuadro N° 1. Actores Interinstitucionales**




Nombre y Apellido	Cargo	Institución	Ubicación de la Institución	Tipo de Actor	Tipo de Institución	Área de Intervención
<b>PRESIDENTES DEL GADs PARROQUIALES</b>						
Lcdo. Wilmar Alciviades Granja Martínez	<i>PRESIDENTE DE LA JUNTA PARROQUIAL DE CHONTA PUNTA</i>	<i>JUNTA PARROQUIAL DE CHONTA PUNTA</i>	TENA	1	1	2;5
Ing. Edison Fabricio Mamallacta Licuy	<i>PRESIDENTE DE LA JUNTA PARROQUIAL DE AHUANO</i>	<i>JUNTA PARROQUIAL DE AHUANO</i>	TENA	1	1	2;5
Sr. Jofre Javier Lara Aguachela	<i>PRESIDENTE JUNTA PARROQUIAL DE PUERTOMISAHUALLÍ</i>	<i>JUNTA PARROQUIAL DE PUERTOMISAHUALLÍ</i>	TENA	1	1	2;5
Sr. Rigoberto Fredy Gavilanez Robayo	<i>PRESIDENTE JUNTA PARROQUIAL DE PUERTO NAPO</i>	<i>JUNTA PARROQUIAL DE PUERTO NAPO</i>	TENA	1	1	2;5
Sr. Wilson Anselmo Licuy Tapuy	<i>PRESIDENTE JUNTA PARROQUIAL DE TALAG</i>	<i>JUNTA PARROQUIAL DE TALAG</i>	TENA	1	1	2;5
Sr. Byron Tapuy Shiguango	<i>PRESIDENTE JUNTA PARROQUIAL DE PANO</i>	<i>JUNTA PARROQUIAL DE PANO</i>	TENA	1	1	2;5
Lcda. Rosa Elvira Cerda Tapuy	<i>PRESIDENTE JUNTA PARROQUIAL DE MUYUNA</i>	<i>JUNTA PARROQUIAL DE MUYUNA</i>	TENA	1	1	2;5
Sr. Luis Eliecer Toapanta Bastidas	<i>PRESIDENTE JUNTA PARROQUIAL DE COTUNDO</i>	<i>JUNTA PARROQUIAL DE COTUNDO</i>	ARCHIDONA	1	1	2;5
Agro. Pascual Silverio Mamallacta Chimbo	<i>PRESIDENTE JUNTA PARROQUIAL DE SAN PABLO DE USHPAYACU</i>	<i>JUNTA PARROQUIAL DE SAN PABLO DE USHPAYACU</i>	ARCHIDONA	1	1	2;5
Sr. Fausto Delfin Licuy Grefa	<i>PRESIDENTE JUNTA PARROQUIAL DE HATUN SUMAKU</i>	<i>JUNTA PARROQUIAL DE HATUN SUMAKU</i>	ARCHIDONA	1	1	2;5
Sr. Mauricio Benjamin Parion Aigaje	<i>PRESIDENTE JUNTA PARROQUIAL DE OYACACHI</i>	<i>JUNTA PARROQUIAL DE OYACACHI</i>	CHACO	1	1	2;5
Sra. María Magdalena Lanchimba Lanchimba	<i>PRESIDENTE JUNTA PARROQUIAL DE SANTA ROSA</i>	<i>JUNTA PARROQUIAL DE SANTA ROSA</i>	CHACO	1	1	2;5
Sr. José Homero Erazo Villota	<i>PRESIDENTE JUNTA PARROQUIAL DE LINARES</i>	<i>JUNTA PARROQUIAL DE LINARES</i>	CHACO	1	1	2;5
Sr. Luis Alfredo Salazar Mora	<i>PRESIDENTE JUNTA PARROQUIAL DE GONZALO DIAZ DE PINEDA</i>	<i>JUNTA PARROQUIAL DE GONZALO DIAZ DE PINEDA</i>	CHACO	1	1	2;5
Sr. César Alberto Tipantiza Tipantiza	<i>PRESIDENTE JUNTA PARROQUIAL DE SARDINAS</i>	<i>JUNTA PARROQUIAL DE SARDINAS</i>	CHACO	1	1	2;5
Sr. José Edgar Catagña Llulluna	<i>PRESIDENTE JUNTA PARROQUIAL DE SUMACO</i>	<i>JUNTA PARROQUIAL DE SUMACO</i>	QUIJOS	1	1	2;5

# GOBIERNO AUTÓNOMO DESCENTRALIZADO PROVINCIAL DE NAPO DIRECCIÓN DE PLANIFICACIÓN

Nombre y Apellido	Cargo	Institución	Ubicación de la Institución	Tipo de Actor	Tipo de Institución	Área de Intervención
Sr. Brandon Steev Aliaga Buitron	PRESIDENTE JUNTA PARROQUIAL DE SAN FRANCISCO DE BORJA	JUNTA PARROQUIAL DE SAN FRANCISCO DE BORJA	QUIJOS	1	1	2;5
Sra. Cintya Fernanda Ortiz González	PRESIDENTE JUNTA PARROQUIAL DE PAPALLACTA	JUNTA PARROQUIAL DE PAPALLACTA	QUIJOS	1	1	2;5
Sr. Pedro Rafael Maniño Aguinda	PRESIDENTE JUNTA PARROQUIAL DE CUYUJA	JUNTA PARROQUIAL DE CUYUJA	QUIJOS	1	1	2;5
Ing. Wilmer Gonzalo Morales Ordóñez	PRESIDENTE JUNTA PARROQUIAL DE COSANGA	JUNTA PARROQUIAL DE COSANGA	QUIJOS	1	1	2;5
<b>REPRESENTANTE DEL RÉGIMEN DEPENDIENTE</b>						
Ing. Wilfrido Villagomez	GOBERNADOR	GOBERNACIÓN	TENA	1	1	1
<b>REPRESENTANTE DE LA SOCIEDAD CIVIL DE LA JURISDICCIÓN PROVINCIAL</b>						
Sr. Fausto Antonio Cerda PRINCIPAL Sra. Ofelia Melva Salazar ALTERNA	REPRESENTANTE DE LAS NACIONALIDADES	ORGANIZACIONES DE LAS NACIONALIDADES	NAPO	1	2	4
Sr. Mario César Arce Gómez PRINCIPAL Sr. Nazario Briones ALTERNO	REPRESENTANTE DE ORGANIZACIONES AFROECUATORIANOS	ORGANIZACIONES AFROECUATORIANOS	NAPO	1	2	4
Ing. Carlos Veloz Andrade PRINCIPAL Sra. Rosa Quinatoa ALTERNA	REPRESENTANTE ASOCIACIONES AGROPECUARIAS	ASOCIACIONES AGROPECUARIAS	NAPO	1	2	2
Sra. Lidia Cerda Mamallacta PRINCIPAL Sr. Tomás Alvarado ALTERNO	REPRESENTANTE DE ASOCIACIONES PRODUCTIVAS	ASOCIACIONES PRODUCTIVAS	NAPO	1	2	2
Tlga. Rosa Cerda PRINCIPAL Ab. Lucía Rodríguez ALTERNA	REPRESENTANTE DE LOS ORGANIZACIONES DE MUJERES	ORGANIZACIONES DE MUJERES	NAPO	1	2	1
Sr. Oswaldo Arboleda PRINCIPAL Sra. Mariana Ballesteros ALTERNA	REPRESENTANTE DEL GRUPOS DE ATENCIÓN PRIORITARIA Y GRUPOS VULNERABLES	GRUPOS DE ATENCIÓN PRIORITARIA Y GRUPOS VULNERABLES	NAPO	1	2	1
Sr. Bladimir Fidel Pizango PRINCIPAL Sra. Gina Grefa Shiguango ALTERNA	REPRESENTANTE DE LOS JÓVENES	ORGANIZACIONES DE JÓVENES	NAPO	1	2	1

# GOBIERNO AUTÓNOMO DESCENTRALIZADO PROVINCIAL DE NAPO DIRECCIÓN DE PLANIFICACIÓN

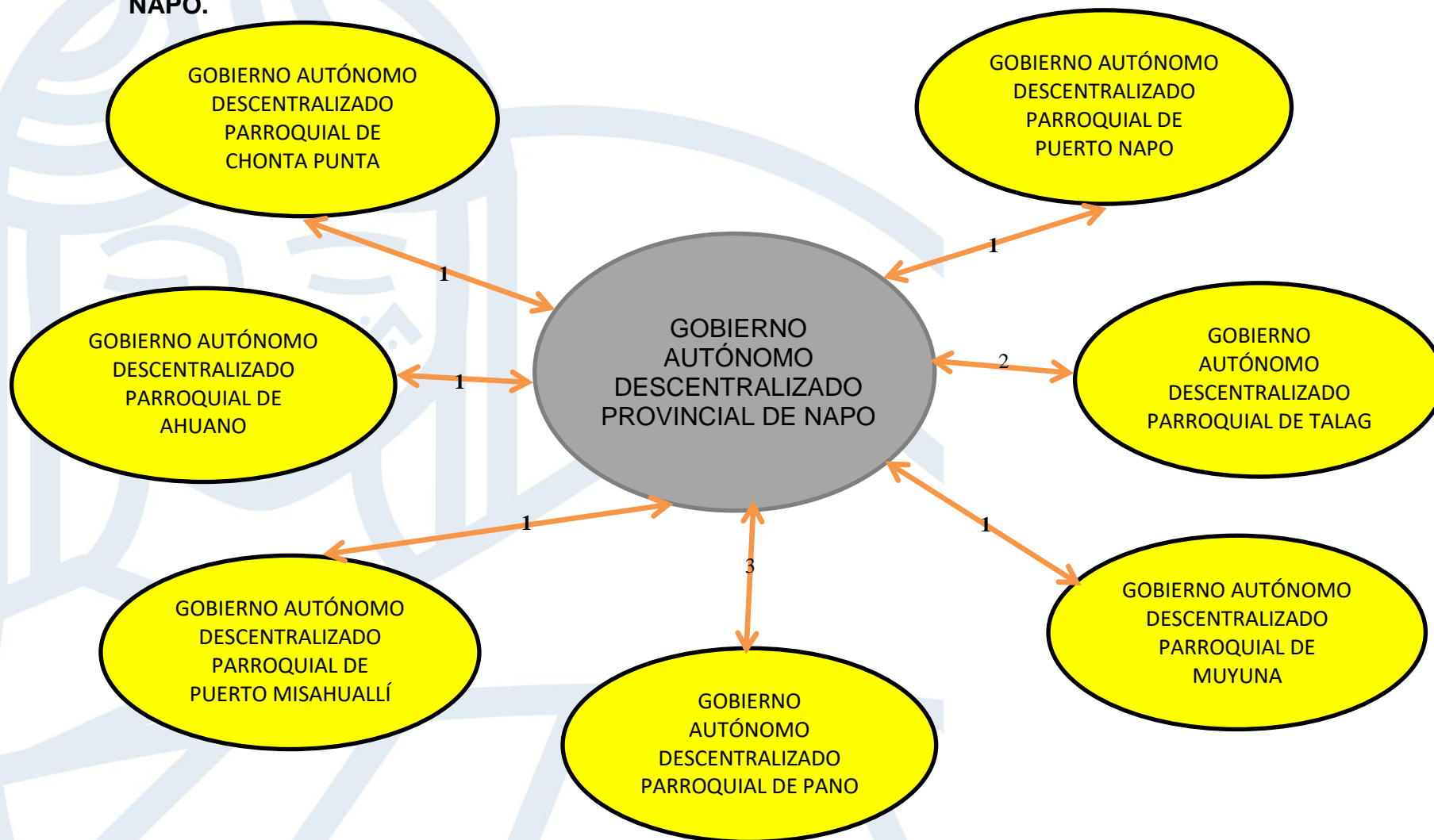
## 2.2.7. Organizaciones y su Influencia en las Áreas de Intervención del Provincia de Napo:

N°	CATEGORÍA	SUB CATEGORÍA	NIVEL	# Población	SIMBOLOGÍA
1	EXCELENTE	ALTO	1	5000	
		MEDIO	2	3000	
		BAJO	3	1000	
2	BUENA	ALTO	1	900	
		MEDIO	2	700	
		BAJO	3	500	
3	REGULAR	ALTO	1	300	
		MEDIO	2	200	
		BAJO	3	100	



**3. ANÁLISIS DE RELACIONES ENTRE ACTORES Y GAD PROVINCIAL DE NAPO.**

**3.1. Relación del Nivel de Influencia entre las Parroquias del Cantón Tena y el GAD PROVINCIAL DE NAPO.**

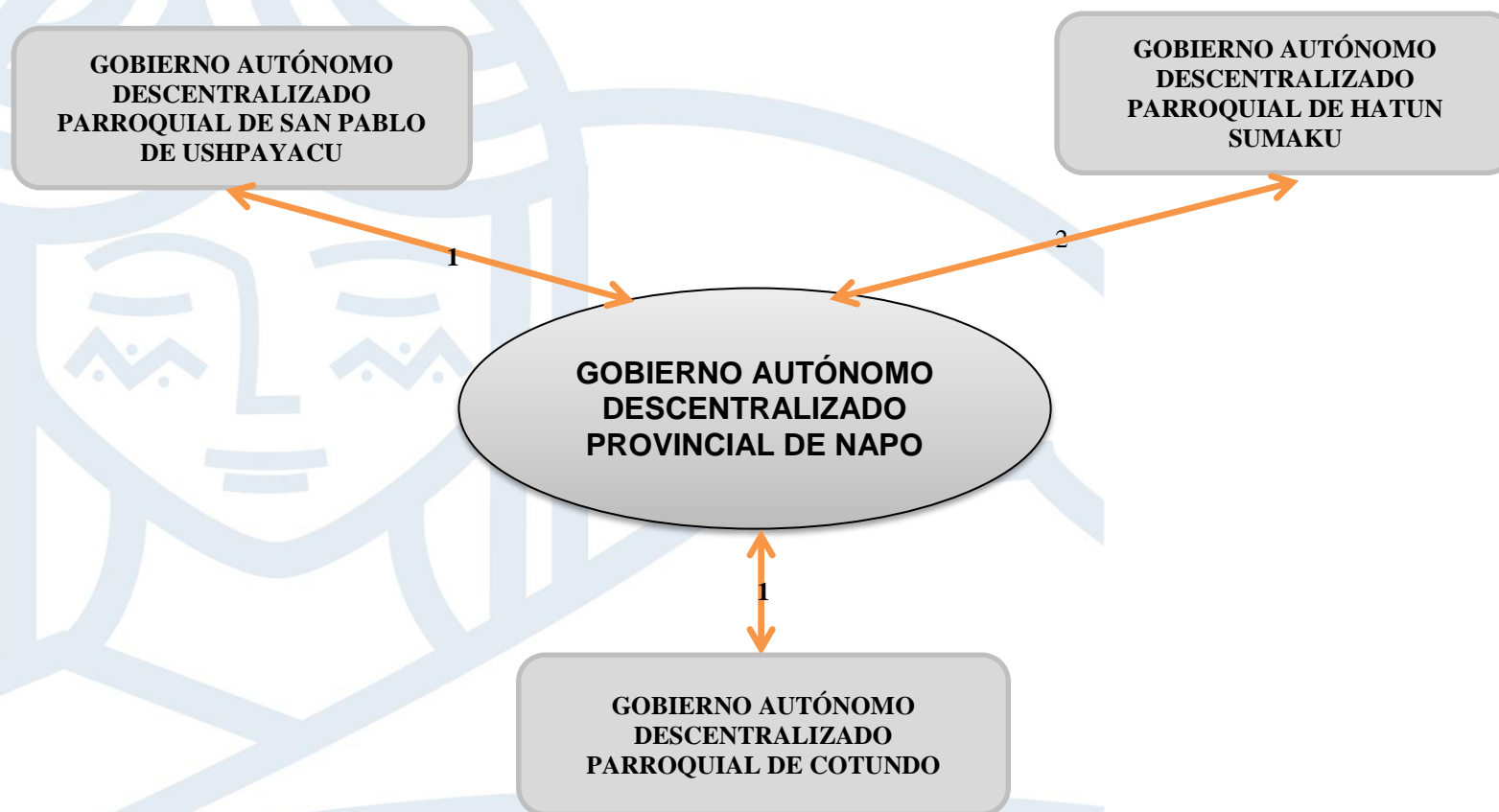


**3.1.1. Tabla de Acciones a realizar con los Actores del Cantón Tena.**

Nº	Actor	Acciones
1	GOBIERNO AUTÓNOMO DESCENTRALIZADO PARROQUIAL DE CHONTA PUNTA	<ul style="list-style-type: none"> <li>• Construcción del puente sobre el río Atalbayacu de longitud de 40 metros en la parroquia Chontapunta, Cantón Tena, Provincia de Napo.</li> <li>• Construcción del puente colgante en la comunidad San Ramón en la parroquia Chontapunta, Cantón Tena, Provincia de Napo.</li> <li>• Construcción de marquesinas para el mejoramiento de la calidad de producción de maíz y arroz en la parroquia Chontapunta, Cantón Tena, Provincia de Napo.</li> <li>• Adquisición de fundas y embaces para la comercialización de arroz, en la parroquia Chontapunta, Cantón Tena, Provincia de Napo.</li> <li>• Construcción e implementación de un vivero para la producción de plantas y frutales, en la parroquia Chontapunta, Cantón Tena, Provincia de Napo.</li> <li>• Mantenimiento de camino vecinal desde Selva Amazónica a Keweiruno y de José Tanguila a Guniwano en la parroquia Chontapunta, Cantón Tena, Provincia de Napo.</li> </ul>
2	GOBIERNO AUTÓNOMO DESCENTRALIZADO PARROQUIAL DE AHUANO	<ul style="list-style-type: none"> <li>• Apertura y lastrado de la vía Waysa Cocha - Mochi Yacu en la parroquia Ahuano, Cantón Tena, Provincia de Napo</li> <li>• Estudio para la apertura y lastrado Tamiaurku - Pasaurku en la parroquia Ahuano, Cantón Tena, Provincia de Napo</li> <li>• Apertura y lastrado Santa Fe - Santa Barbara en la parroquia Ahuano, Cantón Tena, Provincia de Napo</li> <li>• Proyecto de fomento productivo "Maíz - Agricultura" entrega Kits Agrícolas, en la parroquia Ahuano, Cantón Tena, Provincia de Napo</li> <li>• Construcción de Puente Peatonal y estudio para puente Carrozable en la parroquia Ahuano, Cantón Tena, Provincia de Napo</li> </ul>
3	GOBIERNO AUTÓNOMO DESCENTRALIZADO PARROQUIAL DE PUERTO NAPO	<ul style="list-style-type: none"> <li>• Apertura y lastrado del anillo vial 20 de Enero (Escuela Eugenio Espejo) hacia la comunidad San Francisco vía al Puyo, en la parroquia Puerto Napo, cantón Tena, Provincia de Napo.</li> <li>• Proyecto para el fortalecimiento turístico en la parroquia Puerto Napo, cantón Tena, Provincia de Napo.</li> </ul>

4	GOBIERNO AUTÓNOMO DESCENTRALIZADO PARROQUIAL DE PUERTO MISAHUALLÍ	<ul style="list-style-type: none"> <li>• Construcción de Tarabita de 165m de longitud sobre el río Napo en la parroquia Misahualli, Cantón Tena, Provincia de Napo.</li> <li>• Construcción de centro de información turística en la parroquia Misahualli, Cantón Tena, Provincia de Napo.</li> <li>• Construcción de centro de comercialización para el fortalecimiento de productos de la zona en la parroquia Misahualli, Cantón Tena, Provincia de Napo.</li> <li>• Apertura y mantenimiento de vías dentro de la parroquia Pto. Misahualli, cantón Tena, Provincia de Napo</li> </ul>
5	GOBIERNO AUTÓNOMO DESCENTRALIZADO PARROQUIAL DE MUYUNA	<ul style="list-style-type: none"> <li>• Fortalecimiento al sistema de producción tipo chacra, mediante la adquisición y entrega de kits de cacao en la parroquia Muyuna, cantón Tena, Provincia de Napo</li> <li>• Apertura y lastrado de las vías al interior en la parroquia Muyuna, cantón Tena, Provincia de Napo.</li> </ul>
6	GOBIERNO AUTÓNOMO DESCENTRALIZADO PARROQUIAL DE TALAG	<ul style="list-style-type: none"> <li>• Construcción de la primera fase del centro de exposición Ñukanchi Kawsay de la parroquia Talag, Cantón Tena, Provincia de Napo.</li> </ul>
7	GOBIERNO AUTÓNOMO DESCENTRALIZADO PARROQUIAL DE PANO	<ul style="list-style-type: none"> <li>• Mantenimiento vial en la parroquia Pano, cantón Tena, Provincia de Napo.</li> </ul>

**3.2. Relación del Nivel de Influencia entre las Parroquias del Cantón Archidona y el GAD PROVINCIAL DE NAPO.**

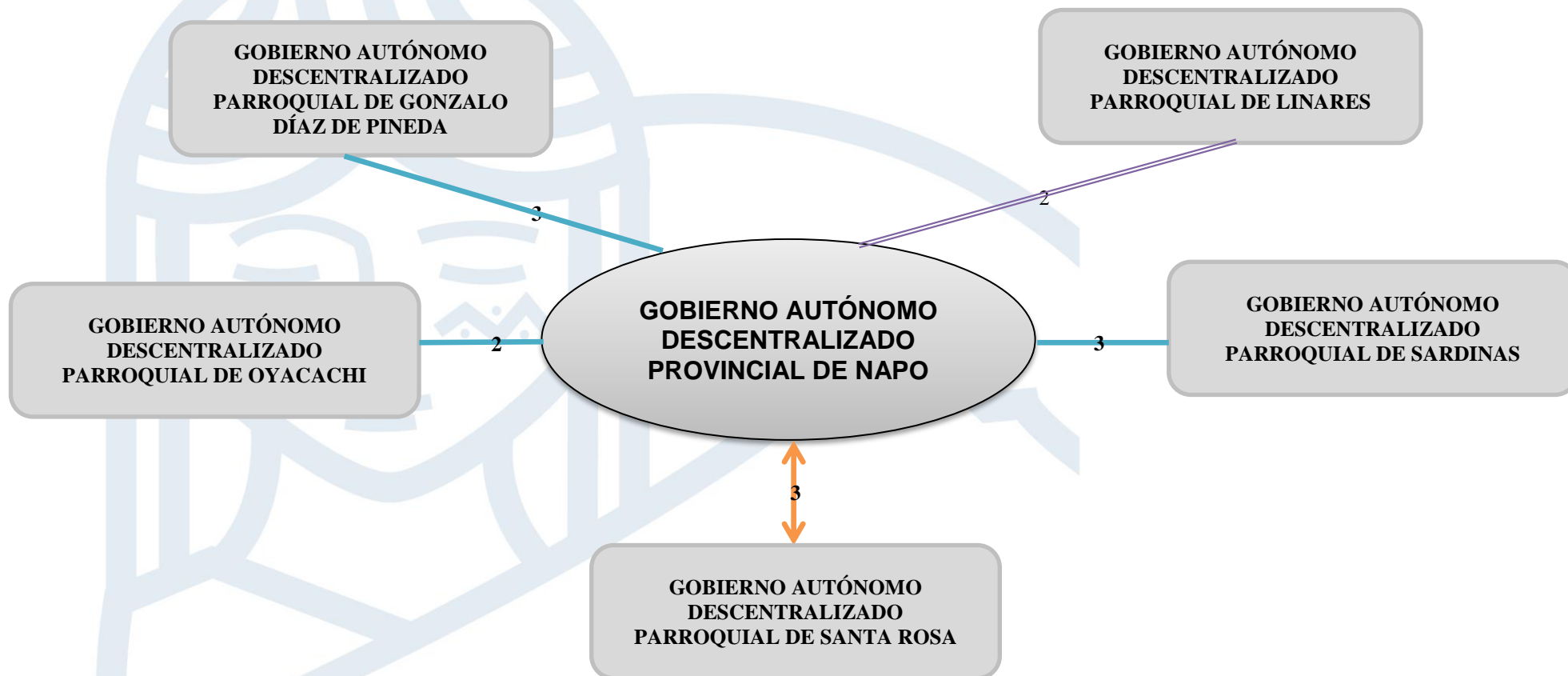




**3.2.1. Tabla de Acciones a realizar con los Actores del Cantón Archidona.**

<b>N°</b>	<b>Actor</b>	<b>Acciones</b>
1	GOBIERNO AUTÓNOMO DESCENTRALIZADO PARROQUIAL DE COTUNDO	<ul style="list-style-type: none"> <li>• Construcción del centro de promoción, productivo y turístico del GADP de Cotundo en la parroquia Cotundo, cantón Archidona, Provincia de Napo.</li> </ul>
2	GOBIERNO AUTÓNOMO DESCENTRALIZADO PARROQUIAL DE SAN PABLO DE USHPAYACU	<ul style="list-style-type: none"> <li>• Adquisición de 1 volqueta tipo mula de capacidad de carga 12 m3 en la parroquia San Pablo de Ushpayacu, cantón Archidona, Provincia de Napo</li> <li>• Adquisición de equipos para el fortalecimiento de la cadena de valor del cacao de la asociación Inti de la parroquia San Pablo de Ushpayacu, cantón Archidona, Provincia de Napo.</li> </ul>
3	GOBIERNO AUTÓNOMO DESCENTRALIZADO PARROQUIAL DE HATUN SUMAKU	<ul style="list-style-type: none"> <li>• Mejoramiento para el fortalecimiento Turístico y Productivo de la parroquia Hatun Sumaku, cantón Archidona, Provincia de Napo</li> </ul>

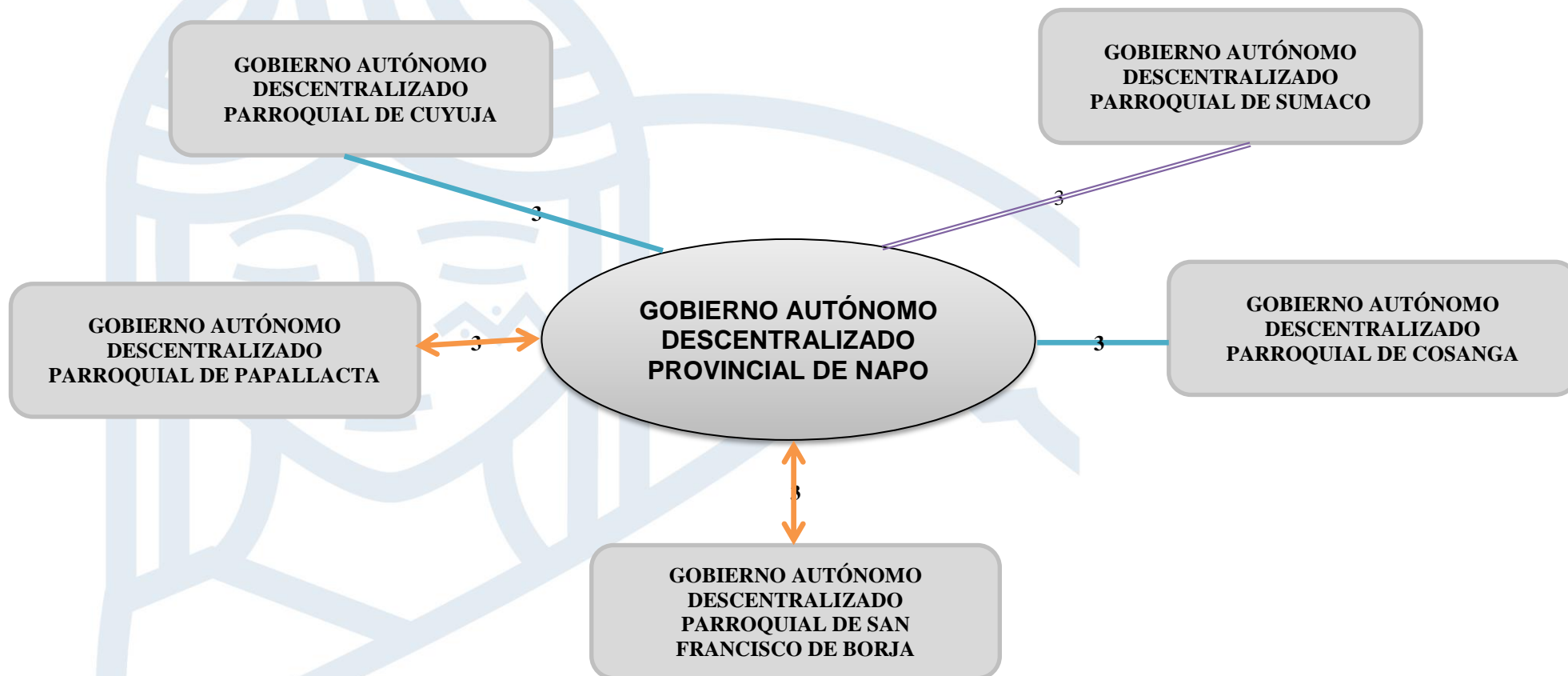
**3.3. Relación del Nivel de Influencia entre las Parroquias del Cantón Chaco y el GAD PROVINCIAL DE NAPO.**



**3.3.1. Tabla de Acciones a realizar con los Actores del Cantón Chaco.**

Nº	Actor	Acciones
1	GOBIERNO AUTÓNOMO DESCENTRALIZADO PARROQUIAL DE SANTA ROSA	<ul style="list-style-type: none"> <li>• Mantenimiento y reparación del puente peatonal colgante sobre el río Yaguana del sector cascabel 2 de la parroquia Santa Rosa del chaco, cantón El Chaco, provincia de Napo.</li> <li>• Adquisición y colocación de alcantarillas de hormigos de varios diámetros en la parroquia Santa Rosa del Chaco, cantón El Chaco, Provincia de Napo.</li> <li>• Mantenimiento vial rural de la parroquia Santa Rosa del Chaco, cantón El Chaco, Provincia de Napo.</li> </ul>
2	GOBIERNO AUTÓNOMO DESCENTRALIZADO PARROQUIAL DE OYACACHI	<ul style="list-style-type: none"> <li>• Construcción de cunetas laterales en la ampliación del asfalto de la vía Oyacachi Cangagua en la parroquia de Oyacachi, cantón El Chaco, Provincia de Napo.</li> </ul>
3	GOBIERNO AUTÓNOMO DESCENTRALIZADO PARROQUIAL DE SARDINAS	<ul style="list-style-type: none"> <li>• Construcción del Puente peatonal Colgante de longitud 47 metros sobre el río Sardinas, en la parroquia Sardinas, en el cantón El Chaco, provincia de Napo.</li> <li>• Construcción del Puente peatonal Colgante de longitud 23 metros sobre el río Yaucana, en la parroquia Sardinas, en el cantón El Chaco, provincia de Napo.</li> <li>• Reposición del Tablero del puente peatonal colgante, sobre el río Sardinas grande, sector el Ángel, barrio Brasil de Franco en la parroquia rural Sardinas del cantón El Chaco, Provincia de Napo.</li> </ul>
4	GOBIERNO AUTÓNOMO DESCENTRALIZADO PARROQUIAL DE GONZALO DÍAZ DE PINEDA	<ul style="list-style-type: none"> <li>• Construcción e implementación de la segunda fase del centro de acopio de la parroquia Gonzalo Díaz de Pineda, cantón El Chaco, provincia de Napo.</li> </ul>
5	GOBIERNO AUTÓNOMO DESCENTRALIZADO PARROQUIAL DE LINARES	<ul style="list-style-type: none"> <li>• Adquisición de un vehículo de capacidad de carga de 7 toneladas para el fortalecimiento del fomento productivo y vialidad del GAD Parroquial de Linares, en el cantón El Chaco, Provincia de Napo.</li> </ul>

**3.4. Relación del Nivel de Influencia entre las Parroquias del Cantón Quijos y el GAD PROVINCIAL DE NAPO.**





**3.4.1. Tabla de Acciones a realizar con los Actores del Cantón Quijos.**

<b>N°</b>	<b>Actor</b>	<b>Acciones</b>
1	GOBIERNO AUTÓNOMO DESCENTRALIZADO PARROQUIAL DE SAN FRANCISCO DE BORJA	<ul style="list-style-type: none"> <li>Contratación de la consultoría para el asfaltado del By Pass de longitud 5 kilómetros en la parroquia San Francisco de Borja, del cantón Quijos Provincia de Napo.</li> </ul>
2	GOBIERNO AUTÓNOMO DESCENTRALIZADO PARROQUIAL DE PAPALLACTA	<ul style="list-style-type: none"> <li>Construcción del Centro de Acopio de Leche para la asociación de ganaderos de la parroquia Papallacta, cantón Quijos, Provincia de Napo por un valor de 69752,74</li> </ul>
3	GOBIERNO AUTÓNOMO DESCENTRALIZADO PARROQUIAL DE CUYUJA	<ul style="list-style-type: none"> <li>Construcción del puente colgante peatonal sobre el río Quijos, sector Huaco de la parroquia Cuyuja, cantón Quijos, Provincia de Napo</li> <li>Apertura del camino de herradura parroquia Cuyuja, cantón Quijos, Provincia de Napo</li> </ul>
4	GOBIERNO AUTÓNOMO DESCENTRALIZADO PARROQUIAL DE COSANGA	<ul style="list-style-type: none"> <li>Mantenimiento para la Reposición del tablero del Puente Peatonal colgante de LUZ de 20m sobre el Río Chonta en la Parroquia Rural de COSANGA, GADM QUIJOS, Provincia de NAPO.</li> <li>Mantenimiento para la Reposición del tablero del Puente Peatonal colgante sobre el Río Aliso en la Parroquia Rural de COSANGA, GADM QUIJOS, Provincia de NAPO.</li> </ul>
5	GOBIERNO AUTÓNOMO DESCENTRALIZADO PARROQUIAL DE SAN PABLO DE SUMACO	<ul style="list-style-type: none"> <li>Reparación y mantenimiento del puente peatonal sobre el río Borja de la parroquia Sumaco, cantón Quijos, Provincia de Napo</li> <li>Apertura del camino de herradura parroquia Sumaco, cantón Quijos, Provincia de Napo</li> </ul>

**3.5. Relación del Nivel de Influencia entre Nivel Dependiente, Sociedad Civil y el GAD PROVINCIAL DE NAPO.**



**3.5.1. Tabla de Acciones a realizar con los Actores del Nivel Dependiente y Sociedad Civil.**

Nº	Actor	Acciones
1	ORGANIZACIONES DE LA NACIONALIDADES DE LA PROVINCIA DE NAPO	<ul style="list-style-type: none"> <li>Realizar un proyecto sobre la conservación del patrimonio intangible de los pueblos y nacionalidades de cada una de las comunidades pertenecientes a la Provincia de Napo.</li> <li>Fortalecer los conocimientos ancestrales de las nacionalidades por medio de concientización de las nuevas generaciones.</li> </ul>
2	ASOCIACIONES AGROPECUARIAS DE LA PROVINCIA DE NAPO	<ul style="list-style-type: none"> <li>Proyecto de Chacras comunitarias para la capacitación de los pobladores sobre el mejoramiento técnico del cultivo de los principales productos propios.</li> <li>Mejoramiento en la crianza de animales menores de las asociaciones de la Provincia de Napo.</li> </ul>
3	GRUPOS DE ATENCIÓN PRIORITARIAS DE NAPO	<ul style="list-style-type: none"> <li>Proyecto de Atención y salud preventiva a los Grupos Prioritarios de la Provincia de Napo.</li> <li>Proyecto de Ayudas humanitarias a los Grupos Prioritarios de la Provincia de Napo.</li> </ul>
4	ASOCIACIONES PRODUCTIVAS DE LA PROVINCIA DE NAPO	<ul style="list-style-type: none"> <li>Proyectos Productivos para las asociaciones sobre animales menores y productos del sector.</li> <li>Proyecto de Capital semilla para los proyectos planificados por las asociaciones de la Provincia de Napo.</li> </ul>
5	GOBERNACIÓN PROVINCIAL DE NAPO	<ul style="list-style-type: none"> <li>Mejorar la relación interinstitucional por medio de diálogos y reuniones entre las autoridades.</li> </ul>
6	ORGANIZACIÓN DE AFROECUATORIANOS DE NAPO	<ul style="list-style-type: none"> <li>Capacitación sobre los derechos y obligaciones dentro del marco legal.</li> <li>Proyecto sobre concientización de la identidad, tradiciones, cultura y orígenes.</li> </ul>
7	ORGANIZACIONES DE JÓVENES DE NAPO	<ul style="list-style-type: none"> <li>Capacitación sobre los derechos y obligaciones dentro del marco legal.</li> <li>Proyectos de emprendimientos productivos en la provincia de Napo.</li> </ul>
8	ORGANIZACIÓN DE MUJERES DE LA PROVINCIA DE NAPO	<ul style="list-style-type: none"> <li>Capacitación sobre los derechos y obligaciones dentro del marco legal.</li> <li>Proyectos de emprendimientos productivos en la provincia de Napo.</li> </ul>

**GOBIERNO AUTÓNOMO DESCENTRALIZADO  
PROVINCIAL DE NAPO  
DIRECCIÓN DE PLANIFICACIÓN**

**4. FIRMA DE RESPONSABILIDAD:**

Nombre	Responsable	Firma
Ing. Mauricio Freire <b>Analista 2</b>	<b>Elaborado</b>	
Lic. Pedro Mamallacta <b>Subdirector de Ordenamiento Territorial y Participación Ciudadana del GADPN</b>	<b>Revisado</b>	

**5. ANEXOS:**

- Agenda de Actores.