

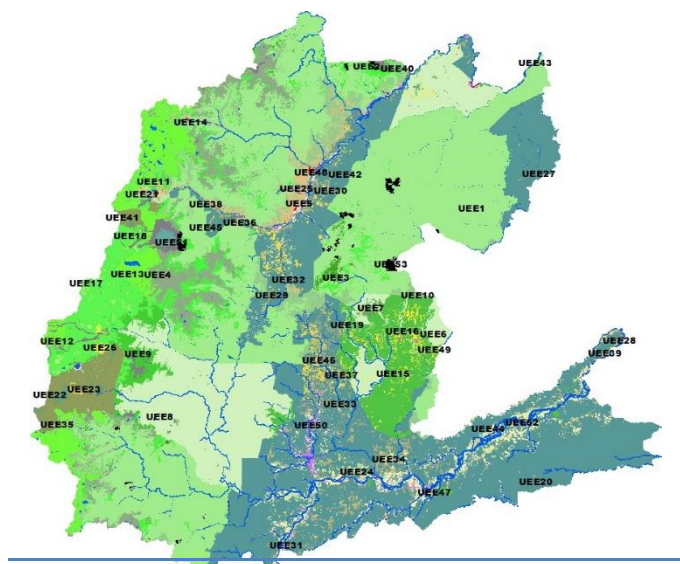
## GOBIERNO PROVINCIAL DE NAPO

**RITA TUNAY**  
**PREFECTA PROVINCIAL**

**WILMER CORTEZ**  
**VICEPREFECTO PROVINCIAL**

# 2022

Fortalecimiento a la Subdirección de Planificación Territorial y Participación Ciudadana mediante la adquisición de GPS



**DIRECCIÓN DE  
PLANIFICACIÓN**

**SUBDIRECCIÓN DE  
PLANIFICACIÓN TERRITORIAL Y  
PARTICIPACIÓN CIUDADADNA**

Angélica Vilca  
**Líder de Planificación Territorial**

Eddy Castro  
**Analista de Ordenamiento Territorial**

Lenin Satama  
**Técnico de Ordenamiento Territorial**

2022/06/28

## Fortalecimiento a la Subdirección de Planificación Territorial y Participación Ciudadana mediante la adquisición de GPS

<b>Programa</b>	Gestión de la Planificación											
<b>Subprograma</b>	Planificación Territorial											
<b>Proyecto</b>	Fortalecimiento a la Subdirección de Planificación Territorial y Participación Ciudadana mediante la adquisición de GPS											
<b>% Cumplimiento</b>	Ene	Feb	Mar	Abr	May	Jun	Jul	Ago	Sep	Oct	Nov	Dic
	0%	0%	0%	0%	0%	0%					-	-
<b>Monto</b>	US\$ 3.150,00											

### 1. Antecedentes

En cumplimiento a la LEY ORGÁNICA DE TRANSPARENCIA Y ACCESO A LA INFORMACIÓN PÚBLICA (LOTAIP), "Art. 7.- Difusión de la Información Pública.- Por la transparencia en la gestión administrativa que están obligadas a observar todas las instituciones del Estado que conforman el sector público en los términos del artículo 118 de la Constitución Política de la República y demás entes señalados en el artículo 1 de la presente Ley, difundirán a través de un portal de información o página web, así como de los medios necesarios a disposición del público, implementados en la misma institución, la siguiente información mínima actualizada, que para efectos de esta Ley, se la considera de naturaleza obligatoria:..."

### 2. Presupuesto

FORTALECIMIENTO A LA SUBDIRECCIÓN DE PLANIFICACIÓN TERRITORIAL Y PARTICIPACIÓN CIUDADANA MEDIANTE LA ADQUISICIÓN DE GPS	
Actividad	Presupuesto
MAQUINARIA Y EQUIPOS	\$3.150

### 3. Avances del proyecto

#### 3.1. Trámite para la adquisición de 1 GPS para la Subdirección de Planificación Territorial y Participación Ciudadana

## SUBDIRECCIÓN DE PLANIFICACIÓN TERRITORIAL Y PARTICIPACIÓN CIUDADANA

### ESPECIFICACIONES TÉCNICAS PARA LA ADQUISICIÓN DE UN GPS, PARA EL ÁREA DE PLANIFICACIÓN TERRITORIAL. DESCRIPCIÓN DEL CPC 48220.00.1

#### CARACTERÍSTICAS

Antena interna:	• 72 canales
Constelaciones:	• Constelación GPS L1 C/A • Constelación GLONASS L1 C/A • Constelación BEIDOU B1 • Constelación Galileo E1 • Constelación SBAS: WAAS/EGNOS/MSAS/GAGAN/QZSS
Especificaciones de precisión:	• SBAS en tiempo real: < 1.5 m típico • Post-proceso: <80 cm típico
Procesador:	• Qualcomm Snapdragon 626, 2.2 GHz, Ocho núcleos
Memoria:	• SDRAM de 4 GB • Almacenamiento de 64GB no volátil, hasta 256GB tarjeta micro SDHC no incluida
Sistema operativo:	• Android 8.0
Comunicaciones:	• Red móvil, GSM, WCDMA, TDSCDMA, LTE-FDD • Cuadribanda 850 MHz, 900 MHz, 1.800 MHz, 1.900MHz • Bluetooth 4.a • WiFi integrada 802.11 a/b/g/n/ac • Conexión USB 3.0 (tipo c) • NFC • Conector de la antena externa
<b>OTRAS ESPECIFICACIONES</b>	
Dimensiones:	• 19.6 × 9.34 × 1.72 cm
Peso:	• 385 g con batería
Teclado:	• 2 Teclas de acceso rápido, 4 Botones programables estándar de Android y Teclado virtual
Pantalla:	• Pantalla multi- táctil capacitiva de 15.2 cm • Resolución 1920 x 1080 píxeles • Brillo 500 cd / m <sup>2</sup> • Pantalla GORILLA GLASS resistente a golpes
Características de alimentación y poder:	• Duración de la batería > 15 horas con el GPS activado • Tiempo de carga 4 horas • Batería extraíble de Li-Ion 8000 mAh recargable
Multimedia:	• Cámara de posterior 13 Megapíxeles incluye Flash con autoenfoco • Cámara frontal de 5 Megapíxeles con enfoque fijo

**SUBDIRECCIÓN DE PLANIFICACIÓN TERRITORIAL Y  
PARTICIPACIÓN CIUDADANA**

- Sensores: Brújula electrónica, Altavoz, Micrófono, Sensor de luminosidad, girómetro, acelerómetro, barómetro, micrófono.
- Protección
  - Resistencia al agua y polvo IP67, norma MIL-STD-810G
  - Resistencia a caída libre 1.2 metros sobre hormigón
- Características ambientales
  - Temperatura de funcionamiento de -20°C a +55°C
  - Temperatura de almacenamiento de -40°C a +70°C
  - Humedad 95% sin condensación

**SOFTWARE INCLUIDO:**

Software para aplicaciones gis con licencia para registro de datos en el campo  
Software con licencia para corrección diferencial post proceso

**ACCESORIOS:**

- 01 Correa de mano
- 01 Cargador universal A/C
- 01 Cable USB
- 01 Bateria

Tena 24 de mayo de 2022

**ELABORADO POR:**



Firmado digitalmente por:  
**FRANKLIN EDDY  
CASTRO TORRES**

Eddy Castro Torres  
**ANALISTA 1 DE ORDENAMIENTO TERRITORIAL**



## SUBDIRECCIÓN DE PLANIFICACIÓN TERRITORIAL Y PARTICIPACIÓN CIUDADANA

**REVISIÓN Y VERIFICACIÓN DEL CATÁLOGO ELECTRÓNICO, PARA LA COMPRA DE UN GPS DE LA SUBDIRECCIÓN DE PLANIFICACIÓN TERRITORIAL Y PARTICIPACIÓN CIUDADANA DEL GAD PROVINCIAL DE NAPO.**

El día de hoy treinta y uno de mayo del 2022, se procede a realizar la revisión en el portal Institucional de Compras Públicas, del Servicio Nacional de Contratación Pública, la existencia o no en el catálogo electrónico los siguientes ítems:

**BIENES Y SERVICIOS EN CATÁLOGO ELECTRÓNICO:**  
**RECEPTORES DEL SISTEMA DE POSICION GLOBAL, GPS** **CPC 48220.00.1**



ELABORADO POR:

Tigo. Eddy Castro Torres  
**ANALISTA 1 DE ORDENAMIENTO TERRITORIAL**

## SUBDIRECCIÓN DE PLANIFICACIÓN TERRITORIAL Y PARTICIPACIÓN CIUDADANA

31 de mayo de 2022

Señores  
**PROVEEDORES DE BIENES Y/O SERVICIOS**  
Presente.

Distinguido Proveedor

El Gobierno Autónomo Descentralizado Provincial de Napo a través Subdirección de Planificación Territorial y Participación Ciudadana, solicita muy comedidamente a usted realice una cotización de los siguientes bienes y/o servicios que se detallan a continuación, la misma que deberá tener características similares a una factura con firma y sello de la casa comercial a la cual usted representa. La proforma estará dirigida al **GAD PROVINCIAL DENAPO, RUC: 1560000190001, DIRECCIÓN: CALLES JUAN MONTALVO Y OLMEDO, Telf.: (593 6) 2887 161.**

### CARACTERÍSTICAS

Antena interna:	• 72 canales
Constelaciones:	• Constelación GPS L1 C/A • Constelación GLONASS L1 C/A • Constelación BEIDOU B1 • Constelación Galileo E1 • Constelación SBAS: WAAS/EGNOS/MSAS/GAGAN/QZSS
Especificaciones de precisión:	• SBAS en tiempo real: < 1.5 m típico • Post-proceso: <80 cm típico
Procesador:	• Qualcomm Snapdragon 626, 2.2 GHZ, Ocho núcleos
Memoria:	• SDRAM de 4 GB • Almacenamiento de 64GB no volátil, hasta 256GB tarjeta micro SDHC no incluida
Sistema operativo:	• Android 8.0
Comunicaciones:	• Red móvil, GSM, WCDMA, TDSCDMA, LTE-FDD • Cuadribanda 850 MHz, 900 MHz, 1.800 MHz, 1.900MHz • Bluetooth 4.a • WiFi integrada 802.11 a/b/g/n/ac • Conexión USB 3.0 (tipo c) • NFC • Conector de la antena externa

### OTRAS ESPECIFICACIONES

Dimensiones:	• 19.6 × 9.34 × 1.72 cm
Peso:	• 385 g con batería
Teclado:	• 2 Teclas de acceso rápido, 4 Botones programables estándar de Android y Teclado virtual
Pantalla:	• Pantalla multi- táctil capacitiva de 15.2 cm

## SUBDIRECCIÓN DE PLANIFICACIÓN TERRITORIAL Y PARTICIPACIÓN CIUDADANA

Características de alimentación y poder:	• Resolución 1920 x 1080 pixeles
	• Brillo 500 cd / m <sup>2</sup>
	• Pantalla GORILLA GLASS resistente a golpes
Multimedia:	• Duración de la batería > 15 horas con el GPS activado
	• Tiempo de carga 4 horas
	• Batería extraíble de Li-Ion 8000 mAh recargable
Protección	• Cámara de posterior 13 Megapíxeles incluye Flash con autoenfoco
	• Cámara frontal de 5 Megapíxeles con enfoque fijo
	• Sensores: Brújula electrónica, Altavoz, Micrófono, Sensor de luminosidad, girómetro, acelerómetro, barómetro, micrófono.
Características ambientales	• Resistencia al agua y polvo IP67, norma MIL-STD-810G
	• Resistencia a caída libre 1.2 metros sobre hormigón
	• Temperatura de funcionamiento de -20°C a +55°C
	• Temperatura de almacenamiento de -40°C a +70°C
	• Humedad 95% sin condensación

### SOFTWARE INCLUIDO:

Software para aplicaciones gis con licencia para registro de datos en el campo  
Software con licencia para corrección diferencial post proceso

### ACCESORIOS:

- 01 Correa de mano
- 01 Cargador universal A/C
- 01 Cable USB
- 01 Batería

Adicionalmente deberá cumplir con los siguientes lineamientos; las cotizaciones se enviarán en físico (formato factura) o al correo [infmas@napo.gob.ec](mailto:infmas@napo.gob.ec), [pmamallacta@napo.gob.ec](mailto:pmamallacta@napo.gob.ec), [fcastro@napo.gob.ec](mailto:fcastro@napo.gob.ec) los bienes deberán tener su respectiva especificación técnica, modelo y marca, una vez que sea notificado ganador del proceso deberá obligatoriamente según el tipo de bienes; presentar la **Garantía Técnica**

Además, deberá anexar a su proforma las copias de sus documentos personales, (copias de Cedula y Papeleta de votación; copias de RUC; copias del certificado Bancario y si tuviera la copia del RUP)

Atentamente.

Ldo. Pedro Mamallacta

**SUBDIRECTOR DE PLANIFICACIÓN TERRITORIAL Y PARTICIPACIÓN CIUDADANA**