



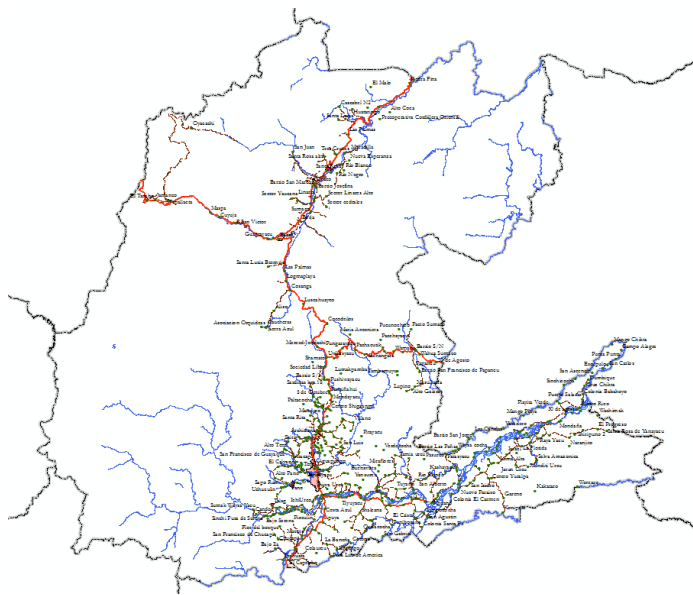
## GOBIERNO PROVINCIAL DE NAPO

SR. JOSÉ ALEJANDRO TOAPANTA BASTIDAS  
PREFECTO

SRTA. NATALIA ROSA TANGUILA GREFA  
VICEPREFECTA

# 2023

Servicio de apoyo cartográfico en la elaboración de mapas temáticos de pedidos de usuarios internos y externos, año 2023



### DIRECCIÓN DE PLANIFICACIÓN

*Unidad de Planificación Territorial*

Angélica Vilca  
**Líder de Planificación Territorial**

Eddy Castro  
**Analista de Ordenamiento Territorial**

31/07/2023

## **Servicio de apoyo cartográfico en la elaboración de mapas temáticos de pedidos de usuarios internos y externos, año 2023**

|                       |  |     |     |     |     |     |     |     |     |     |     |     |
|-----------------------|--|-----|-----|-----|-----|-----|-----|-----|-----|-----|-----|-----|
| <b>Programa</b>       | Gestión de la Planificación  |     |     |     |     |     |     |     |     |     |     |     |
| <b>Subprograma</b>    | Planificación Territorial  |     |     |     |     |     |     |     |     |     |     |     |
| <b>Proyecto</b>       | Servicio de apoyo cartográfico en la elaboración de mapas temáticos de pedidos de usuarios internos y externos |     |     |     |     |     |     |     |     |     |     |     |
| <b>% Cumplimiento</b> | Ene  | Feb | Mar | Abr | May | Jun | Jul | Ago | Sep | Oct | Nov | Dic |
|                       | 0%   | 5%  | 5%  | 5%  | 60% | 60% | 75% |     |     |     |     |     |
| <b>Monto</b>          | US\$ 0,00  |     |     |     |     |     |     |     |     |     |     |     |

### **1. Antecedentes**

En cumplimiento a la LEY ORGÁNICA DE TRANSPARENCIA Y ACCESO A LA INFORMACIÓN PÚBLICA (LOTAIP), “Art. 7.- Difusión de la Información Pública.- Por la transparencia en la gestión administrativa que están obligadas a observar todas las instituciones del Estado que conforman el sector público en los términos del artículo 118 de la Constitución Política de la República y demás entes señalados en el artículo 1 de la presente Ley, difundirán a través de un portal de información o página web, así como de los medios necesarios a disposición del público, implementados en la misma institución, la siguiente información mínima actualizada, que para efectos de esta Ley, se la considera de naturaleza obligatoria:...”

### **2. Resultados**

La Unidad de Planificación Territorial, siendo uno de sus proyectos que ejecuta a lo largo del año 2023, que tiene que ver con entrega de información geográfica o temática a las diferentes direcciones del GADP-Napo o usuarios externos, siendo como resultado entrega de mapas georreferenciado e información complementaria (coordenadas, shapefile, archivos xls), mismos que se los utiliza para ubicaciones y elaboración de proyectos. Ver tabla 1.

Podemos definir los mapas temáticos como aquéllos que muestran las características estructurales de la distribución espacial de un fenómeno geográfico particular.

Esta actividad depende de la solicitud para la elaboración de mapas de las distintas direcciones de GADP Napo o pedidos de usuarios externos.

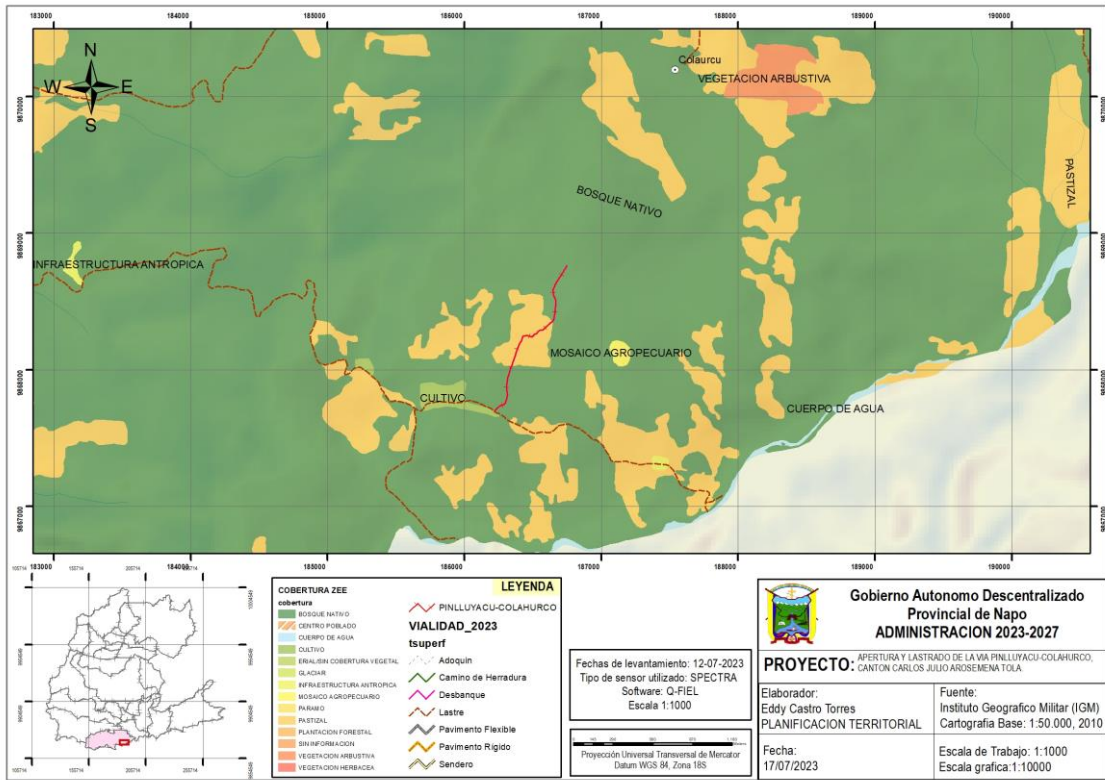
Tabla 1: Información entregada a usuarios internos del GADP Napo

**Mes de febrero 2023**

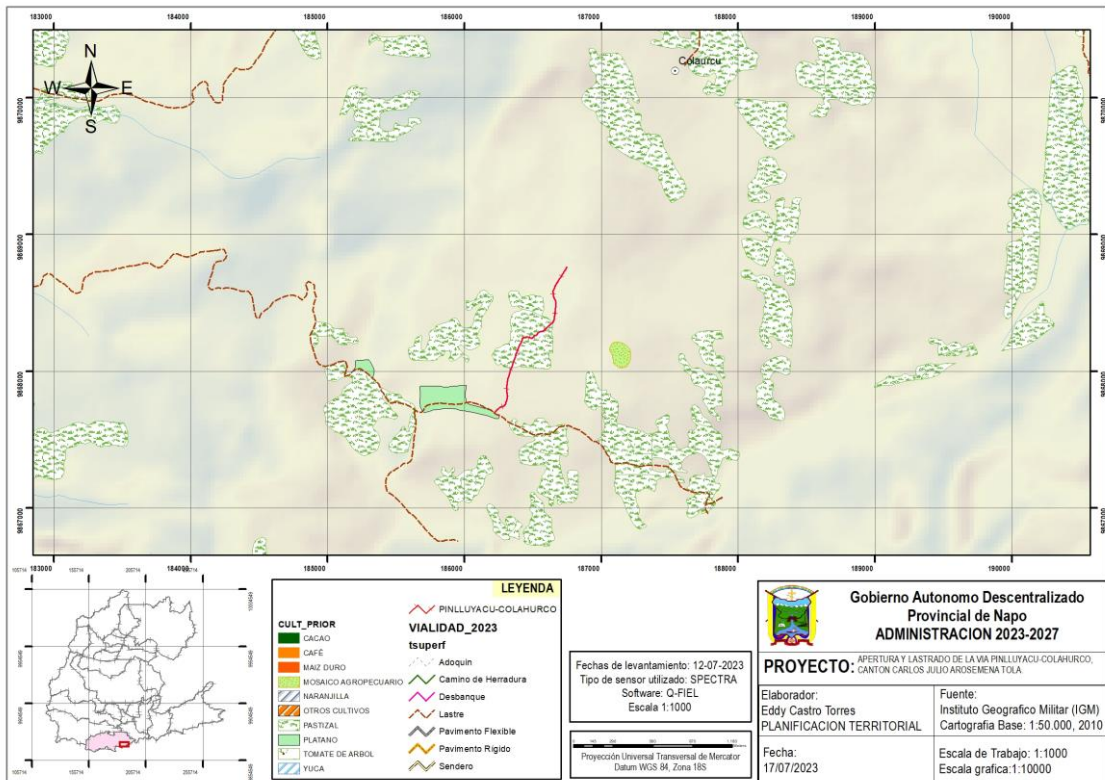
| N  | Nombre del proyecto               | Unidad beneficiada                   | Mapas |         | Estadística |
|----|-----------------------------------|--------------------------------------|-------|---------|-------------|
|    |                                   |                                      | Total | Formato | Tabla       |
| 1  | Pinlluyacu- Colahurco-Cobertura   | Subdirección de Estudios y Proyectos | 1     | jpg     | .xls        |
| 2  | Pinlluyacu- Colahurco-Cultivo     | Subdirección de Estudios y Proyectos | 1     | jpg     | .xls        |
| 3  | Pinlluyacu-Colahurco-Propietarios | Subdirección de Estudios y Proyectos | 1     | jpg     | .xls        |
| 4  | Pinlluyacu-Colahurco-Uso          | Subdirección de Estudios y Proyectos | 1     | jpg     | .xls        |
| 5  | Chonta Ita                        | Subdirección de Estudios y Proyectos | 1     | jpg     | .xls        |
| 6  | Chonta Ita-Cobertura              | Subdirección de Estudios y Proyectos | 1     | jpg     | .xls        |
| 7  | Chonta Ita-Produccion             | Subdirección de Estudios y Proyectos | 1     | jpg     | .xls        |
| 8  | Chonta Ita-Propietarios           | Subdirección de Estudios y Proyectos | 1     | jpg     | .xls        |
| 9  | Chonta Ita-Uso                    | Subdirección de Estudios y Proyectos | 1     | jpg     | .xls        |
| 10 | Cobertura-Margen-Izq              | Subdirección de Estudios y Proyectos | 1     | jpg     | .xls        |
| 11 | Cultivo-Margen-Izq                | Subdirección de Estudios y Proyectos | 1     | jpg     | .xls        |
| 12 | Inundacion-Margen-Izq             | Subdirección de Estudios y Proyectos | 1     | jpg     | .xls        |
| 13 | Trazado-Margen-Izq                | Subdirección de Estudios y Proyectos | 1     | jpg     | .xls        |
| 14 | Trazado-Mejor-Margen-Izq          | Subdirección de Estudios y Proyectos | 1     | jpg     | .xls        |
| 15 | Uso-Margen-Izq                    | Subdirección de Estudios y Proyectos | 1     | jpg     | .xls        |

# Resultados

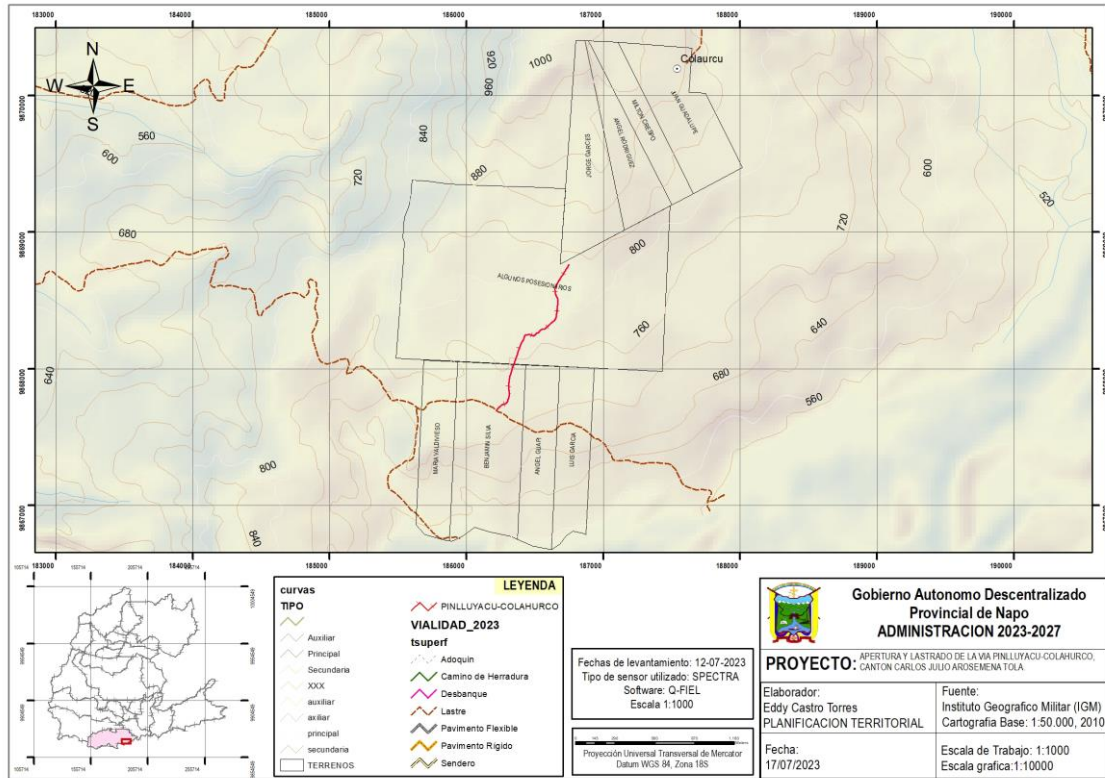
## Pinlluyacu- Colahurco-Cobertura



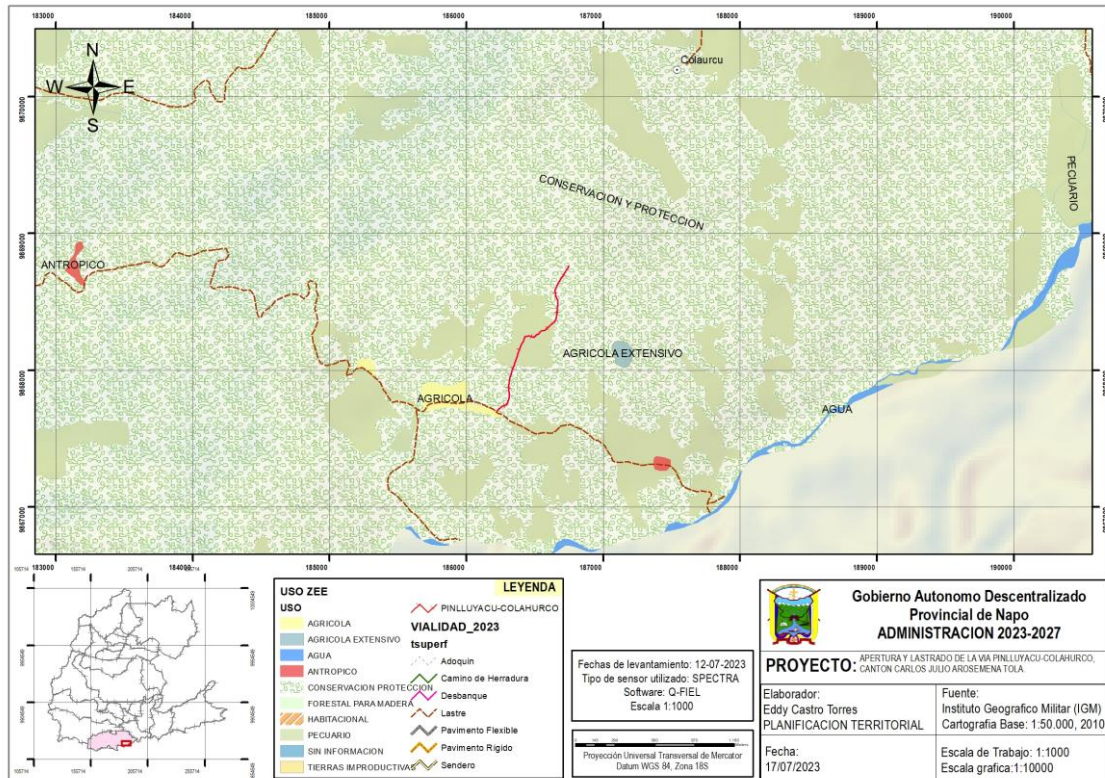
## Pinlluyacu- Colahurco-Cultivo



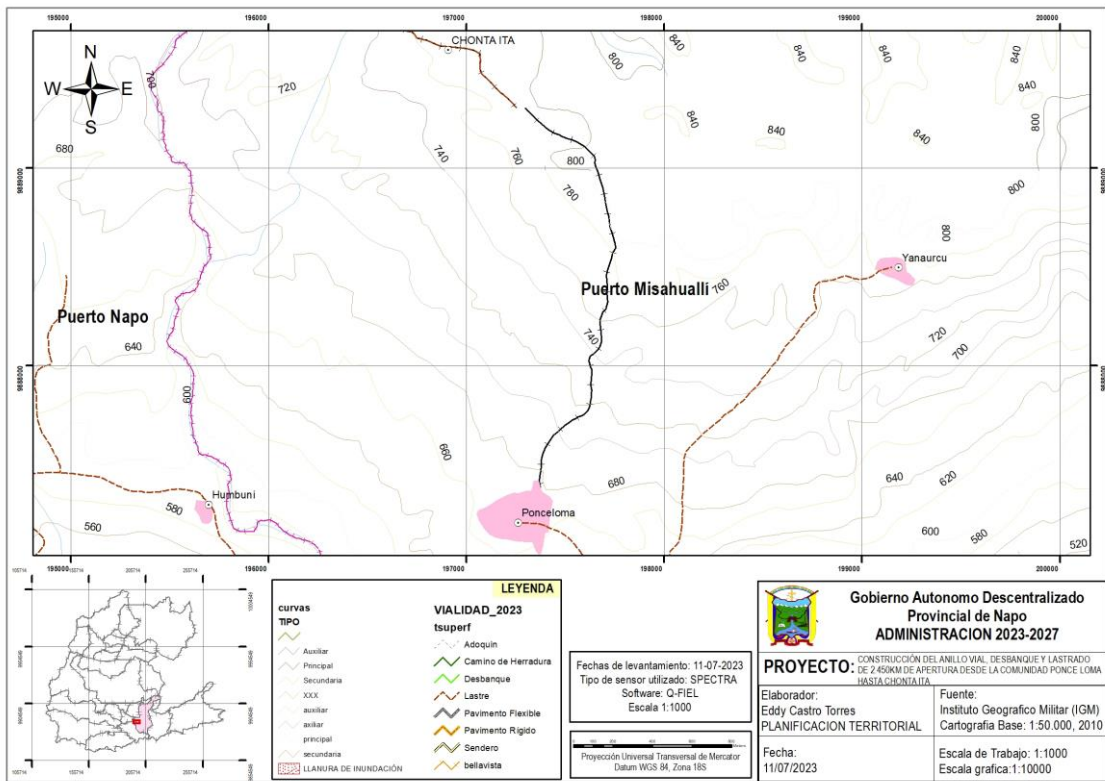
## Pinlluyacu-Colahurco-Propietarios



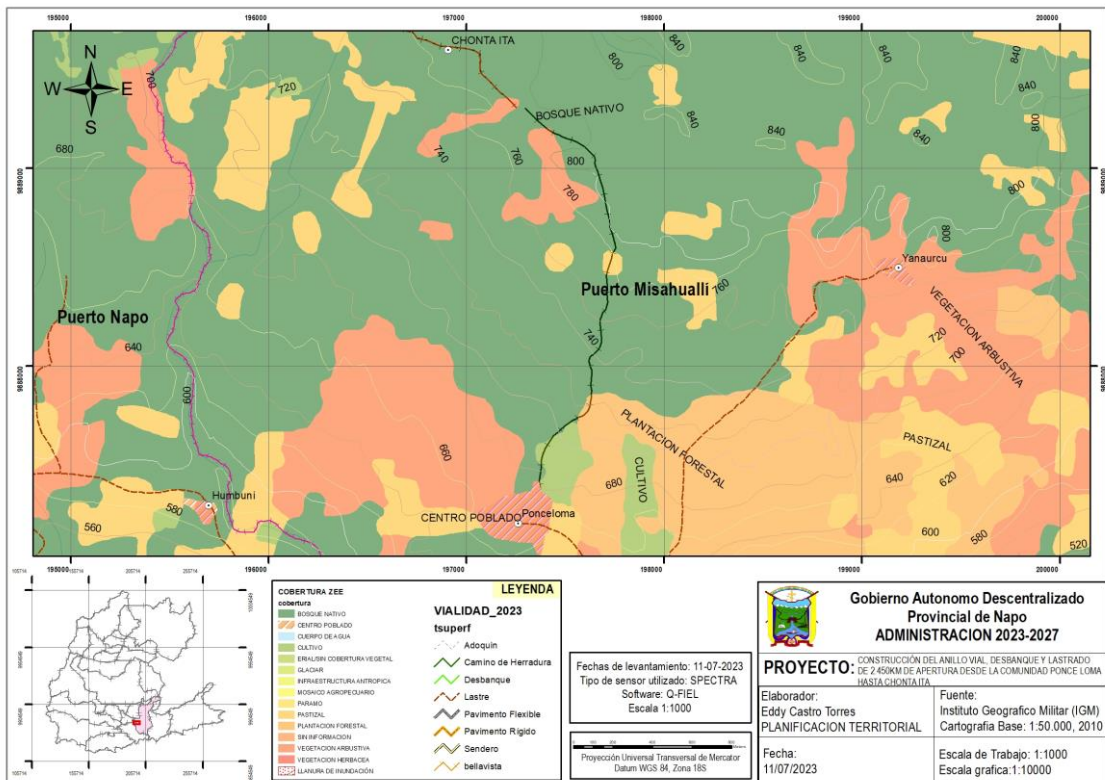
## Pinlluyacu-Colahurco-Uso



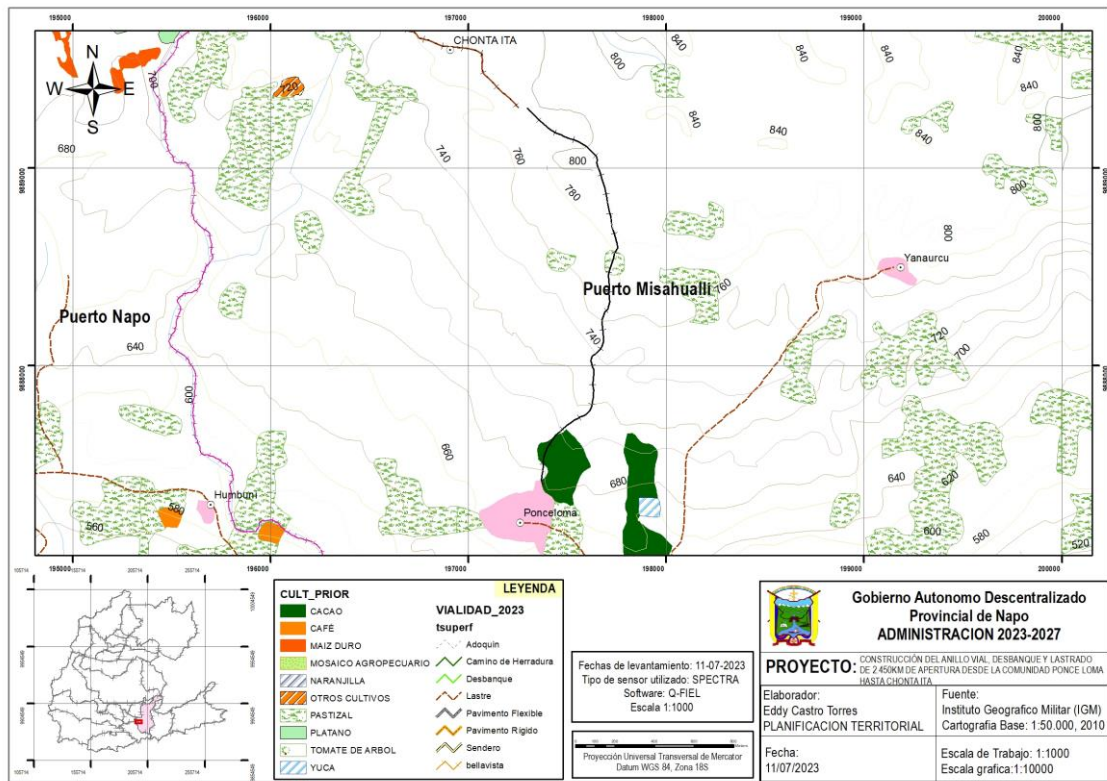
## Chonta Ita



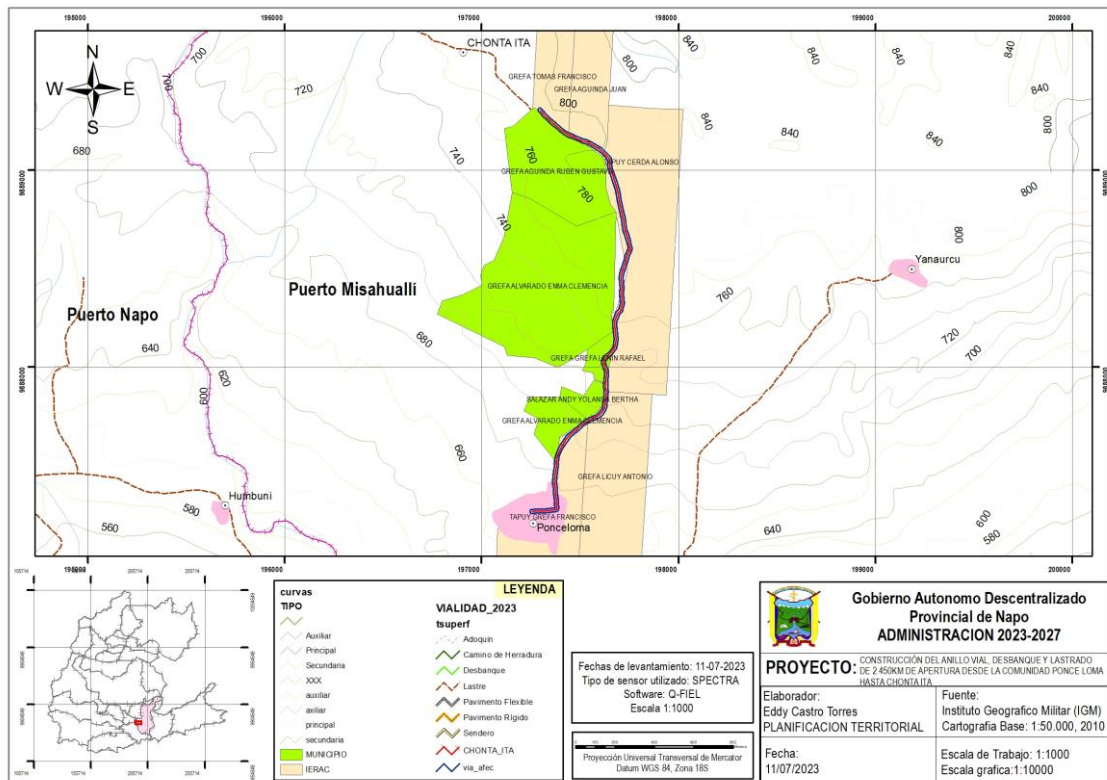
## Chonta Ita-Cobertura



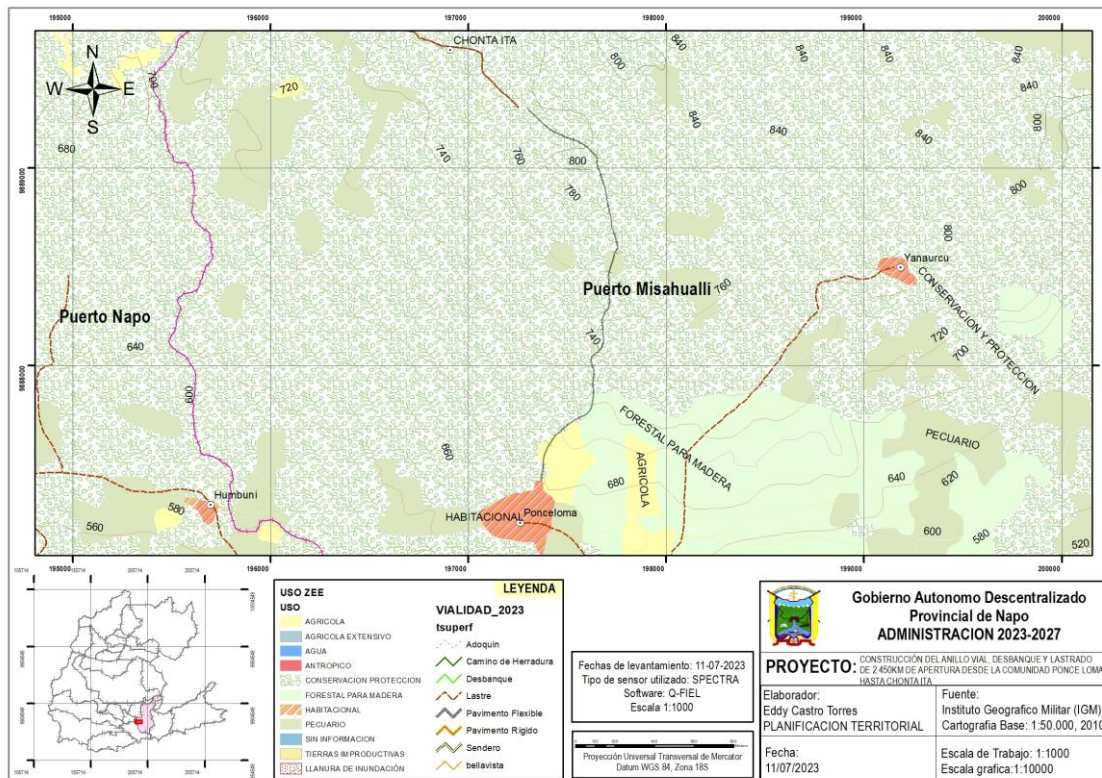
## Chonta Ita-Producción



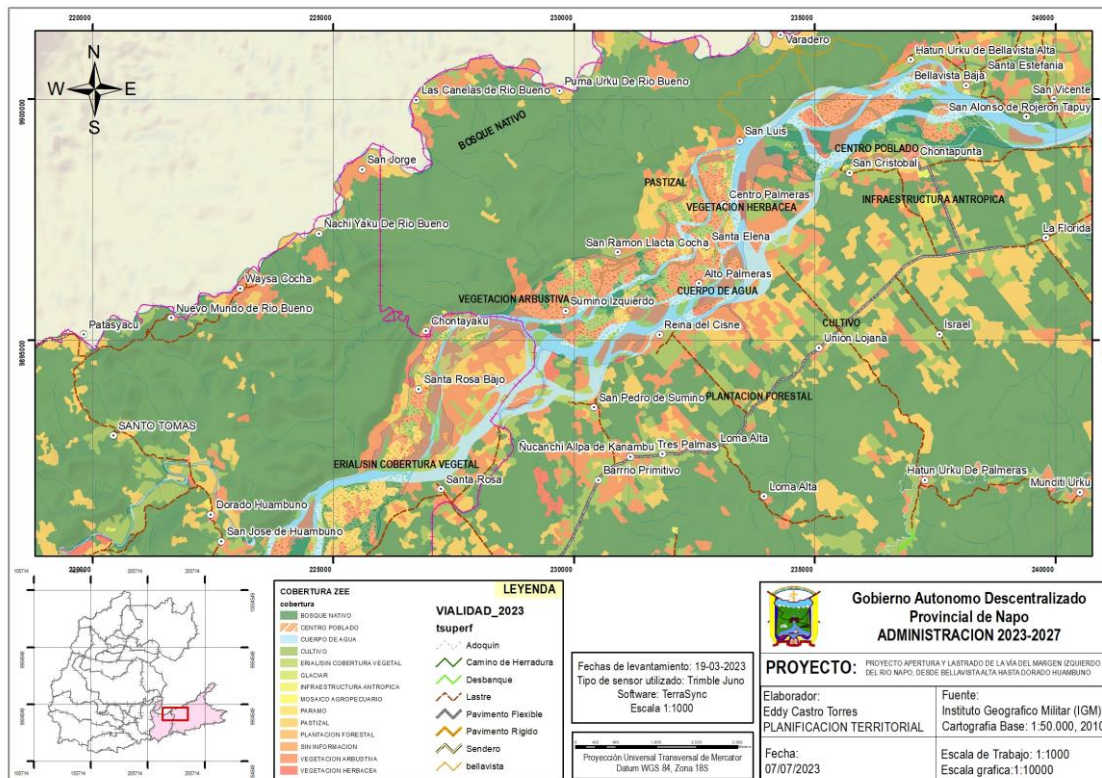
## Chonta Ita-Propietarios



## Chonta Ita-Us

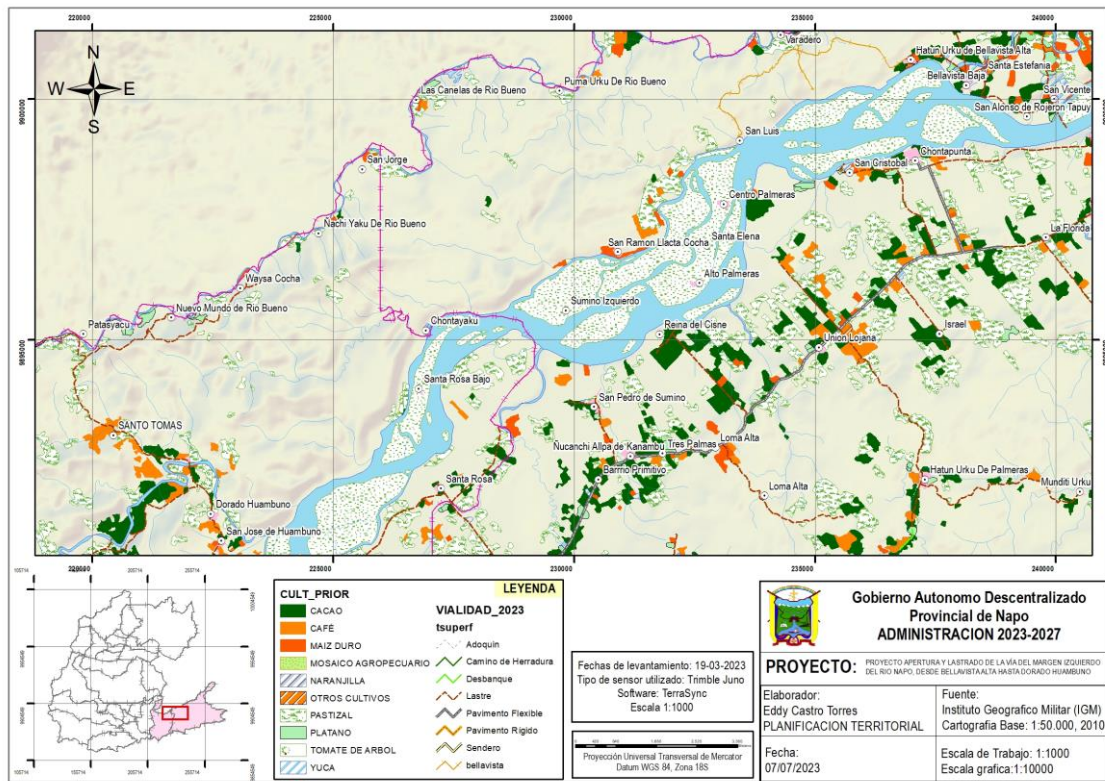


## Cobertura-Margen-Izq

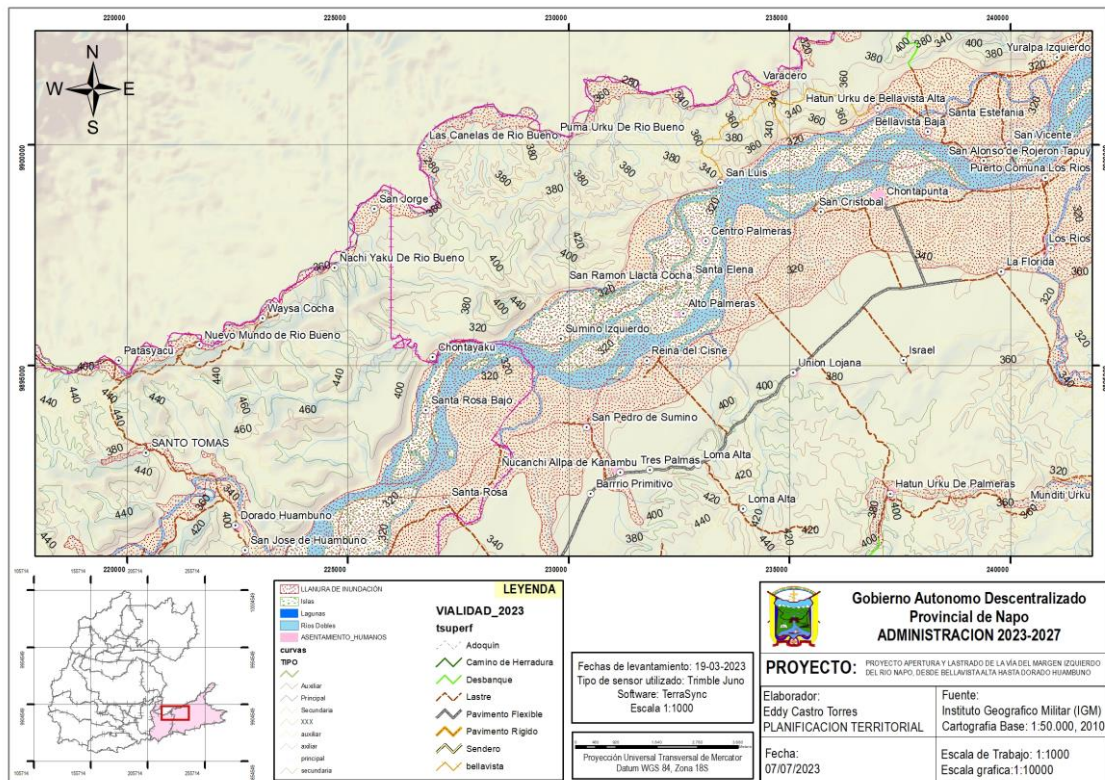




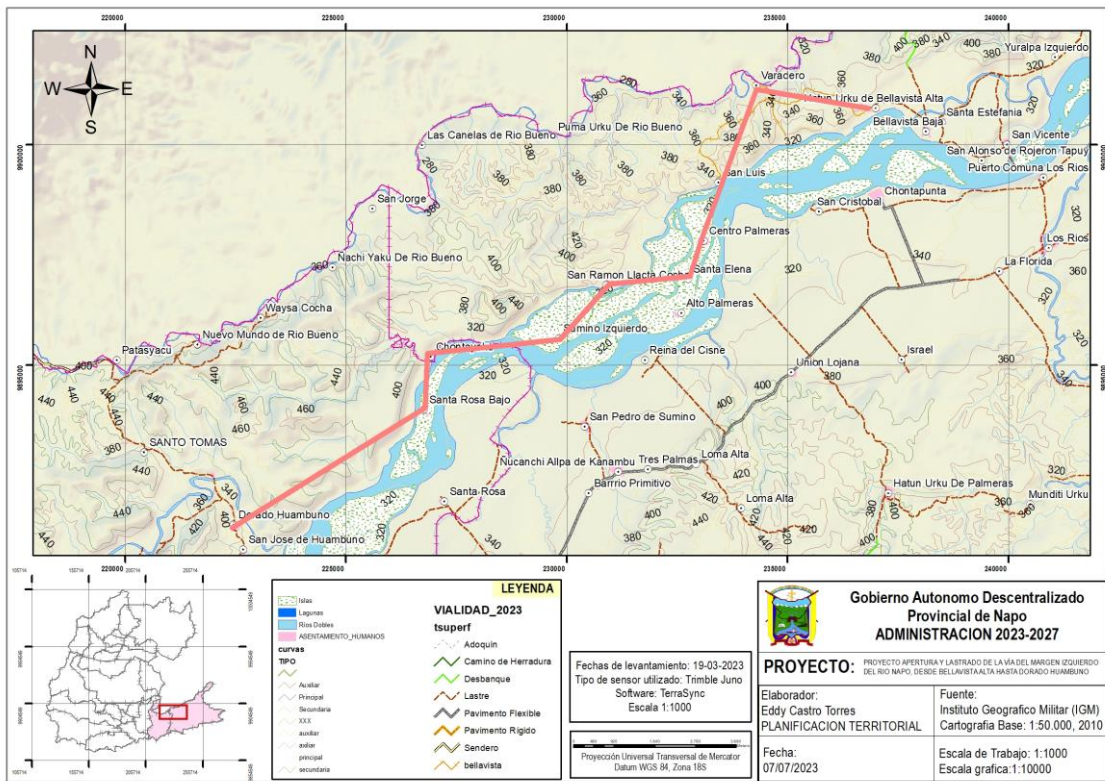
## Cultivo-Margen-Izq



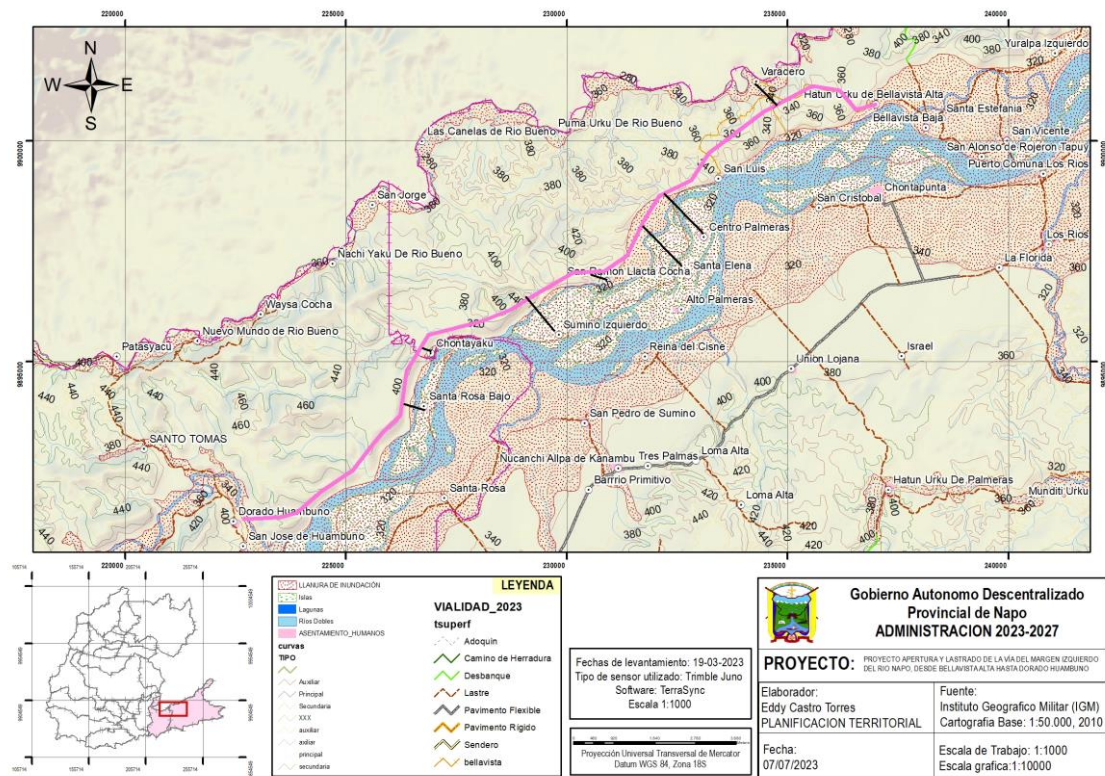
## Inundacion-Margen-Izq



## Trazado-Margen-Izq



## Trazado-Mejor-Margen-Izq



# Uso-Margen-Izq

